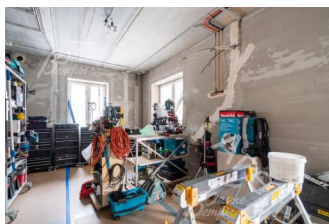
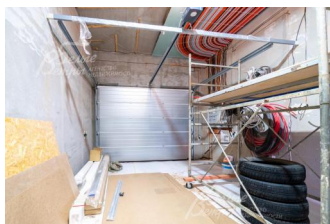
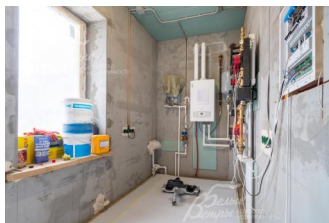
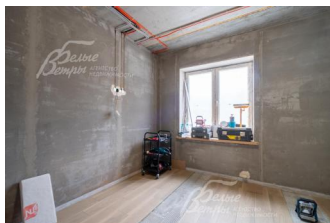
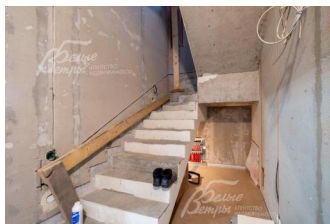
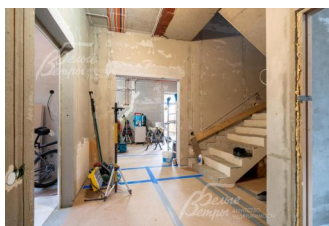


33 000 000 руб. 423 984 \$ 364 494 €

Курс ЦБ РФ 17.01.26 \$ — 77.83 руб. € — 90.54 руб.



Дом, Европейская долина-2 к/п Код: 331-906

Код: 331-906

Особенности объекта

Новый дом под финишную отделку площадью 207 кв.м в коттеджном поселке с центральными коммуникациями. Есть теплая веранда с большой площадью остекления, 4 спальни, одна из которых на первом этаже. Высокое качество строительства и отделки. Котельная под ключ, есть резервный электрический котел. Участок находится на тупиковой улице и граничит с лесополосой.

Расположение

Европейская долина-2 к/п (Шаганино)

Калужское шоссе, от МКАД по шоссе: 25 км, всего: 33 км

Варшавское шоссе, от МКАД по шоссе: 24 км, всего: 29 км

Тип застройки: сформированный к/п

Дом

Общая площадь строений: 207 м²

Год постройки дома: 2024

Количество уровней: 2

Спален: 4. **С/узлов:** 2. **Комнат всего:** 5.

Материал стен: поризованный керамоблок, толщина стен 45 см

Облицовка стен: термopanели

Кровля: металлочерепица

Окна: стеклопакеты ПВХ (2-камерные)

Стадия готовности: под финишную отделку

1-ый этаж: прихожая 7 кв.м, холл 12 кв.м, санузел 7 кв.м, спальня 14 кв.м, кухня-гостиная 27 кв.м, теплая веранда 28 кв.м.

2-ой этаж: холл 8 кв.м, спальня 9 кв.м, спальня 14 кв.м, спальня 28 кв.м, санузел 6 кв.м.

Описание внутренней отделки: под финишную отделку. На стенах шпаклёвка под покраску. На полу керамогранит и плитка - на первом этаже и в санузле второго этажа. Закуплено кварц-виниловое покрытие для комнат второго этажа. Монолитная лестница шириной 90 см. Коммуникации разведены до точек, водяной тёплый пол на 1-м этаже и в санузле на 2-м. Входная алюминиевая дверь с терморазрывом высотой 2.5 м.

Инженерное обеспечение: установлены газовый котёл Vaxi 35 кВт, резервный электрический котёл на 6 кВт, бойлер косвенного нагрева 200 литров и трёхступенчатая система фильтрации воды. Естественная вентиляция. Сигнализация.

Дополнительная информация о доме: дом выполнен в европейском архитектурном стиле. Фундамент - ФБС блоки на монолитной плите, перекрытия ж/б монолитные. Высота потолков 3 метра.

Участок

Площадь участка, соток: 12

Тип участка: без деревьев

Статус земли: земли населенных пунктов для дачного строительства

Дополнительная информация об участке: участок находится в центре поселке и огорожен металлическим прозрачным забором высотой 1,8 м.

Коммуникации

Газ: есть (магистральный)

Э/э: есть (15 кВт)

Водопровод: центральный (+ скважина)

Канализация: централизованная

Описание инфраструктуры

При въезде в поселок футбольное/волейбольное поле, зимой каток, детская игровая площадка. В 200 метрах от поселка - магазин Пятерочка. В ближайшей доступности (несколько минут на автомобиле или автобусом) - школа "Ника", детский сад, поликлиника, насыщенная инфраструктура поселка Красная Пахра. Для прогулок - Усадьба Дубровицы. В 200 м от КПП остановка автобусов с маршрутами до Подольска, с.Красное, Троицка, метро Ольховая и метро Теплый стан