

Снят с реализации

Курс ЦБ РФ 16.01.26 \$ — 78.53 руб. € — 91.81 руб.

[Дом, Алабино Код: 201-412](#)

Код: 201-412

Особенности объекта

Качественно построенный дом под ключ, с отделкой из добротных, качественных материалов, с хорошей планировкой, на участке с вековыми соснами. Расположен в стародачном поселке Алабино, недалеко от городской инфраструктуры н.п. Апрелевка, Алабино, Селятино, Наро-Фоминск

Расположение

Алабино

Киевское шоссе, от МКАД по шоссе: 30 км,
всего: 31 км

Тип застройки: коттеджная застройка

Дом

Общая площадь строений: 427 м²

Количество уровней: 3

Спален: 5. **С/узлов:** 4. **Комнат всего:** 8.

Опции: камин.

Материал стен: кирпич

Облицовка стен: Декоративная штукатурка "Короед" и натуральный облицовочный камень

Кровля: металлочерепица

Окна: стеклопакеты деревянные

Стадия готовности: под ключ

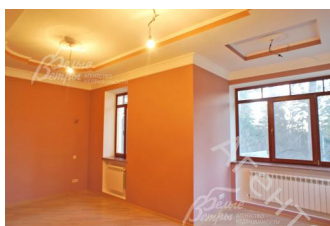
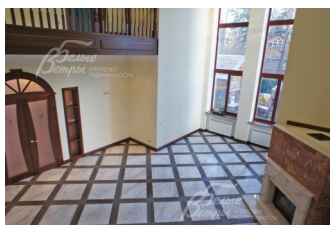
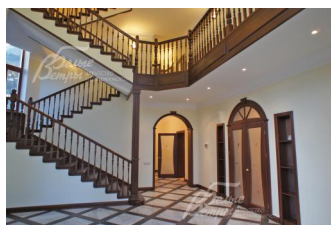
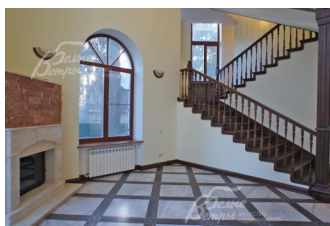
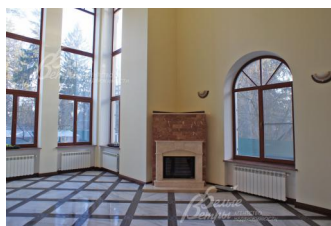
1-ый этаж: Прихожая 4 кв.м, котельная 9 кв.м, холл 12 кв.м, санузел 6.5 кв.м, спальня 16 кв.м, кладовая 9.4 кв.м, гостиная с камином 39 кв.м, кухня 19.5 кв.м, столовая 34 кв.м.

2-ой этаж: Санузел 11 кв.м, спальня 34 кв.м с гардеробной 7.5 кв.м, холл 18 кв.м, кабинет 16 кв.м, санузел 11 кв.м, спальня 23 кв.м.

3-ий этаж: Мансарда: помещение свободного назначения 105 кв.м, санузел 9 кв.м, спальня 22 кв.м, лоджия 15.7 кв.м.

Описание внутренней отделки: На 1м и 2м этаже стены окрашены, на мансарде оклеены виниловыми обоями. Полы в гостевой спальне покрыты паркетной доской, на 3м этаже ламинатом, в холле, гостиной и кухне отделаны итальянским и испанским керамогранитом с элементами декора, с водяным подогревом, в санузлах и бойлерной плитка. Потолки многоуровневые гкл с розетками и пенополиуретановыми плинтусами. Лестничный марш массив дуба (клееное полотно) на монолитном основании. Вся сантехника установлена бренда "Grohe". Все коммуникации разведены под ключ. В доме все двери пр-ва Италия цвета "темный орех" со светлым матовым остеклением. Входная дверь усиленная с витражом и ковкой. Подоконники гранитные.

Инженерное обеспечение: Установлены котел на 70 кВт и бойлер на 300 л (пр-ва Германия). Система очистки воды многоступенчатая. Вентиляция принудительно-



кВт и бойлер на 300 л (пр-ва Германия). Система очистки воды многоступенчатая. Вентиляция принудительно-

приточная.

Дополнительная информация о доме: Фундамент монолитный. Перекрытия железобетонные плиты.

Участок

Площадь участка, соток: 17

Тип участка: лесной

Благоустройство участка: Растут 12 вековых сосен и елей. Сделан дренаж. Перед домом большая площадка вымощена брусчаткой.

Статус земли: ИЖС

Дополнительная информация об участке: Участок прямоугольной формы расположен в центре поселка, огорожен забором из металлопрофиля на столбах, отлитых из монолита и обложенных облицовочным кирпичом.

Коммуникации

Газ: есть (магистральный)

Э/э: есть (14 кВт)

Водопровод: центральный

Канализация: централизованная

Интернет: есть (оптиковолокно)