

Снят с реализации

Курс ЦБ РФ 17.01.26 \$ — 77.83 руб. € — 90.54 руб.

Дом, Александровы пруды КП Код: 518-718

Код: 518-718

Особенности объекта

Льготная Ипотека с господдержкой от 4,7%! Одобен ПАО Сбербанк. Новый Дом 150 кв.м по современному проекту с панорамным остеклением под чистовую отделку на участке 9 соток в обжитом коттеджном поселке Александровы Пруды. ОТДЕЛКА ПОД КЛЮЧ - в ПОДАРОК!!! Фасад выполнен полностью из облицовочного кирпича. Функциональная планировка включает в себя 4 спальни, одна из которых на 1-м этаже, большую кухню-гостиную с выходом на террасу, 2 санузла. Есть готовый дизайн проект отделки под ключ. В поселке все действующие центральные коммуникации (газ, электричество, вода, канализация). На территории поселка каскад озер с проточной водой, с благоустроенной набережной, с беседками, лавочками, пляжем. Организованы прогулочные зоны, детские и спортивные площадки. Московская прописка. Готовая развитая инфраструктура п. Шапово, г. Подольск, г.Троицк. Доступна программа ["Trade-in"](#) - ваша квартира в счет стоимости дома. Дом построен. Гарантия на строительные работы 7 лет. Подходит под льготную ипотеку. Полная стоимость в договоре. Хорошая транспортная доступность: скоростные шоссе: Варшавское, Калужское или Симферопольское.

Расположение

Александровы пруды КП

Калужское шоссе, от МКАД по шоссе: 25 км, всего: 38 км

Варшавское шоссе, от МКАД по шоссе: 24 км, всего: 30 км

Тип застройки: сформированный к/п

Дом

Общая площадь строений: 150 м²

Год постройки дома: 2022

Количество уровней: 2

Спален: 4. **С/узлов:** 2. **Комнат всего:** 5.

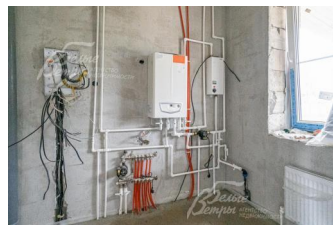
Опции: терраса; спальня на 1-м этаже, панорамное остекление.

Материал стен: стены -газоблок D500/400мм/, кирпичные перегородки. Цоколь из полнотелого керамического кирпича

Облицовка стен: Облицовочный кирпич двух цветов - баварская кладка. Между материалами -вентиляционный зазор.

Кровля: металлочерепица ("Монтеррей" Стропила 50x200, пароизоляция ондутис RV100, утеплитель базальтовый, гидроизоляция "Ондутис", подшив софиты, водосточная система.)

Окна: стеклопакеты ПВХ (2-х камерный стеклопакет с



ламинацией, пятикамерный профиль)

Стадия готовности: под чистовую отделку (Дом построен. Гарантия 7 лет!!! Отделка под ключ в подарок!)

1-ый этаж: крыльцо б/кв.м, холл-прихожая 14,6 кв.м, бойлерная-котельная 5,5 кв.м, санузел 3,4 кв.м, кухня-столовая-гостиная 36,1 кв.м с выходом на крытую террасу 11 кв.м, спальня 11,6 кв.м,

2-ой этаж: холл 6,1 кв.м, спальня 19,4 кв.м, санузел 8,4 кв.м, спальня 16,3 кв.м, спальня 13,5 кв.м

Описание внутренней отделки: "под чистовую отделку": штукатурка несущих стен и перегородок, потолков, оконных откосов, отливов. Чистовая стяжка полов. На первом этаже полы с водяным подогревом.

Инженерное обеспечение: в доме установлены двухконтурный газовый котел, секционные алюминиевые радиаторы. Теплый пол по контурам первого этажа. Произведена разводка систем холодного и горячего водоснабжения, канализации, электрики. Вентиляция естественная.

Дополнительная информация о доме: фундамент - буронабивная свая d=300 мм, ленточный монолитный ростверк 400*500, гидроизоляция, армированная монолитная плита, утеплитель под плиту ЭППС (100мм).

Межэтажное перекрытие - круглопустотные плиты перекрытия Входная дверь металлическая с терморазрывом

На все использованные материалы в строительстве дома есть сертификат качества. ГАРАНТИЯ ДОМА -7лет!

Участок

Площадь участка, соток: 9.3

Тип участка: без деревьев

Благоустройство участка: Участок выровнен, подготовлен под газон

Статус земли: земли населенных пунктов, для дачного строительства

Дополнительная информация об участке: участок прямоугольной формы, расположен в центре поселка

Коммуникации

Газ: есть (магистральный)

Э/э: есть (8 кВт)

Водопровод: центральный

Канализация: централизованная

Интернет: возможно подключение (оптоволокно)

Охрана: есть (2 КПП)

Ипотека:

возможна (Помощь в получении ипотеки, в т.ч. льготная ипотека с господдержкой Ипотека для IT от 4,7%)

Описание инфраструктуры

В поселке «Александровы пруды» созданы идеальные условия для комфортной и цивилизованной загородной жизни: благоустроенные береговые линии с беседками и площадками для барбекю, спортивные площадки, зоны отдыха с открытыми беседками, пешеходные дорожки, возможность покататься на лодке, рыбалка, прогулки за грибами в соседний лес. Освященный родник в дер.Александрово. Детский центр развития ребенка. Поблизости находится г. Подольск и п.Щапово с богатой городской инфраструктурой.

Элементы положит. окружения

Каскад прудов, где можно купаться и рыбачить. Лес. В поселке обустроена собственная набережная с зоной отдыха и детскими площадками. Рядом расположены супермаркеты, школы, детские сады, медицинские центры, а также объекты развитой инфраструктуры Подольска и Троицка.

Комментарий к цене

Отделка под ключ в подарок!