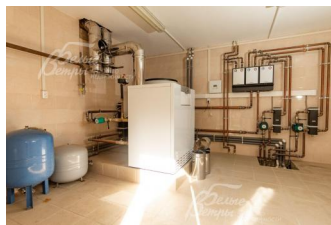


85 000 000 руб. 1 082 417 \$ 925 802 €

Курс ЦБ РФ 16.01.26 \$ — 78.53 руб. € — 91.81 руб.



## Дом, Альпийская деревня КП Код: 101-809

**Код: 101-809**

### Особенности объекта

Просторный дом, с гаражом и квартирой для персонала, на большом участке, в камерном поселке премиум класса в едином стиле. В одном из самых престижных мест на Калужском шоссе. В поселке строгая охрана, центральные коммуникации, гостевая стоянка для автомашин, благоустроенная детская площадка.

### Расположение

Альпийская деревня КП (Городище)

**Калужское шоссе**, от МКАД по шоссе: 9 км, всего: 10 км

**Тип застройки:** обжитой к/п

### Дом

**Общая площадь строений:** 571 м<sup>2</sup> (Дом 452.7 кв.м + Гараж с квартирой персонала 118.2 кв.м)

**Количество уровней:** 3

**Спален:** 5. **С/узлов:** 5. **Комнат всего:** 8.

**Опции:** машиномест крытых: 2, в т.ч. в теплом гараже: 2; сауна; квартира для персонала; терраса; камин.

**Материал стен:** мощный стальной каркас, заполнение стен щелевым кирпичом (толщина стены 60 см)

**Облицовка стен:** 1 этаж - искусственный камень, 2 этаж - декоративная штукатурка (Короед)

**Кровля:** мягкая (металлическая водосточка)

**Окна:** стеклопакеты ПВХ (двухкамерные)

**Стадия готовности:** коробка (под отделку, с разведенным отоплением.)

**1-ый этаж:** Предполагаемая планировка: тамбур 3.5 кв.м, прихожая 6.5 кв.м, гардеробная 12.6 кв.м, постирочная 8.6 кв.м, холл 33 кв.м, кухня 34 кв.м с выходом на террасу, столовая 21 кв.м с выходом на террасу, гостиная 75 кв.м с выходом на террасу и вторым светом, спальня-кабинет 18.6 кв.м, с/узел 3 кв.м, коридор 3.3 кв.м

**2-ой этаж:** Предполагаемая планировка: галерея 19.4 кв.м, гл.спальня 27.4 кв.м с гардеробной 16.3 кв.м с с/узелом 17.5 кв.м, холл 6.8 кв.м, спальня 16.7 кв.м с с/узелом 4.2 кв.м, спальня 18.4 кв.м с с/узелом 4 кв.м, спальня 16.8 кв.м с с/узелом 4.1 кв.м

**3-ий этаж:** Предполагаемая планировка: галерея 6.9 кв.м, помещение 33.6 кв.м, помещение 41.5 кв.м

**Инженерное обеспечение:** разводка в котельной - медь, в доме установлены радиаторы Керми. В гараже установлен газовый котел Valliant 80 кВт, бойлер косвенного нагрева 300 л Valliant. Вентиляция естественная приточно-вытяжная.

**Дополнительные строения:** Гараж с квартирой для персонала 120 кв.м 2-х этажный кирпичный, в едином стиле с жилым домом: 1 этаж - гараж 39 кв.м,

кладовая 20 кв.м, кладовая 7.6 кв.м, тамбур 4.3 кв.м;

2 этаж - тамбур 2.1 кв.м, кухня 10.8 кв.м, с/узел 3.6 кв.м, спальня 17 кв.м, спальня 16.3 кв.м

**Дополнительная информация о доме:** фундамент ж/б монолитная плита, перекрытия ж/б монолитные. Высота потолков 1 этаж - 3.5 м, второй свет в холле - 11.5 м, второй свет в гостиной - 7 м; 2 этаж - 3.2 м, мансарда от 1.4 до 5 м

## Участок

**Площадь участка, соток:** 34.5

**Тип участка:** поле с ландшафтом

**Благоустройство участка:** по всему участку газон, по периметру участка высажены плодовые деревья

**Статус земли:** земли населенных пунктов для ИЖС

**Дополнительная информация об участке:** прямоугольный участок в центре поселка, с двух сторон металлический прозрачный забор, с других сторон деревянный на металлических столбах с бетонным цоколем.

## Коммуникации

**Газ:** есть (магистральный)

**Э/э:** есть (40 кВт)

**Водопровод:** центральный

**Канализация:** централизованная (очистные на поселок)

**Интернет:** возможно подключение

**Охрана:** есть (строгая, КПП)

## Описание инфраструктуры

Охраняемая стоянка для автомобилей гостей, большая и крутая детская площадка с домиками, качелями, батутом. Напротив находится "Дом приемов" Газпрома - спортивно-развлекательный центр с фитнесом, бассейном, СПА, ресторанами и др. В удобной доступности инфраструктура поселка Воскресенское, д/о "Архангельское", Богородское