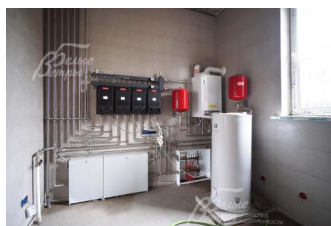


49 000 000 руб. 623 639 \$ 531 475 €

Курс ЦБ РФ 15.01.26 \$ — 78.57 руб. € — 92.20 руб.



Дом, Цветочный к/п Код: 368-437

Код: 368-437

Особенности объекта

Новый коттедж с функциональной планировкой и большой площадью остекления. Высокое качество строительства. Все центральные коммуникации. Обжитой охраняемый коттеджный поселок с развитой инфраструктурой.

Расположение

Цветочный к/п

Калужское шоссе, от МКАД по шоссе: 24 км, всего: 27 км

Тип застройки: обжитой к/п

Дом

Общая площадь строений: 252 м²

Количество уровней: 2

Спален: 4. **С/узлов:** 4. **Комнат всего:** 7.

Опции: терраса.

Материал стен: щелевой кирпич + утеплитель мин.вата 5 см. Толщина стены 45 см

Облицовка стен: облицовочная керамическая клинкерная плитка (пр-ва Польша)

Кровля: мягкая (Технониколь, металлическая подшивка свесов крыши, водосточная система Технониколь)

Окна: стеклопакеты ПВХ (2х-камерные панорамные с ламинированием, российское производство из профиля Проплекс (по австрийской технологии))

Стадия готовности: под отделку

1-ый этаж: крыльцо, холл, котельная, санузел, гардеробная, спальня, кладовая, кухня-столовая-гостиная, крытая терраса 32 кв.м.

2-ой этаж: холл 14 кв.м, мастер-спальня 16 кв.м со своими гардеробной 6,1 кв.м и санузлом 5,5 кв.м, мастер-спальня 24,3 кв.м со своими гардеробной 5,5 кв.м и санузлом 9,3 кв.м, мастер-спальня 15 кв.м со своим санузлом 5,6 кв.м (есть альтернативная планировка - с двумя одинаковыми по размеру детскими спальнями и с одним общим для них санузлом).

Описание внутренней отделки: монолитная лестница шириной 110 см. Все коммуникации заведены в дом.

Инженерное обеспечение: естественная вентиляция.

Дополнительная информация о доме: дом выполнен в современном архитектурном стиле. Фундамент свайно-ростверковый, заливные сваи из асбоцементных труб D=400мм глубиной 2 м. Железобетонные плиты перекрытия. Высота потолков: 1-й этаж - 3,46 м, 2-й этаж 3,16 м.

Участок

Площадь участка, соток: 11

Тип участка: земли населенных пунктов для ИЖС

Благоустройство участка: участок ровный, с рулонным газоном. Организован дренаж по периметру дома и гаража, а также по периметру участка, с выводом в ливневую систему.

Дополнительная информация об участке: участок правильной формы находится в центре поселка и огорожен дизайнерским забором высотой 2,2 м, на бетонной ленте со столбами с облицовкой из кирпича светлых тонов, из двойного евро-штакетника, в едином стиле с домом. Ворота откатные с электроприводом фирмы AN.Motors.

Коммуникации

Газ: есть (магистральный)

Э/э: есть

Водопровод: центральный

Канализация: централизованная

Интернет: есть (оптоволокно)

Охрана: есть (КПП, видеонаблюдение, патрулирование)

Описание инфраструктуры

в поселке организованы прогулочная зона к роднику, детская и спортивная площадки. В административном здании есть продуктовый магазин, офис эксплуатирующей компании. Есть 2 выхода в лес. Частный детский сад. Крытый теннисный корт. Рядом спортивный парк "Красная Пахра"