

Снят с реализации

Курс ЦБ РФ 17.01.26 \$ — 77.83 руб. € — 90.54 руб.

Дом, Ели к/п Код: 151-846

Код: 151-846

Особенности объекта

Замечательный по архитектуре и планировке 2-этажный меблированный жилой дом. Очень светлый - высокие скатные потолки, большой площади оконные проемы. Со вкусом выполненная отделка в стиле прованс. Известный обжитой поселок, окруженный лесом и с собственной прогулочной зоной в лесу, с центральными коммуникациями и хорошим социальным составом жителей. Невысокие платежи по содержанию поселка. [Видеоролик по дому](#)

Расположение

Ели к/п (Фоминское)

Калужское шоссе, от МКАД по шоссе: 14 км, всего: 18 км

Киевское шоссе, от МКАД по шоссе: 14 км, всего: 27 км

Тип застройки: обжитой к/п

Дом

Общая площадь строений: 251 м²

Количество уровней: 2

Спален: 4. **С/узлов:** 2. **Комнат всего:** 5.

Опции: машиномест крытых: 2, в т.ч. в теплом гараже: 2; терраса.

Материал стен: кирпич

Облицовка стен: облицовочный кирпич и декоративная штукатурка "короед"

Кровля: мягкая (мягкая финская кровля катепал)

Окна: стеклопакеты ПВХ

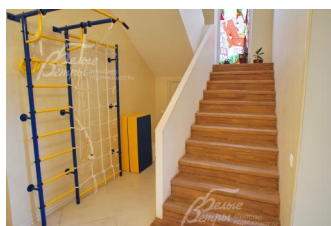
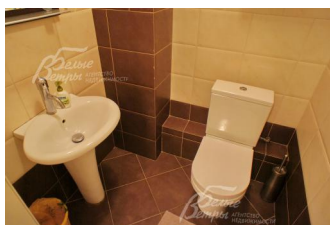
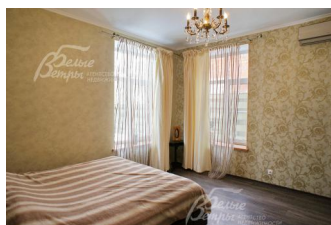
Стадия готовности: меблирован

1-ый этаж: Холл-прихожая 10 кв.м, коридор, лестничный холл 17 кв.м, кухня 11 кв.м, гостиная-столовая 46 кв.м, зона столовой с выходом на летнюю террасу 9 кв.м, зона гостиной со вторым светом, спальня 18.7 кв.м, туалет, с/у с душевой 5 кв.м, котельная-прачечная 7 кв.м, гараж 35 кв.м.

2-ой этаж: Холл 12.6 кв.м, гл.спальня 26 кв.м с гардеробной 10 кв.м, спальня 18.8 кв.м, спальня 18.6 кв.м, с/узел 7 кв.м с ванной.

Описание внутренней отделки: Дом отделан дорогостоящими материалами. На стенах декоративная штукатурка, в спальнях обои и шелкография, в санузлах кафель. В холле, кухне, столовой и санузлах пол из кафеля с водяным подогревом. В гостиной и спальнях ламинат. Потолки подвесные ГКЛ. Лестница ж/б монолитная, ступени деревянные (лиственница). Вся сантехника установлена. Все коммуникации разведены под ключ. Двери деревянные, окрашены белым.

Инженерное обеспечение: В доме установлены двухконтурный газовый котел марки Thermona и бойлер косвенного нагрева Drazice на 150 л. Система очистки воды многоступенчатая. Вентиляция естественно-



бойлер косвенного нагрева Drazice на 150 л. Система очистки воды многоступенчатая. Вентиляция естественно-

приточная. В жилых зонах установлены кондиционеры Hitachi.

Мебель, оборудование: Кухонный гарнитур: фасады дерево, столешница отделана кафелем, встроенная техника (духовой шкаф, варочная панель, посудомоечная машина) марки Neff.

Дополнительная информация о доме: Фундамент- монолитная плита, перекрытия ж/б монолитные. Высота потолков от 3.3 м.

Участок

Площадь участка, соток: 4.6

Тип участка: без деревьев

Благоустройство участка: На участке разбит газон, растет около 10 кустарников и одна сосна, сделаны дорожки и дренаж вокруг дома.

Статус земли: Земли поселений для дачного строительства (есть прописка)

Дополнительная информация об участке: Участок огражден деревянным забором высотой 2 м на металлических столбах, расположен в центре поселка.

Коммуникации

Газ: есть (магистральный)

Э/э: есть (без ограничения (на КП есть два трансформатора 400 кВт и 250 кВт))

Водопровод: центральный

Канализация: централизованная

Телефон: есть (МГТС)

Интернет: есть (оптиковолокно)

Охрана: есть (военизированная)

Описание инфраструктуры

Спортивная площадка, детская площадка, прогулочная лесная зона, в 900 м инфраструктура к/п "Фоминское" (два продуктовых магазина), в 3 км инфраструктура микрорайона Новые Ватутинки, в 3 км г. Троицк с развитой городской инфраструктурой: школы, дет. сады, магазины, поликлиника, [фитнес-центр с бассейном Резиденция](#).