

Снят с реализации

Курс ЦБ РФ 16.01.26 \$ — 78.53 руб. € — 91.81 руб.

[Дом, Филатов Луг к/п Код: 168-912](#)

Код: 168-912

Особенности объекта

Возможна рассрочка на 1 год! Качественно построенный дом из дорогих материалов на прилесном участке. Современный проект, комфортная планировка дома. Облицован дорогой плиткой элитного производителя. Располагается в тихом, живописном месте в глубине лесного массива рядом с Москвой. Выезд на Калужское и Киевское шоссе. В шаговой доступности планируется метро.

Расположение

Филатов Луг к/п (Зименки)

Калужское шоссе, от МКАД по шоссе: 5 км, всего: 11 км

Киевское шоссе, от МКАД по шоссе: 6 км, всего: 11 км

Тип застройки: обжитой к/п

Дом

Общая площадь строений: 441 м²

Год постройки дома: 2011

Количество уровней: 4

Спален: 6. **С/узлов:** 3. **Комнат всего:** 7.

Опции: машиномест крытых: 2, в т.ч. в теплом гараже: 2; сауна; терраса.

Материал стен: кирпич

Облицовка стен: плитка

Кровля: мягкая

Окна: стеклопакеты ПВХ

Стадия готовности: под отделку

Цоколь: Котельная 14.5 кв.м

1-ый этаж: Тамбур 7 кв.м, прихожая 8.5 кв.м, комната 19 кв.м, комната 24 кв.м, гардероб 6.5 кв.м, гардероб, с/узел, кухня 28 кв.м, лестничный холл 16 кв.м, кладовая 7.7 кв.м, гостиная-столовая 88 кв.м, коридор, гараж 46 кв.м, помещение 17 кв.м, терраса 14 кв.м, крыльцо, лестница в котельную 4 кв.м.

2-ой этаж: Лестничный холл 24 кв.м, комната 22 кв.м, с/узел, сауна 7.7 кв.м, комната 30 кв.м, гардероб 20.5 кв.м, комната 28 кв.м, с/узел 15 кв.м.

3-ий этаж: Антресоль 24.7 кв.м

Дополнительная информация о доме: Фундамент ленточный, перекрытия железобетонные. Высота потолков от 3 м.

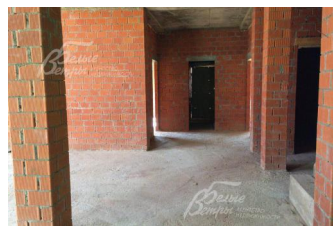
Участок

Площадь участка, соток: 14

Тип участка: прилесной

Статус земли: Земли населенных пунктов, предоставленные для личного подсобного хозяйства

Дополнительная информация об участке: Участок



прямоугольной формы, граничит с лесом. Вдоль участка сделана ливневая канализация.

Коммуникации

Э/э: есть (30 кВт, по границе)

Интернет: есть (по границе)

Описание инфраструктуры

В пешей доступности м. Филатов Луг, а так же ЖК Филатов Луг со всей необходимой инфраструктурой (школы и детские сады, магазины, аптеки, фитнес центр)