

## Снят с реализации

Курс ЦБ РФ 16.01.26 \$ — 78.53 руб. € — 91.81 руб.

### [Дом, Горчаково Код: 382-603](#)

**Код: 382-603**

#### Особенности объекта

Большой красивый дом в английском стиле с бассейном. Расположен в живописном месте на территории Новой Москвы с развитой внешней инфраструктурой. В 5 минутах езды школа и детский сад, амбулатория и супермаркет. Дом вписан в сложный рельефный участок, имеет разные уровни и красивый дорогой ландшафт.

#### Расположение

Горчаково

**Калужское шоссе**, от МКАД по шоссе: 17 км, всего: 27 км

**Киевское шоссе**, от МКАД по шоссе: 21 км, всего: 30 км

**Тип застройки:** деревня

#### Дом

**Общая площадь строений:** 748 м<sup>2</sup> (дом 648 кв.м, гараж с квартирой для охраны 100 кв.м)

**Год постройки дома:** 1997 (полная реконструкция 2003-2006 г.)

**Спален:** 5. **С/узлов:** 4. **Комнат всего:** 10.

**Опции:** бассейн; машиномест крытых: 2, в т.ч. в теплом гараже: 2; сауна; квартира для персонала; терраса; камин; холодный подвал; сейфовая комната в цокольном этаже.

**Материал стен:** газобетон

**Облицовка стен:** штукатурка и облицовочный искусственный камень

**Кровля:** металлочерепица

**Окна:** деревянные (в гостиной остекление от пола)

**Стадия готовности:** меблирован

**Цоколь:** гараж на 2 авто 52 кв.м; бойлерная-котельная 28 кв.м; прачечная 5 кв.м; спортзал 25 кв.м; комната отдыха 26 кв.м с сауной 5 кв.м, санузлом 2 кв.м, душевой 3 кв.м и бассейном 48 кв.м

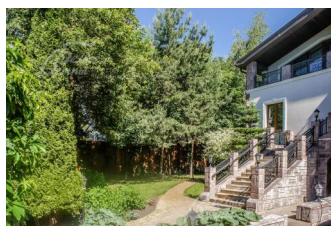
**1-ый этаж:** прихожая 14 кв.м, холл 19 кв.м, кабинет 21 кв.м, холл 15 кв.м, санузел с душевой 9 кв.м, спальня 25 кв.м, столовая с камином 42 кв.м, кухня 27 кв.м, гостиная с домашним кинотеатром 50 кв.м

**2-ой этаж:** 3 спальни: 20 кв.м, 21 кв.м, 18м; санузел с ванной 10 кв.м; мастер спальня 41 кв.м со своей ванной комнатой 13 кв.м и гардеробной 9 кв.м; 2 балкона

**3-ий этаж:** 2 жилые комнаты: 18 кв.м и 17 кв.м

**Описание внутренней отделки:** стильный интерьер дома в английском стиле выполнен в светлых тонах. Стены облицованы штукатуркой, а в жилых комнатах американские обои с тематическим рисунком в английском стиле. Колонны и пилястры в Гостиной.

Дорого и качественно оформлены окна, на полах



плитка под мрамор, в комнатах натуральный паркет. Широкая монолитная лестница ширина 114 см, ступени

31\*15 см, подступенок - плитка, ступень из массива ясеня. Перила - ковка (геометрический рисунок), патинированные под бронзу. С подсветкой по стене вдоль марша

**Инженерное обеспечение:** газовый котел Vissmann 120 кВт, бойлер на 500 л (с термоизоляцией), многоступенчатая система очистки воды с умягчением, по периметру участка видео наблюдение,

**Мебель, оборудование:** Деревянная кухня в классическом стиле с большим островом с мойкой, 2 мойки на кухне, посудомойка, плита с вытяжкой, двойной холодильник. Большая плита на 6 конфорок с подогревом тарелок. Мебель в доме классическая, карнизы деревянные, текстиль на окнах в едином стиле. Высокие плинтуса белого цвета и потолочные карнизы. Много картин, в багетах, светильники классические с дутым стеклом и тканевыми плафонами.

**Дополнительные строения:** - Беседка с летней кухней (мангал, печь, водопровод) в виде ротонды  
- Двухэтажный гараж из красного кирпича с квартирой для персонала/охраны и отдельным въездом (с параллельной улицы) и парковкой. Гараж имеет трапы для слива воды

## Участок

**Площадь участка, соток:** 17 (разноуровневый участок прямоугольной формы)

**Благоустройство участка:** красивый ландшафт с высокими многолетними туями, кустарниками и можжевельниками. Автополив участка

**Статус земли:** ИЖС

**Дополнительная информация об участке:** 2,5 м кирпичный забор по периметру, въездная группа на бетонном фундаменте бетонные столбы, между ними кирпичная кладка, оштукатурена, кованые ворота с автоматическим открыванием.

## Коммуникации

**Газ:** есть (магистральный)

**Э/э:** есть (15 кВт)

**Водопровод:** индивид. скважина (2 скважины 60 и 27 м)

**Канализация:** автономная (септик)

**Телефон:** нет

**Интернет:** есть

**Охрана:** нет

## Описание инфраструктуры

Инфраструктура пос.Птичное