

Снят с реализации

Курс ЦБ РФ 16.01.26 \$ — 78.53 руб. € — 91.81 руб.

[Дом, Губцево Код: 192-203](#)

Код: 192-203

Особенности объекта

Новый дом под ключ в обжитой коттеджной застройке. Современная отделка дома (в процессе, срок завершения - декабрь 2022). Развитая инфраструктура и доступный общественный транспорт. Низкие платежи, московская прописка.

Расположение

Губцево

Калужское шоссе, от МКАД по шоссе: 17 км, всего: 21 км

Киевское шоссе, от МКАД по шоссе: 21 км, всего: 31 км

Тип застройки: обжитой к/п

Дом

Общая площадь строений: 128 м² (120.2 кв.м + крытая терраса 25 кв.м коэф.0,3)

Год постройки дома: 2022

Количество уровней: 2

Спален: 4. **С/узлов:** 2. **Комнат всего:** 5.

Опции: терраса.

Материал стен: монолитный каркас, заполнение газобетон 40 см

Облицовка стен: штукатурка и искусственный камень

Кровля: металлочерепица

Окна: стеклопакеты ПВХ (2-камерные)

Стадия готовности: под ключ

1-ый этаж: кухня-столовая-гостиная 26 кв.м, спальня 11 кв.м, холл 11.5 кв.м, санузел 4 кв.м, котельная 4 кв.м

2-ой этаж: спальня 15 кв.м, спальня 12 кв.м, спальня 13.5 кв.м, холл 9.5 кв.м, санузел 5.4 кв.м

Описание внутренней отделки: отделка под ключ: на стенах обои, на полу плитка и ламинат, бетонный лестничный марш, потолки - гипсокартон. Коммуникации разведены под ключ. Межкомнатные двери из шпона.

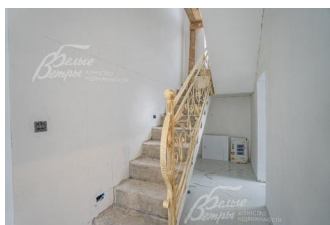
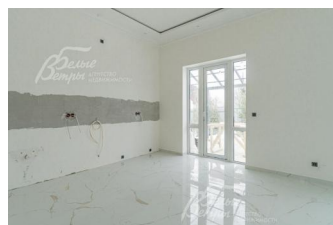
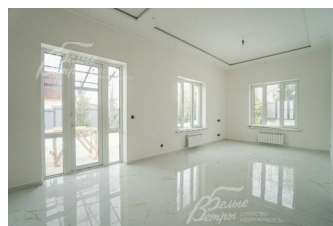
Инженерное обеспечение: в доме установлены котел Buderus на 24 кВт, бойлер Buderus на 150 л и фильтры на воду. Естественная вентиляция. Домофон.

Дополнительная информация о доме: фундамент ленточный, бетонные плиты - перекрытия. Высота потолков 3 м.

Участок

Площадь участка, соток: 6 (3,62 сот по документам + в рамках забора, в сторону дороги придомовая территория ок. 2,5 сот)

Тип участка: с деревьями



Благоустройство участка: на участке газон, высажены ели

Статус земли: земли населенных пунктов для ИЖС

Дополнительная информация об участке: ровный участок правильной формы находится в центре поселка и огорожен забором из металлопрофиля на бетонной основе по всему периметру.

Коммуникации

Газ: есть (газгольдер на 5 кубов)

Э/э: есть (15 кВт)

Водопровод: индивид. скважина (40 м)

Канализация: автономная (септик Топас)

Охрана: есть

Описание инфраструктуры

в 2-х км г.Троицк