

Снят с реализации

Курс ЦБ РФ 16.01.26 \$ — 78.53 руб. € — 91.81 руб.

[Дом, Губцево Код: 192-206](#)

Код: 192-206

Особенности объекта

Новый дом в современном стиле под ключ с большой террасой в охраняемой коттеджной застройке. Комбинированная отделка фасада из камня и дерева. Панорамное остекление. Ровный, благоустроенный участок с собственным выходом к реке, по периметру высажены ели и туи. Невысокие поселковые платежи.

Расположение

Губцево

Калужское шоссе, от МКАД по шоссе: 17 км, всего: 21 км

Киевское шоссе, от МКАД по шоссе: 21 км, всего: 31 км

Тип застройки: обжитой к/п

Дом

Общая площадь строений: 146 м² (отапливаемая площадь дома 105,5 кв.м + крытая терраса 35 кв.м с коэф. 0,3)

Год постройки дома: 2022

Количество уровней: 2

Спален: 4. **С/узлов:** 2. **Комнат всего:** 6.

Опции: терраса.

Материал стен: монолит, газобетон 40 см

Облицовка стен: декоративная штукатурка, фасад отделан камнем

Кровля: металлочерепица

Окна: стеклопакеты ПВХ (двухкамерные)

Стадия готовности: под ключ

1-ый этаж: холл 5 кв.м, кухня-столовая/гостиная 22 кв.м, спальня 11 кв.м, с/узел 3 кв.м, котельная 4 кв.м

2-ой этаж: холл 5 кв.м, две спальни 10.6 кв.м и 10 кв.м, спальня 6 кв.м с выходом на балкон, с/узел 3.5 кв.м, кабинет 4.5 кв.м

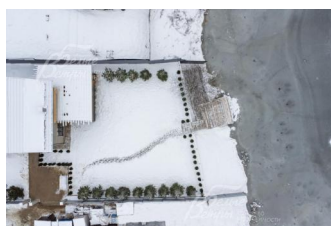
Описание внутренней отделки: стены оклеены обоями; на полах ламинат, плитка; потолки отделаны гипсокартоном; двери - шпон, подоконники пластиковые; лестница на бетонном основании шириной 80 см, со стеклянным ограждением

Инженерное обеспечение: все коммуникации разведены по дому "под ключ". Установлены котёл Buderus на 24 кВт и бойлер Buderus на 150 л, оборудованы фильтры для очистки воды. Установлен домофон.

Дополнительная информация о доме: фундамент дома ленточный, перекрытия бетонные, высота потолков в доме 3 м

Участок

Площадь участка, соток: 7 (4,53 сотки по документам + придомовая территория зоны до реки ок. 2,7сот)



Тип участка: с выходом к реке, с собственным причалом

Благоустройство участка: участок выровнен, газон, высажены молодые елочки и туи

Статус земли: земли населённых пунктов, ИЖС

Дополнительная информация об участке: на участке оборудована дренажная система; по всему периметру участок огорожен забором из металлопрофиля на бетонном основании, цоколь забора с фасада отделан камнем

Коммуникации

Газ: есть (газгольдер на 5 куб.м)

Э/э: есть (15 кВт)

Водопровод: индивид. скважина (40 м)

Канализация: автономная (Септик Топас)

Интернет: есть (оптоволокно в поселке)

Охрана: есть

Описание инфраструктуры

в 2-х км г.Троицк

Элементы положит. окружения

Участок расположен на берегу реки с зоной отдыха.