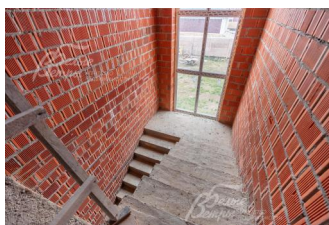
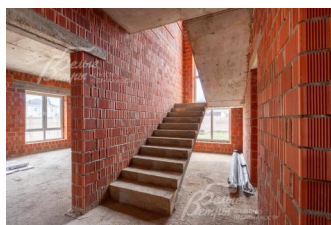


47 000 000 руб. 598 513 \$ 511 914 €

Курс ЦБ РФ 16.01.26 \$ — 78.53 руб. € — 91.81 руб.



Дом, Гайд Парк к/п Код: 330-941

Код: 330-941

Особенности объекта

Новый кирпичный дом под отделку, построенный в стиле элегантной современной классики в соответствии с высокими стандартами строительства. В комфортной планировке – четыре просторных спальни, одна из которых – на первом этаже, зимний сад, множество окон, наполняющих дом светом. Участок выровнен и подготовлен к созданию ландшафтного проекта. Дом расположен в одном из лучших коттеджных посёлков бизнес-класса с центральными коммуникациями на территории Новой Москвы: в посёлке – собственный пруд с пляжем, лесопарковая зона, детская площадка. В пешей доступности – частная школа, остановка общественного транспорта, торговый центр.

Расположение

Гайд Парк к/п (Софьино)

Калужское шоссе, от МКАД по шоссе: 25 км, всего: 28 км

Варшавское шоссе, от МКАД по шоссе: 24 км, всего: 34 км

Тип застройки: обжитой к/п

Дом

Общая площадь строений: 300 м²

Год постройки дома: 2025

Количество уровней: 3

Спален: 4. **С/узлов:** 3. **Комнат всего:** 6.

Материал стен: кирпич

Облицовка стен: плитка

Кровля: мягкая (Tegola, установлен водосток)

Окна: стеклопакеты ПВХ (Rehau, двухкамерные стеклопакеты)

Стадия готовности: под отделку

1-ый этаж: крыльцо, прихожая 7,5 кв.м, холл 12,5 кв.м, гостиная 28,5 кв.м, кухня-столовая 25 кв.м, зимний сад 12 кв.м с выходом на участок, спальня 14 кв.м, санузел 3 кв.м, котельная 7,5 кв.м

2-ой этаж: холл 15 кв.м, мастер-спальня 25 кв.м с санузлом 6,5 кв.м и гардеробной 4,5 кв.м, спальня 18 кв.м с гардеробной 4 кв.м, спальня 24 кв.м, санузел 4 кв.м

3-ий этаж: мансардный этаж, помещение свободного назначения около 90 кв.м

Описание внутренней отделки: дом под отделку – можно реализовать авторский проект интерьера. Возведены стены, установлены окна. На второй этаж ведёт лестница на бетонном основании

Инженерное обеспечение: коммуникации заведены в дом, на участке предусмотрены закладные для инженерных сетей будущих сооружений

Дополнительная информация о доме: фундамент – ленточный, перекрытия – железобетонные монолитные.

Высота потолков в черновом варианте на 1-м этаже – 3 м, на 2-м этаже – 2,9 м, на мансардном этаже – до 3,5 м

Участок

Площадь участка, соток: 10

Тип участка: без деревьев

Благоустройство участка: участок подготовлен для реализации ландшафтного проекта: освобождён от растительности и деревьев, выровнен

Статус земли: земли населенных пунктов для объектов жилой застройки

Дополнительная информация об участке: Территория огорожена по фасаду прозрачным кованым металлическим забором в едином стиле поселка. По остальным сторонам – сплошной забор высотой 2,5 м из бетонных панелей

Коммуникации

Газ: есть (магистральный, госкомпания)

Э/э: есть (15 кВт, госкомпания)

Водопровод: центральный

Канализация: централизованная

Телефон: возможно подключение

Интернет: есть (оптоволокно)

Охрана: есть

Описание инфраструктуры

Поселок охраняется, на въезде КПП с охраной. На территории поселка организованы детские и спортивные площадки, есть футбольное и баскетбольное поле, столы для настольного тенниса, батуты и др. Есть благоустроенный прудик с пляжной зоной, своя прогулочная парковая зона с сосновым лесу, родник с водой, пригодной для питья и приготовления пищи. Рядом с поселком вскоре будет построен развлекательный центр с фитнес-клубом с бассейном, супермаркетом и детским центром. Рядом парк «Редут времён Отечественной войны 1812 года» с прогулочной зоной и детскими площадками. В шаговой доступности от поселка остановка общественного транспорта до г. Троицк, метро Теплый Стан или станции МЦД Подольск. Вблизи санаторий с бассейном. В 4-х минутах на машине частная школа "Ника", супермаркет, санаторий "Красная Пахра" со СПА-комплексом, бассейном, спортивным центром и др., храм. В 10 минутах на машине поселок Красная Пахра с городской инфраструктурой: школы, детские сады, поликлиника, магазины и др. В 15 минутах на машине г. Троицк.