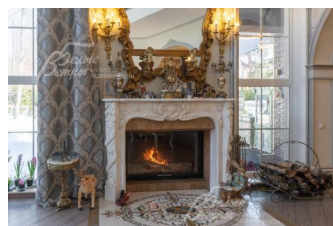
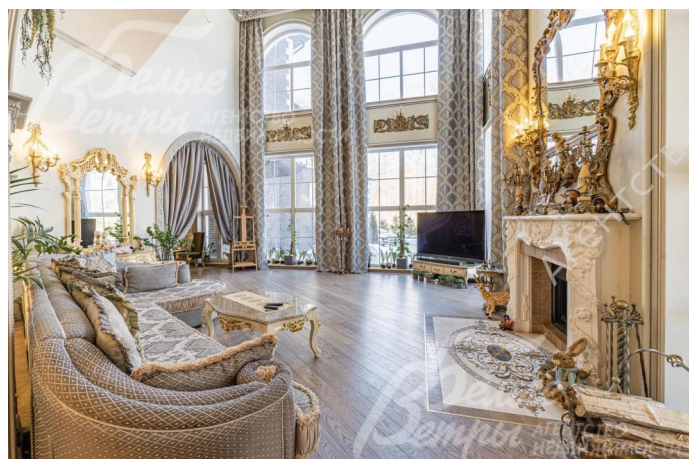


128 000 000 руб. 1 636 270 \$ 1 389 888 €

Курс ЦБ РФ 12.01.26 \$ — 78.23 руб. € — 92.09 руб.



Дом, Искра к/п Код: 134-127

Код: 134-127

Особенности объекта

Городской дом в окружении развитой инфраструктуры и с отличной транспортной доступностью. Возможно в РАССРОЧКУ до 1 года. Выполнен по авторскому проекту в классическом стиле (снаружи - в английском, внутри - с элементами стилей неоготика и барокко) в стародачном месте. Выполнен дизайнерский ремонт с применением дорогих натуральных материалов. Высокие потолки. 2-х светная гостиная, СПА-зона с бассейном, отдельные женская и мужская гардеробные в мастер-спальне, 3 большие видовые крытые террасы, квартира для персонала. Большое количество витражей, лепнины, портал камина из белого мрамора. Дом полностью обставлен эксклюзивной антикварной и современной мебелью в единой стилистике. Прилегающий участок с красивым ландшафтом, множеством деревьев, садом и цветами.

Расположение

Искра к/п (Ватутинки)

Калужское шоссе, от МКАД по шоссе: 16 км, всего: 17 км

Тип застройки: стародачное место

Дом

Общая площадь строений: 720 м²

Год постройки дома: 2014 (отделка в 2017 г.)

Количество уровней: 3

Спален: 5. **С/узлов полных:** 5. **С/узлов неполных:** 1.

Комнат всего: 11.

Опции: бассейн; машиномест крытых: 2, в т.ч. в теплом гараже: 2; сауна; квартира для персонала; терраса; камин; холодный подвал; 2-х светная гостиная.

Материал стен: газобетон 300 мм (плотность D500 "Masa Henke") + утеплитель Пеноплекс 50 мм

Облицовка стен: плитка из архитектурного бетона темно-коричневого цвета, со светлым декором (наличники, рустовка, карнизы)

Кровля: мягкая

Окна: стеклопакеты ПВХ (Rehau, 2-х камерные с раскладкой белого цвета)

Стадия готовности: меблирован

1-ый этаж: тамбур 4 кв.м, лестничный холл 67 кв.м, кухня-столовая 43 кв.м, гостиная 38,5 кв.м, рабочая кухня 10 кв.м, комната 16 кв.м с санузлом 5 кв.м, постирочная 12 кв.м, помещение персонала с кухней 17 кв.м и санузлом 4 кв.м котельная 14 кв.м, гостевой санузел 4 кв.м, гараж 39 кв.м, терраса 10 кв.м.

2-ой этаж: холл 30 кв.м, мастер-блок: спальня 47 кв.м, мужская гардеробная 8 кв.м, женская гардеробная 8 кв.м, санузел 16 кв.м, терраса 13 кв.м; детская

комната 33 кв.м с рабочей зоной, детская комната 30 кв.м, санузел 7 кв.м.

3-ий этаж: холл 13 кв.м, крытая терраса 90 кв.м, кухня 8 кв.м, гостевая спальня 14 кв.м, санузел 4.5 кв.м, Спа-зона (комната отдыха 49 кв.м с бассейном (3.5х2.2 м, глуб.1,5 м, с противотоком), раздевалка-массажная 7 кв.м, парная 8 кв.м (с электрической печью), туалет, душ).

Описание внутренней отделки: выполнена дизайнерская отделка с применением дорогих натуральных материалов: мрамор, травертин, оникс, массив дуба, инженерная доска. Дизайн в стиле неоготика (вдохновлен европейскими замками). На стены нанесена декоративная штукатурка, поклеены дорогие обои, декор - лепнина из гипса, расписывалась художником в течение полугода. Санузел мастер-спальни отделан ониксом с подсветкой. Спа-зона - дорогая арабская 3D плитка. В детских комнатах порталы из гималайской соли с подсветкой, фрески. Витраж на потолке в гостиной выполнен на заказ по индивидуальному проекту в технике Тиффани (стекло-олово запекание). Купол диаметром 4 м. В лестничном холле еще 3 антикварных витража. Портал камина из белого мрамора - копия камина одного из замков в Европе. Столярка массив бука. Бассейн с противотоком. На стенах витражи, на потолке имитация звездного неба. Парная: канадский кедр, абаш, панно из гималайской соли. На полу наборные мраморные панно из нескольких видов мрамора, а также малахита, азула, оникса и еще более 10 разновидностей камня. Выполнены на заказ по индивидуальному проекту. Также пол отделан мрамором, травертином, инженерной доской, ониксом (в санузле). Бетонная лестница шириной 2,1-1,5 м, ступени отделаны 2-мя видами мрамора: Crema Marfil и Emperador Light, художественная ковка ограждения. Подвесные потолки сложной формы с подсветкой. Кессоны, витражи, фрески, несколько видов подсветки, сложные ажурные лепные формы. Установлена импортная сантехника премиальных брендов Old England, Cezares в классическом стиле. Теплые полы водяные везде под плиткой и в санузлах. Электрика Legrand. Конвекторы внутрипольные, стальные панельные. Межкомнатные двери из массива бука, выполнены по индивидуальным проектам. Подоконники выполнены из мрамора Crema Marfil.

Инженерное обеспечение: в доме установлены котел Buderus, бойлер Styleboler 300 л и комплексная система очистки воды. Естественная вентиляция. Выполнен проект и разводка под видеонаблюдение и пожарную сигнализацию.

Мебель, оборудование: в мастер-спальне и детских комнатах антикварная мебель от итальянского производителя элитного сегмента SILIK. Также есть мебель от американского бренда CHESTER из кожи бизона. Полностью оборудованные гардеробные. Антикварные бронзовые светильники из Ирана и Европы. Фарфоровые люстры в детской. Антикварные столики и зеркала. В доме 4 кухни: Главная кухня выполнена в классическом стиле по эскизам Скаволини с дубовыми фасадами и фартуком из оникса с подсветкой (этим же ониксом отделан алтарь храма в МГИМО), оснащена встроенной техникой NEFF. Холодная кладовая при кухне продумана до мелочей. Имеет винный шкаф. Столовая группа в стиле барокко на 10 персон (SILIK). Шторы, текстиль (итальянский) и мебель в гостиной выполнены в едином стиле. В лестничном холле действующий фонтан из розового корейского мрамора.

Дополнительная информация о доме: дом выполнен в стиле нео-готики (замковый стиль). Фундамент свайно-ленточный, перекрытие - монолитная плита, плиты перекрытия ж/б. Высота потолков: 1 этаж - второй свет 7,2 м; остальное - 3,5 м, 2 этаж - 3 м, 3 этаж - 3 м.

Участок

Площадь участка, соток: 21

Тип участка: прилесной участок со взрослыми лесными деревьями и роскошным ландшафтом

Благоустройство участка: прилесной участок с премиальным ландшафтом и эксклюзивным парком растений - около 1000 единиц. Высажено более 400 хвойных крупномеров: туи, рододендроны, карликовые хвойники, скальные хвойники множество других. Уникальный сад из множества сортовых парковых роз - цветов держится около месяца. Более 600 разновидностей тюльпанов. Плодовые деревья и кустарники. Зона парковки и дорожки вымощены натуральным камнем - уральский златоуст, толщиной 7 см. Выполнен дренаж по участку и вокруг дома. Сложный автополив: 5 точек. Выполнено освещение по участку.

Статус земли: земли населенных пунктов для дачного строительства

Дополнительная информация об участке: ровный участок расположен по границе с лесом и огорожен прозрачным металлическим забором, по остальным сторонам - профнастил. Распашные ворота с электроприводом. Есть барбекю-зона.

Коммуникации

Газ: есть (магистральный)

Э/э: есть (15 кВт)

Водопровод: индивид. скважина (60 м)

Канализация: централизованная

Телефон: есть

Интернет: есть (оптоволокно)
Охрана: есть (патрулирование)

Описание инфраструктуры

Спортивная и детская площадки в поселке, полная городская инфраструктура поселка Ватутинки (школа, детский сад, магазины, аптека и т.д.). В 2025 г в одном километре от поселка будет построена станция метро Ватутинки.