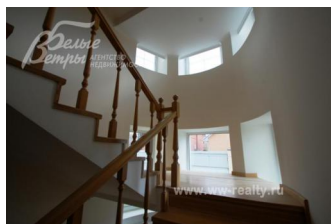


Снят с реализации

Курс ЦБ РФ 16.01.26 \$ — 78.53 руб. € — 91.81 руб.



Дом, Искра к/п Код: 134-416

Код: 134-416

Особенности объекта

Кирпичный коттедж, под ключ, в обжитом охраняемом поселке. Живописный вид из окон на участок с организованным ландшафтом: высажены кустарники, деревья и цветы, искусственный прудик. Гостевая квартира для персонала, беседка-барбекю, летний бассейн.

Расположение

Искра к/п (Ватутинки)

Калужское шоссе, от МКАД по шоссе: 16 км, всего: 17 км

Тип застройки: сформированный к/п

Дом

Общая площадь строений: 652 м² (в т.ч. дом 581.6 кв.м, гараж с квартирой для персонала 70.5 кв.м)

Количество уровней: 4

Спален: 6. **С/узлов:** 4. **Комнат всего:** 9.

Опции: машиномест крытых: 2, в т.ч. в теплом гараже: 2; сауна; квартира для персонала; терраса; камин; холодный подвал; летний бассейн, беседка.

Материал стен: кирпич

Облицовка стен: штукатурка, цоколь отделан камнем

Кровля: металлочерепица

Окна: стеклопакеты ПВХ (двухкамерные стеклопакеты с раскладкой)

Стадия готовности: под ключ

Цоколь: холл 15 кв.м, котельная 22 кв.м, комната отдыха 18 кв.м, сауна 3.6 кв.м, холодный погреб 8.5 кв.м с отдельным входом

1-ый этаж: тамбур 9 кв.м, прихожая 12 кв.м, гостиная 49 кв.м с камином и эркером, кухня-столовая 34 кв.м с выходом в зимний сад 17 кв.м, холл 21 кв.м, жилая комната 13 кв.м (либо гардеробная), кабинет 22 кв.м, с/узел 5,6 кв.м

2-ой этаж: зал 28 кв.м, спальня хозяев 31 кв.м с с/узлом 11 кв.м, большой холл с выходом на полукруглый балкон 17 кв.м, две зеркально расположенных спальни по 24 кв.м, с/узел 10 кв.м, спальня 22 кв.м

3-ий этаж: комната свободного назначения 121 кв.м, с/узел

Описание внутренней отделки: отделка внутренних стен: в цоколе, на 1 и 2 этажах - покраска, мансарда - евровагонка; пол - паркет, плитка; потолки окрашены; лестничный марш монолитный, отделан деревом; установлены деревянные межкомнатные двери

Инженерное обеспечение: котел Buderus Logano G215; система очистки воды; установлены счетчики воды

Мебель, оборудование: встроенный кухонный

гарнитур; в санузлах установлена импортная сантехника

Дополнительные строения: Гараж с квартирой для персонала 70.5 кв.м (один этаж 40 кв.м + мансарда - тамбур 3 кв.м, жилая комната 19 кв.м, кухня, с/узел 3 кв.м).

Деревянная беседка 33 кв.м;

Летний бассейн (пластиковая чаша) 4x11 м

Дополнительная информация о доме: Дом в классическом архитектурном стиле с монолитным ж/б фундаментом, ж/б перекрытиями и высотой потолков – около 3 м.

Участок

Площадь участка, соток: 17.16 (состоит из двух участков площадью 8.52 и 8.64 сот)

Тип участка: парковый

Благоустройство участка: организован газон, сделаны дорожки, высажены декоративные кустарники, сделан искусственный прудик, выполнен дренаж участка

Статус земли: земли промышленности и иного специального назначения, для ведения дачного хозяйства

Дополнительная информация об участке: участок практически прямоугольной формы огорожен по периметру забором из металлопрофиля на кирпичных столбах, расположен в центре поселка

Коммуникации

Газ: есть (магистральный)

Э/э: есть (15 кВт)

Водопровод: индивид. скважина

Канализация: централизованная

Телефон: возможно подключение (МГТС)

Интернет: возможно подключение (оптоволокно)

Охрана: есть

Описание инфраструктуры

Спортивная и детская площадки в поселке, полная городская инфраструктура поселка Ватутинки (школа, детский сад, магазины, аптека и т.д.). В 2029 г в одном километре от поселка будет построена станция метро Ватутинки.

Элементы положит. окружения

Лесной массив, тихое место.