

Снят с реализации

Курс ЦБ РФ 16.01.26 \$ — 78.53 руб. € — 91.81 руб.

[Дом, Капитолий к/п Код: 448-925](#)

Код: 448-925

Особенности объекта

Эксклюзивное предложение! Двухэтажный коттедж под ключ с функциональной планировкой: три спальни, гостиная с панорамными окнами и выходом на участок, кухня, 2 санузла. Рядом развитая инфраструктура поселка Первомайское.

Расположение

Капитолий к/п (Первомайское)
Киевское шоссе, от МКАД по шоссе: 21 км,
всего: 24 км

Дом

Общая площадь строений: 120 м²

Год постройки дома: 2019

Количество уровней: 2

Спален: 3. **С/узлов:** 2. **Комнат всего:** 4.

Материал стен: газобетонный блок с утеплителем

Облицовка стен: штукатурка

Кровля: цементно-песчаная черепица

Окна: стеклопакеты ПВХ (ламинированные с двух сторон)

Стадия готовности: под ключ

1-ый этаж: прихожая 4 кв.м, кухня - 8 кв.м, гостиная - 31 кв.м, санузел, техническое помещение 5.5 кв.м

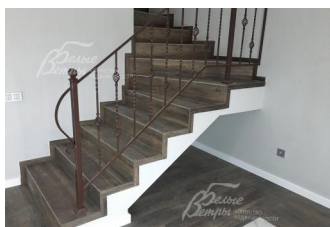
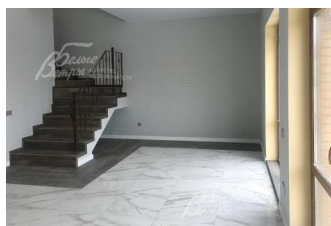
2-ой этаж: коридор 3 кв.м, три спальни (15 кв.м, 12 и 12 кв.м), ванная комната 7 кв.м с ванной и душевой

Описание внутренней отделки: Современная отделка бизнес-класса. В гостиной - остекление от пола. Стены однотонные, окрашены. Потолки со встроенным светом. Надежная, дорогая входная дверь со стеклом и ковкой. Стены окрашены краской Tikkurilla eugocolor; весь пол 1-го этажа и в санузлах - керамогранит с водяным подогревом, в других помещениях ламинат; лестничный марш монолит; потолки натяжные со встроенными светильниками; вся сантехника установлена; электрика Legrand; межкомнатные двери ProfilDoors белого цвета

Инженерное обеспечение: установлен электрический котел Proterm Скот 9 квт нового поколения; бойлер Thermex на 100 л последнего поколения с ДУ;

Мебель, оборудование: кухня со встроенной посудомоечной машиной, мойкой и вытяжкой;

Дополнительная информация о доме: фундамент - утепленная шведская плита с теплыми полами; перекрытия межэтажные - ж/б монолит; современный архитектурный стиль



Площадь участка, соток: 5.2

Участок

Тип участка: без деревьев

Благоустройство участка: газон

Статус земли: земли населенных пунктов для дачного строительства

Дополнительная информация об участке: участок ровный, прямоугольный расположен по границе поселка в близости от леса и реки, имеет ограждение: стальной 3D-забор из стальных прутьев;

Коммуникации

Газ: нет

Э/э: есть

Водопровод: центральный

Канализация: централизованная

Интернет: возможно подключение (оптоволокно)

Охрана: есть

Описание инфраструктуры

Вблизи КП Капитолий - около 300 м - поселок Первомайское, где расположена вся инфраструктура: школа, детский сад, поликлиника; на территории поселка детская и спортивная площадки, прогулочная аллея, а также будет организован собственный выход в лес и к реке с пешеходными дорожками. Пяти звездочный Отель и СПА-комплекс «[Теплеево Резорт](#)», включающий в себя: детский сад «Империя Знаний», выездной туристический клуб, спортивные и творческие кружки, подготовительные занятия к школе и тп., бизнес-центр с конференц-залами, рестораны, фитнес-центр, SPA-клуб, 25-метровый бассейн с гейзером и массажными противотоками, детский бассейн с горкой, финские сауны и турецкий хамам, арома-баня, косметология, солярий, имидж-студия, банкоматы, прачечная, химчистка. А также рыбалка, катание на лошадях, квадроциклы, пейнтбол, тир, теннисные корты, баскетбол, залы единоборств, парковка. В деревне Рогозинино, расположены Торговый центр, магазин «Перекресток», "Русская теннисная академия" (кроме тенниса: единоборства, детский клуб, студия фитнеса), ресторан «Весна», СПА-комплекс и Международная школа Внуково. Доехать до коттеджного поселка удобно как на автомобиле, так и общественным транспортом от м. Юго-западная, м. Теплый стан или м.Саларьево (автобус и маршрутка №304) - остановка автобуса находится в 300 метрах от КП Капитолий.

Элементы положит. окружения

тихое спокойное место, в пешей доступности поселок Первомайское со школами и детскими садами