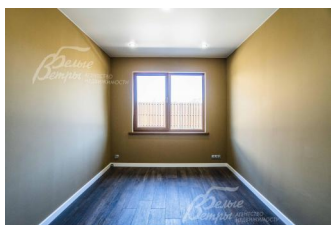
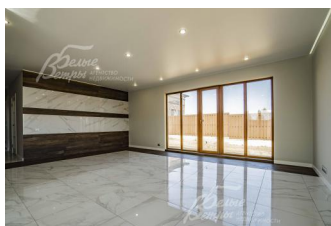


Снят с реализации



Курс ЦБ РФ 16.01.26 \$ — 78.53 руб. € — 91.81 руб.

[Дом, Капитолий к/п Код: 448-926](#)

Код: 448-926

Особенности объекта

Современный, очень востребованный проект - в один этаж, с тремя спальнями, Удобный и комфортный. Отделан качественными материалами. Дом комплектуется новой кухней со встроенной техникой. В пешей доступности остановка общественного транспорта и инфраструктура поселка Первомайское.

В октябре 2020 этот бестселлер недвижимости Новой Москвы вернулся в продажу! В конструктив, отделку и планировку нового [одноэтажного дома в Капитолии](#) внесены ряд существенных изменений, которые улучшили функционал и внешний вид коттеджа.

Расположение

Капитолий к/п (Первомайское)
Киевское шоссе, от МКАД по шоссе: 21 км, всего: 24 км
Тип застройки: сформированный к/п

Дом

Общая площадь строений: 115 м²

Год постройки дома: 2020

Количество уровней: 1

Спален: 3. **С/узлов полных:** 1. **С/узлов неполных:** 1.

Комнат всего: 4.

Опции: терраса.

Материал стен: газобетонный блок D-400

Облицовка стен: термopanели с клинкерной плиткой на утеплителе

Кровля: цементно-песчаная черепица (Brass + утеплитель)

Окна: стеклопакеты ПВХ (двухкамерные, ламинированные с двух сторон)

Стадия готовности: под ключ

1-ый этаж: крыльцо 3.7 кв.м, тамбур 3 кв.м, техническое помещение 3 кв.м, санузел 1/2 - 2.2 кв.м, кухня 11 кв.м, гостиная 32 кв.м, спальня 13 кв.м с гардеробной 3 кв.м, ванная 8 кв.м с ванной и душевой, спальня 10 кв.м, спальня 13 кв.м, коридор 9 кв.м, терраса 14.5 кв.м;

2-ой этаж: помещение без отделки 30 кв.м;

Описание внутренней отделки: качественная, современная отделка бизнес-класса; стены окрашены (Tikkurila eurocolor), в отделке использован керамогранит Эстима бригантина и Атласс конкорд - Италия; полы полностью отделаны керамогранитом с водяным подогревом; потолки натяжные со встроенными светильниками, сантехника установлена; розетки и выключатели Legrand (серого цвета); межкомнатные двери ProfilDoors в белом цвете; высокие напольные плинтусы в цвет дверей;

подоконники ПВХ ламинированные в цвет окон; входная дверь Легран премиальной серии с ковкой и

стеклопакетом; на площадке входной группы керамогранит противоскользящий Марацци;

Инженерное обеспечение: установлен электрический котел Proterm Скат 9 кВт; бойлер Termex на 100 л последнего поколения с ДУ;

Мебель, оборудование: дом комплектуется новой кухней со встроенной техникой. Фасады белый глянец, столешница серый антрацит. Вытяжка и посудомойка фирмы Midea

Дополнительная информация о доме: фундамент - утепленная шведская плита, с теплыми полами

Участок

Площадь участка, соток: 5

Тип участка: без деревьев

Благоустройство участка: высажен газон

Статус земли: ИЖС

Дополнительная информация об участке: участок ровный, расположен в середине поселка, в проекте ограждение - 3D забор из прутьев;

Коммуникации

Газ: нет

Э/э: есть

Водопровод: центральный

Канализация: централизованная

Охрана: есть (ЧОП)

Описание инфраструктуры

Вблизи КП Капитолий - около 300 м - поселок Первомайское, где расположена вся инфраструктура: школа, детский сад, поликлиника; на территории поселка детская и спортивная площадки, прогулочная аллея, а также будет организован собственный выход в лес и к реке с пешеходными дорожками. Пяти звездочный Отель и СПА-комплекс «[Теплеево Резорт](#)», включающий в себя: детский сад «Империя Знаний», выездной туристический клуб, спортивные и творческие кружки, подготовительные занятия к школе и тп., бизнес-центр с конференц-залами, рестораны, фитнес-центр, SPA-клуб, 25-метровый бассейн с гейзером и массажными противотоками, детский бассейн с горкой, финские сауны и турецкий хамам, арома-баня, косметология, солярий, имидж-студия, банкоматы, прачечная, химчистка. А также рыбалка, катание на лошадях, квадроциклы, пейнтбол, тир, теннисные корты, баскетбол, залы единоборств, парковка. В деревне Рогозинино, расположены Торговый центр, магазин «Перекресток», "Русская теннисная академия" (кроме тенниса: единоборства, детский клуб, студия фитнеса), ресторан «Весна», СПА-комплекс и Международная школа Внуково. Доехать до коттеджного поселка удобно как на автомобиле, так и общественным транспортом от м. Юго-западная, м. Теплый стан или м.Саларьево (автобус и маршрутка №304) - остановка автобуса находится в 300 метрах от КП Капитолий.

Элементы положит. окружения

река, лес