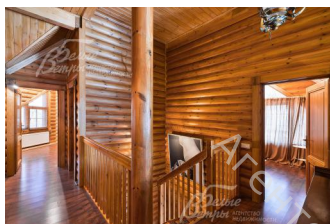
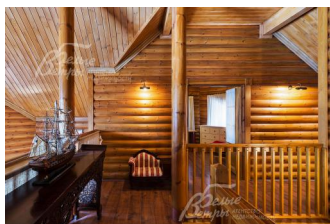
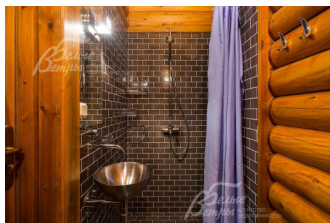


## Снят с реализации

Курс ЦБ РФ 16.01.26 \$ — 78.53 руб. € — 91.81 руб.



## Дом, Комфорт к/п Код: 547-904

**Код: 547-904**

### Особенности объекта

Стильный, современный деревянный дом (оцилиндрованное бревно Нонка) в стародачном охраняемом КП Комфорт на живописном берегу реки. Дом полностью меблирован и оборудован необходимой бытовой техникой. В дизайне интерьера использовались натуральные отделочные материалы и множество оригинальных элементов декора. Лесной участок в тихом месте, с собственным обустроенным причалом. В шаговой доступности находится инфраструктура поселка Ватутинки.

### Расположение

Комфорт к/п (Троицк)

**Калужское шоссе**, от МКАД по шоссе: 15 км, всего: 17 км

**Тип застройки:** стародачное место

### Дом

**Общая площадь строений:** 200 м<sup>2</sup>

**Количество уровней:** 2

**Спален:** 3. **С/узлов:** 3. **Комнат всего:** 5.

**Опции:** машиномест крытых: 3; сауна; терраса; камин; остекление в пол, крытая терраса, джакузи

**Материал стен:** оцилиндрованное бревно Нонка + внутри обшит блокхаусом

**Кровля:** мягкая

**Окна:** стеклопакеты деревянные (2х и 3х камерные)

**Стадия готовности:** меблирован

**1-ый этаж:** тамбур 4 кв.м, двухсветная гостиная с камином 52 кв.м, совмещенная с кухней и выходом на просторную крытую террасу, открытая веранда, кладовая, гардеробная 3 кв.м, санузел 3 кв.м, комната отдыха 11 кв.м, санузел с круглой ванной в полу и видом на реку 11 кв.м, бойлерная 6 кв.м;

**2-ой этаж:** мастер-спальня 20 кв.м с санузлом и балконом с видом на реку, детская спальня 10 кв.м, большая гардеробная с окном 11 кв.м, малая гардеробная;

**Описание внутренней отделки:** качественная стильная отделка в стиле кантри с использованием натуральных отделочных материалов; стены из блокхауса; полы 1го этажа - паркетная доска, на 2м этаже ламинат, в зоне кухни, прихожей и санузлов - плитка; лестничный марш из сосны; потолки отделаны сосновой доской Нонка; сантехника немецких брендов ideal standard, KUNFUSS, villeroy&boch, high-tech; полностью э/э - медная проводка; межкомнатные двери марки VOP-ovet - филенчатые двери; двери марки LSO-ovet - навесная остекленная дверь с трехрядной разрезкой, с роликовым замком,

обработанная защитной пропиткой, снабжена деревянной ручкой;

**Инженерное обеспечение:** газовый котел, естественная вентиляция;

**Мебель, оборудование:** дом полностью меблирован. Кухня оборудована техникой "Miele" - плита, посудомоечная машина, холодильник side-by-side;

**Дополнительные строения:** .

- крытый навес на 3 а/м;

## Участок

**Площадь участка, соток:** 15

**Тип участка:** лесной

**Благоустройство участка:** лесной участок на берегу реки со своим выходом к воде. На участке растут вековые ели, вымощены дорожки, есть освещение. Огорожен прозрачным забором, который летом зарастает диким виноградом

**Статус земли:** земли населенных пунктов для дачного строительства

**Дополнительная информация об участке:** участок ровный расположен у границы поселка на 1й линии у реки; огражден прозрачным забором типа шпалеры, который летом зарастает виноградом;

## Коммуникации

**Газ:** есть (магистральный)

**Э/э:** есть (10 кВт)

**Водопровод:** центральный

**Канализация:** централизованная

**Интернет:** есть

**Охрана:** есть (круглосуточная)

## Описание инфраструктуры

Инфраструктура пос.Ватутинки.

## Элементы положит. окружения

Тихое стародачное место на берегу реки; инте