

## Снят с реализации

Курс ЦБ РФ 17.01.26 \$ — 77.83 руб. € — 90.54 руб.

### Дом, Лесное Озеро к/п Код: 131-931

**Код: 131-931**

#### Особенности объекта

**Видеоролик** Великолепный дом с бассейном, высококачественной отделкой и мебелью, в обжитом коттеджном поселке бизнес-класса с собственным озером. Идеально спланированное пространство: большая гостиная с витражным окном, кухня-столовая с дорогой мебелью и техникой, 4 спальни, кабинет, гостиная зона, игровая комната, зона отдыха с бассейном, балкон и др. Помимо основного дома на территории имеется гараж с квартирой для персонала, беседка-барбекю. Из окон открывается прекрасный вид на участок и прилегающий к нему лес.

#### Расположение

Лесное Озеро к/п (Кузенёво)

**Калужское шоссе**, от МКАД по шоссе: 25 км, всего: 29 км

**Тип застройки:** обжитой к/п

#### Дом

**Общая площадь строений:** 597.3 м<sup>2</sup> (в т.ч.: дом 461.3 кв.м, гараж с квартирой для персонала 100 кв.м, беседка-барбекю 36 кв.м)

**Год постройки дома:** 2005 (отделка 2008 год)

**Количество уровней:** 3

**Спален:** 6. **С/узлов:** 3. **Комнат всего:** 8.

**Опции:** бассейн; машиномест крытых: 2, в т.ч. в теплом гараже: 2; квартира для персонала.

**Материал стен:** газобетон

**Облицовка стен:** облицовочный кирпич

**Кровля:** мягкая

**Окна:** стеклопакеты ПВХ (двухкамерные)

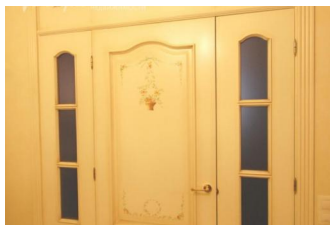
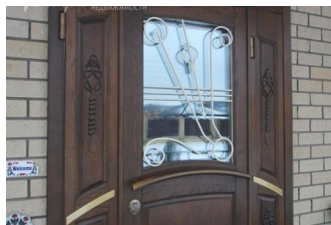
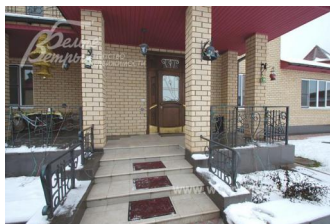
**Стадия готовности:** меблирован

**1-ый этаж:** тамбур, прихожая, кухня, гостиная, кабинет, постирочная, гостевой с/узел, котельная, спортзал, бассейн 100 кв.м (чаша 11x4 м, глубина 2 метра)

**2-ой этаж:** холл, две детские спальни с с/узелом и гардеробной, спальня, главная спальня с с/узелом и гардеробной, и выходом на балкон

**3-ий этаж:** мансарда 80 кв.м: две спальни

**Описание внутренней отделки:** На стенах в основном декоративная итальянская штукатурка, в некоторых комнатах - обои, покраска; в бассейне и некоторых др.помещениях стены расписаны вручную, в декоре также использованы витражи, изготовленные на заказ. Пол 1го этажа - плитка с подогревом, 2ой этаж - массивная дубовая доска, мансарда - дубовый паркет. Потолки сложные многоуровневые с подсветкой, в с/узлах и бассейне - натяжные. Лестничный марш дубовый, изготовлен на заказ; двери деревянные (пр-во Италия).



**Инженерное обеспечение:** котел двухконтурный Rendamax 120 кВт, бойлер на 300 л; система очистки воды (в

бассейне система автоматической фильтрации); вентиляция в комнатах принудительная, в бассейне - приточно-вытяжная; установлены счетчики воды и электричества; сделаны выводы под сигнализацию

**Мебель, оборудование:** дом меблирован на 100%, в кухне установлен кухонный гарнитур с бытовой техникой, в санузлах установлена импортная сантехника

**Дополнительные строения:** Тёплый гараж на 2 м/м с квартирой для персонала 100 кв.м. Беседка-барбекю 36 кв.м с с/узлом (гараж и беседка отапливаются от котла основного дома).

**Дополнительная информация о доме:** фундамент ж/б ленточный монолит, перекрытия ж/б, высота потолков 2.63 - 2.96 м. Дом в современном архитектурном стиле.

## Участок

**Площадь участка, соток:** 26

**Тип участка:** парковый с лесными деревьями

**Благоустройство участка:** выполнен ландшафтный дизайн: клумбы, дорожки, освещение участка, сделан дренаж

**Статус земли:** земли населенных пунктов, для ИЖС

**Дополнительная информация об участке:** ровный участок правильной формы, крайний, примыкающий к лесу; огорожен деревянным забором, по фасаду - деревянный на кирпичных столбах

## Коммуникации

**Газ:** есть (магистральный)

**Э/э:** есть (10 кВт)

**Водопровод:** центральный

**Канализация:** централизованная

**Телефон:** возможно подключение

**Интернет:** есть (выделенная линия, Wi-fi; НТВ+ и аналоговая антенна)

**Охрана:** есть (ЧОП, 2 КПП)

## Описание инфраструктуры

В коттеджном поселке: собственное большое озеро с зоной отдыха вокруг него: детские и универсальная спортивные площадки

## Элементы положит. окружения

Участок граничит с лесом, в поселке природное родниковое озеро, на котором организована пляжная зона, детская и спортивная площадки. Тихое место.