

Снят с реализации

Курс ЦБ РФ 17.01.26 \$ — 77.83 руб. € — 90.54 руб.

[Дом, Милорадово Код: 371-102](#)

Код: 371-102

Особенности объекта

Роскошная резиденция с бассейном в классическом стиле в элитном обжитом коттеджном поселке, в окружении леса. Авторский проект дома, эксклюзивные строительные материалы и инженерные системы. Одно из наиболее престижных мест Калужского шоссе.

Расположение

Милорадово

Калужское шоссе, от МКАД по шоссе: 10 км, всего: 11 км

Тип застройки: сформированный к/п

Дом

Общая площадь строений: 1277 м² (в т.ч: основной дом - 836 кв.м, дом с бассейном - 441 кв.м)

Год постройки дома: 2007

Количество уровней: 5

Спален: 3. **С/узлов:** 8. **Комнат всего:** 9.

Опции: бассейн; машиномест крытых: 4, в т.ч. в теплом гараже: 4; квартира для персонала; терраса; камин; подземный переход, объединяющий основной жилой дом со зданием бассейна. бильярдная, кинотеатр, комната отдыха с баром, тренажерный зал.

Материал стен: кирпич

Облицовка стен: гранит, гипсовая плитка, штукатурка

Кровля: медь

Окна: стеклопакеты деревянные

Стадия готовности: под финишную отделку (остались покрасочные работы, паркет; с/у готовые с сантехникой)

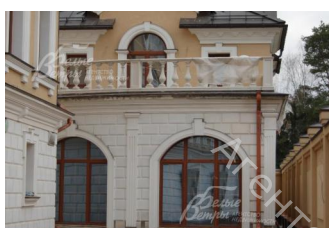
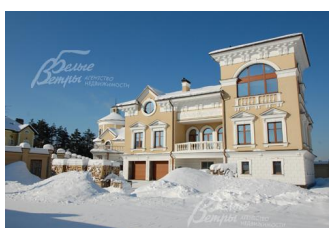
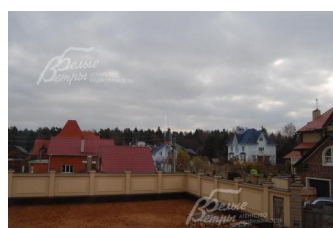
Цоколь: бильярдная 49 кв.м, кинотеатр 33 кв.м, комната отдыха с баром 49 кв.м, раздевалка, душевая, с/узел, прачечная 18 кв.м, гардеробная 18 кв.м, подземный переход, объединяющий основной жилой дом со зданием бассейна

1-ый этаж: крыльцо 32 кв.м, тамбур, прихожая, гардеробная 5 кв.м, гостевая квартира-студия 27 кв.м с кухней и собственной ванной комнатой, двусветный холл 36 кв.м, тренажерный зал 18 кв.м, с/узел 5 кв.м, гараж на 4 машины.

2-ой этаж: гостиная 35 кв.м, каминный зал 35 кв.м, столовая 20 кв.м, кухня 26 кв.м, кабинет 27 кв.м с ванной комнатой 8 кв.м; с/узел 4 кв.м

3-ий этаж: главная спальня 33 кв.м с собственной ванной комнатой 15 кв.м, гардеробной 6.5 кв.м и выходом на летнюю веранду 39 кв.м; две спальни (27 и 24 кв.м) с собственными ванными комнатами; холл 29 кв.м с выходом на летнюю веранду; мансарда 30 кв.м

Описание внутренней отделки: внутренние стены



готовы под покраску и обои; на полах уложена вся подложка под паркет; потолки под финишную покраску;

выполнена разводка коммуникаций по дому; сантехника импортная; гранитные подоконники, гипсовая лепнина.
Инженерное обеспечение: 2 котла Viessmann по 130 кВт, бойлер Viessmann; установлены многоступенчатая система очистки воды, система центрального пылесоса, рукавная центральная система принудительной приточно-вытяжной вентиляции с кондиционированием, установлены счетчики воды и электричества; есть разводка под сигнализацию и камеры по периметру.

Дополнительные строения: Дом с бассейном - 441 кв.м:

- цоколь: подземный переход, объединяющий основной жилой дом со зданием бассейна; технические помещения для обслуживания бассейна 37 кв.м + 54 кв.м; машинное отделение 8 кв.м; бойлерная 26 кв.м;
- 1 этаж: чаша бассейна 54 кв.м с зоной отдыха 45 кв.м и купелью; русская баня; душевая.
- 2 этаж: открытая терраса 69 кв.м; тамбур 7 кв.м; гостевая комната 29 кв.м; барная комната 29 кв.м; два с/узла (2 и 3 кв.м).
- 3 этаж: застекленная веранда с круговым обзором 16 кв.м.

Дополнительная информация о доме: Классический архитектурный стиль, архитекторы - Балабанов М.В., Ерошенко В.Н.

Участок

Площадь участка, соток: 16.21

Тип участка: поле

Благоустройство участка: участок выровнен и засыпан плодородным слоем

Статус земли: земли поселений, для индивидуального жилищного строительства

Дополнительная информация об участке: участок огорожен кирпичным оштукатуренным забором на ж/б фундаменте с гранитным цоколем

Коммуникации

Газ: есть (магистральный)

Э/э: есть (380 Вольт)

Водопровод: центральный

Канализация: централизованная

Телефон: есть (МГТС)

Интернет: возможно подключение (оптоволокно)

Охрана: есть (строгая вооруженная охрана)

Описание инфраструктуры

Инфраструктура санатория «Десна» Управления Делами Президента.

Элементы положит. окружения

Поселок в окружении соснового леса. В поселке - магазины и детские площадки.