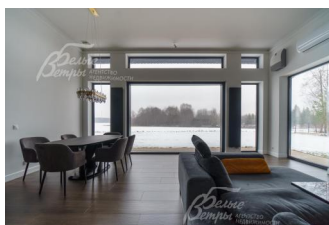


129 900 000 руб. 1 653 280 \$ 1 408 949 €

Курс ЦБ РФ 15.01.26 \$ — 78.57 руб. € — 92.20 руб.



[Дом, Мирный кп Код: 588-103](#)

Код: 588-103

Особенности объекта

Уникальное расположение дома - непосредственно на береговой линии крупнейшего в Новой Москве Елизаровского водохранилища и в окружении леса, в камерном коттеджном поселке. Супер-видовой участок с ландшафтным дизайном. Одноэтажный каменный, практически новый дом, меблирован и полностью готов к проживанию. Архитектура и отделка в скандинавском стиле, с элементами минимализма. Высокие потолки, дорогостоящее панорамное остекление из теплого алюминия. В поселке детская и спортивная площадки.

Расположение

Мирный кп (Елизарово)

Киевское шоссе, от МКАД по шоссе: 21 км, всего: 29 км

Калужское шоссе, от МКАД по шоссе: 17 км, всего: 37 км

Тип застройки: обжитой к/п

Дом

Общая площадь строений: 300 м²

Год постройки дома: 2022

Количество уровней: 1

Спален: 5. **С/узлов полных:** 2. **С/узлов неполных:** 1.

Комнат всего: 6.

Опции: машиномест крытых: 2; терраса; камин; хаммам в доме; половина дома - на уровне земли (есть выход во двор из всех помещений - без перепада уровня высот).

Материал стен: керамзитобетонные блоки 300мм «ТермоКомфорт» (экологически чистые)

Облицовка стен: камешковая декоративная штукатурка, фронтон под кровлей - брусек из лиственницы (с пропиткой)

Окна: стеклопакеты алюминиевые (панорамные 2-хкамерные окна и раздвижные системы из теплого алюминия Alutech (Белоруссия, комплектующие - завод НАУТАУ, Германия), графитового цвета. Подъемно-сдвижная система, без порогов. Профиль ALT SL160. Закаленные стекла. Два напыления (энергосберегающее и солнцезащитное). Всего цена остекления > 9мл.р. (цены 2025г.).)

Стадия готовности: меблирован

1-ый этаж: крыльцо 6 кв.м, прихожая-холл 26 кв.м, санузел гостевой 4.6 кв.м, кухня-столовая-гостиная 57 кв.м с выходом на застекленную зимнюю террасу 37.6 кв.м с камином; мастер-спальня 24 кв.м с гардеробной 9.5 кв.м и санузлом 9 кв.м (с душем); спальня №2 - 18 кв.м, спальня №3 - 17 кв.м, спальня №4 20 кв.м; кабинет 15 кв.м (опционально - детская или гостевая

спальня); общий санузел 12 кв.м (с ванной), хамам, котельная 7 кв.м, постирочная 6 кв.м

Описание внутренней отделки: модная отделка в стиле Минимализма. Внутри окрашенные однотонные стены, комбинация почти белого и темных цветов, в санузлах керамогранит, имитирующий белый и черный мрамор. В гостиной в зоне ТВ дизайнерская стена-панель 4*3.5м из дуба с 3D-элементами. Полы - по всему дому керамогранит с водяным подогревом. Потолки отделаны гипсокартоном. Двери итальянские из фрезерованного МДФ белого цвета с золоченой фурнитурой и декором, контрастируют с мебелью черного цвета. Входная дверь с электронной защелкой и большой ручкой, с терморазрывом и вставкой из стеклопакета с закаленным стеклом. Сантехника премиальных европейских брендов (TECE, Roca, IDDIS, HansGrohe). Хамам отделан мозаикой.

Инженерное обеспечение: газовый котел Protherm 31 кВт, резервный электрический котел STOUT 21 кВт, бойлер косвенного нагрева Drazice OKC 200л. Насосные группы GRUNDFOS, система грубой очистки воды и система тонкой очистки воды со смягчением. Выключатели и розетки Legrand (премиальная серия), плоские трубчатые радиаторы графитового цвета (в цвет окон), электрика ABB, разводка отопления, водопроводов и теплых полов STOUT (Франция). Установлена система приточной вентиляции с преднагревом (бризеры Ballu Air Master) во всех комнатах, сплит-система кондиционирования (в общественной части дома), вытяжка воздуха естественная. Видео-наблюдение по периметру дома с выводом на смартфон.

Мебель, оборудование: Дом полностью укомплектован мебелью, выполненной на заказ. В прихожей большой гарнитур до потолка, с пуфом, вешалкой, ящиками для мелочей и 5-ти створчатым шкафом для одежды. Кабинет оборудован выполненным на заказ шкафом во всю стену, черного цвета (в едином стиле с кухней), также черного цвета стол со стулом и кожаный диван (кадетная стяжка). Дизайнерская кухня черного цвета с полубарным столом, витражами, укомплектованная техникой, включая духовой шкаф, винный шкаф, холодильник, варочную поверхность, СВЧ, винный холодильник. В гостиной-столовой стол со стульями на 8 персон, большой ТВ (75 дюймов), консоль под ТВ, большой диван и журнальный столик. В спальнях - двухспальные кровати и другая мебель. В доме современное освещение: есть спрятанная за карнизом светодиодная подсветка, люстры в стиле ар-деко, встроенное в потолок линейное освещение, направленные потолочные светильники.

Дополнительные строения: Навес на 2 больших авто с примыкающим хозблоком (16 кв.м), образует единую архитектурную композицию с домом. Парковочная площадка для малой техники (4,5*3м). Перед парковкой откатные кованые ворота. Проход от навеса в дом под кровлей.

Дополнительная информация о доме: стилистика минимализма, скандинавская. Уровень пола дома практически на уровне участка (который поднят) - безбарьерный выход на участок из дома. Фундамент дома - железобетонная монолитная плита на многослойной подушке. Высота потолков в общественных зонах - 3.7м, жилые зоны (спальни) - 3.1м

Участок

Площадь участка, соток: 20

Тип участка: с деревьями и ландшафтом

Благоустройство участка: участок поднят на 1.2 м, выровнен, выполнен ландшафтный дизайн, устроен газон, высажены 25 крупномеров (сосны и другие), выполнено красивое кованое ограждение. Два контура дренажа - вокруг дома и по граница участка. Выполнена ливневая канализация. Укреплен спуск к озеру. Парковочные площадки и отмостка покрыты "каменным ковром" - смесь мраморной крошки и эпоксидного клея - надежное нескользкое покрытие.

Статус земли: для дачного строительства

Дополнительная информация об участке: ровный участок почти прямоугольной формы, на первой береговой линии Елизаровского водохранилища, с сумасшедшим по красоте видом на озеро и лес

Коммуникации

Газ: есть (в процессе подключения - май 2025г.)

Э/э: есть (25 кВт)

Водопровод: индивид. скважина (64 м)

Канализация: автономная (станция биоочистки)

Интернет: есть (Смарт)

Охрана: есть (автоматические ворота)

Элементы положит. окружения

Большое озеро, взрослый лес.