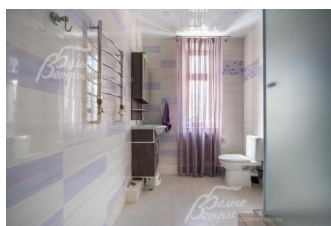


52 000 000 руб. 662 185 \$ 566 373 €

Курс ЦБ РФ 16.01.26 \$ — 78.53 руб. € — 91.81 руб.



Дом, Новоглаголево Код: 251-901

Код: 251-901

Особенности объекта

Кирпичный меблированный дом, полностью готовый к проживанию. Планировка включает множество функциональных зон, в том числе семь спален большой площади (две из них расположены на первом этаже), столовую с камином, крытую террасу. В доме – высокие потолки и жилой цокольный этаж. На нём обустроен спортивный зал, есть просторное помещение свободного назначения. Дом расположен на участке площадью 29 соток в обжитой коттеджной застройке рядом с инфраструктурой Новой Москвы.

Расположение

Новоглаголево

Киевское шоссе, от МКАД по шоссе: 32 км, всего: 37 км

Тип застройки: обжитой к/п

Дом

Общая площадь строений: 410 м²

Год постройки дома: 2015

Количество уровней: 3

Спален: 7. **С/узлов:** 3. **Комнат всего:** 11.

Опции: терраса; камин.

Материал стен: кирпич

Облицовка стен: штукатурка

Кровля: металлочерепица

Окна: деревянные (двухкамерные, фурнитура Roto)

Стадия готовности: меблирован

Цоколь: холл 31,5 кв.м, спортивный зал 52 кв.м, комната свободного назначения 31 кв.м, котельная 18 кв.м, кладовая 3 кв.м

1-ый этаж: крыльцо 10 кв.м, прихожая 7,5 кв.м, холл 27 кв.м, кухня-гостиная 38 кв.м, спальня 19 кв.м, кабинет 20 кв.м, гардеробная 9 кв.м, гардеробная 4 кв.м, санузел 7 кв.м, терраса 11 кв.м

2-ой этаж: холл 11 кв.м, мастер-спальня 18 кв.м с гардеробной 5 кв.м и санузлом 8 кв.м, спальня 19 кв.м, спальня 20 кв.м, спальня 18 кв.м, гостевая комната 16 кв.м, санузел 7 кв.м

Описание внутренней отделки: в доме выполнена сдержанная отделка в светлых тонах. На первом этаже и в холле второго этажа стены окрашены, в спальнях поклеены обои. Напольные покрытия: плитка и паркет. Потолки выполнены из гипсокартона. На второй этаж ведёт монолитная лестница, отделанная массивом дуба. Установлены деревянные двери и деревянные подоконники

Инженерное обеспечение: все инженерные коммуникации разведены и находятся в рабочем состоянии. Система отопления реализована на базе газового котла Protherm мощностью 60 кВт,

предусмотрен резервный электрический котёл. Горячее водоснабжение обеспечивается бойлером косвенного

нагрева Drazice объемом 150 л. Установлена многоуровневая система очистки и смягчения воды. Дом оснащён пожарной и охранной сигнализацией «Гольфстрим»

Мебель, оборудование: все комнаты полностью меблированы и готовы к заселению. На кухне установлен гарнитур из массива дерева с единой каменной столешницей и барной стойкой. Имеется вся необходимая бытовая техника и текстиль. В санузлах смонтирована сантехника

Дополнительные строения: вольер и хозяйственный блок

Дополнительная информация о доме: фундамент – монолитный, ленточный. Межэтажные перекрытия монолитные. Высота потолков на 1-м этаже – 3,1 м, на 2-м этаже – 3 м

Участок

Площадь участка, соток: 29

Тип участка: с деревьями

Благоустройство участка: природный ландшафт, сохраняющий естественные черты местности

Статус земли: земли населённых пунктов (для ведения личного подсобного хозяйства)

Дополнительная информация об участке: участок расположен в центральной части коттеджного посёлка и огорожен забором из профлиста, установленным на монолитном основании. Высота ограждения - 2 м

Коммуникации

Газ: есть (магистральный, госкомпания)

Э/э: есть (45 кВт, госкомпания)

Водопровод: индивид. скважина (90 м)

Канализация: автономная (септик на 8 человек)

Телефон: возможно подключение

Интернет: есть

Охрана: есть (охранная сигнализация "Гольфстрим")