

Снят с реализации

Курс ЦБ РФ 17.01.26 \$ — 77.83 руб. € — 90.54 руб.

[Дом, Ново-Шарапово к/п Код: 552-710](#)

Код: 552-710

Особенности объекта

Просторный коттедж со всеми центральными коммуникациями и московской пропиской под отделку, расположенный в тихом, живописном поселке Ново-Шарапово. В доме 4 спальни, одна из которых на 1 этаже. Все коммуникации заведены в дом (газ, электричество, вода, канализация), установлен котел. Рядом деревенский пруд для рыбалки. Поблизости богатая городская инфраструктура п. Шишкин лес. Общественный транспорт от метро. Прекрасный выбор для дружной семьи!

Расположение

Ново-Шарапово к/п (Шарапово)

Калужское шоссе, от МКАД по шоссе: 29 км, всего: 34 км

Тип застройки: сформированный к/п

Дом

Общая площадь строений: 171 м²

Год постройки дома: 2019

Количество уровней: 2

Спален: 4. **С/узлов:** 3. **Комнат всего:** 7.

Опции: машиномест крытых: 2; терраса.

Материал стен: газобетонные блоки

Облицовка стен: штукатурка с элементами искусственного камня

Кровля: металлочерепица

Окна: стеклопакеты ПВХ

Стадия готовности: под отделку

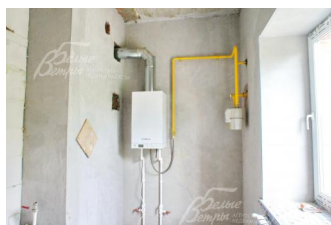
1-ый этаж: крыльцо, тамбур 4 кв.м, холл-прихожая 17 кв.м, кабинет 10 кв.м, гостиная 18 кв.м, кухня-столовая 16 кв.м, санузел 4 кв.м, топочная 6 кв.м, терраса 48 кв.м, навес для а/м 47 кв.м

2-ой этаж: холл 17 кв.м, спальня 14 кв.м, кладовая 4 кв.м, спальня 16 кв.м, санузел 7 кв.м, спальня 24 кв.м, гардеробная 8 кв.м, спальня 20 кв.м, санузел 7 кв.м

Описание внутренней отделки: под отделку

Инженерное обеспечение: В дом заведены все коммуникации: газ, электричество, вода, канализация, установлен котел

Дополнительная информация о доме: лента фундамента (ростверк) ж/б монолитная на буронабивных сваях. Подошва ленты лежит на песчано-гравийной подушке толщиной 300 мм. Сваи располагаются по центральной оси ленты фундамента. Заглубление подошвы сваи 1500 мм от подошвы ленты. Гидроизоляция по верху ленты фундамента выполнена в 2 слоя из гидростеклоизола на битумной мастике. Вентиляционные продухи подполья выполнены по периметру ленты фундамента закладкой гильз трубы d-150 мм



Участок

Площадь участка, соток: 6

Тип участка: поле

Статус земли: ИЖС

Коммуникации

Газ: есть

Э/э: есть (5 кВт)

Водопровод: центральный

Канализация: централизованная

Интернет: возможно подключение (оптоволокно)

Охрана: есть

Ипотека:

объект аккредитован

Описание инфраструктуры

В поселке: Огороженная охраняемая территория, центральные коммуникации (электричество, газ, вода, канализация), асфальтированные дороги, детские, спортивные площадки, гостевая парковка. Инфраструктура внешняя: Санаторий-курорт "Михайловское". Конно-спортивная база, бассейн, сауны, поликлиника. В 1,5 км ПГТ "Шишкин Лес" (больницы, школы, детский сад, магазины, клуб)

Элементы положит. окружения

Рядом лес, деревенский пруд с отличной рыбалкой. Конгломерат из нескольких поселков : КП "Лесной Пейзаж", КП "Усадьба Шарапово", КП "Лужайкино"