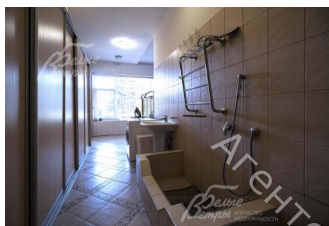
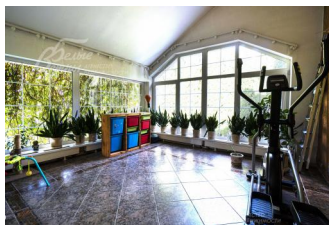
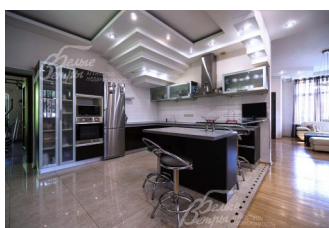


55 000 000 руб. 700 388 \$ 599 049 €

Курс ЦБ РФ 16.01.26 \$ — 78.53 руб. € — 91.81 руб.



Дом, Ново-Троицкое к/п Код: 119-116

Код: 119-116

Особенности объекта

Меблированный дом из кирпича с высокими потолками и жилой мансардой. В доме выполнена отделка под ключ в классическом стиле из дорогостоящих европейских материалов, есть камин, зимний сад, большая терраса, две мастер-спальни (одна - в мансарде). На участке также построен двухэтажный гостевой дом в едином стиле с основным домом. В нём - спа-зона и квартира для персонала. На придомовой территории выполнен впечатляющий ландшафтный дизайн: высажено множество взрослых лесных и плодовых деревьев, цветов и кустарников, есть сухой ручей, альпийская горка, зона барбекю и подготовленная площадка под фонтан. Участок расположен в охраняемом коттеджном посёлке в 100 м от леса и в 200 м от водоёма рядом с городской инфраструктурой.

Расположение

Ново-Троицкое к/п (Пучково)

Калужское шоссе, от МКАД по шоссе: 17 км, всего: 20 км

Киевское шоссе, от МКАД по шоссе: 21 км, всего: 30 км

Тип застройки: обжитой к/п

Дом

Общая площадь строений: 377 м²

Год постройки дома: 2003 (отделка выполнена в 2005 году)

Количество уровней: 3

Спален: 4. **С/узлов полных:** 4. **С/узлов неполных:** 1.

Комнат всего: 9.

Опции: машиномест крытых: 2; баня; квартира для персонала; терраса; камин; холодный подвал.

Материал стен: кирпич, штукатурка, термопанель

Облицовка стен: термопанель ДПУ (6 см), клинкерная плитка (Германия)

Кровля: металлочерепица (установлена водосточная система ПВХ)

Окна: стеклопакеты ПВХ (двухкамерные с раскладкой)

Стадия готовности: меблирован

1-ый этаж: крытое крыльцо, прихожая 6 кв.м, гостиная 30 кв.м, кухня-столовая 15 кв.м, зимний сад 12 кв.м, гардеробная-кладовая со стиральной машиной 29,5 кв.м, санузел 4 кв.м, котельная 22 кв.м, терраса 13 кв.м

2-ой этаж: холл 6 кв.м, гостиная 20,5 кв.м, мастер-спальня 16 кв.м с санузлом с ванной 6 кв.м и гардеробной, спальня 17 кв.м с гардеробной 8 кв.м, спальня 12 кв.м, санузел 8 кв.м

3-ий этаж: мансардный этаж 42 кв.м: холл, мастер-

спальня с санузлом в душе и гардеробной, 2 кладовые

Описание внутренней отделки: выполнена отделка под ключ в классическом интерьерном дизайне с премиальными материалами: обоями европейского производства, сантехникой и плиткой знаменитых брендов, паркетом, дверьми из массива дерева, итальянскими люстрами. На стенах помещений – премиальные обои (стены на мансардном этаже покрашены), в санузлах – итальянский керамогранит, на 2-м этаже – выполненный по индивидуальному дизайну. На полу – паркет (штучный, дубовый), в зоне кухни и санузлов – коллекционный итальянский керамогранит. Потолки из гипсокартона, многоуровневые, с декором из гипса. Установлены стальные панельные радиаторы, шпонированные итальянские двери, подоконники из ПВХ. Везде, где уложена плитка, – подогрев полов. На второй этаж ведёт лестница на бетонном основании со ступенями, отделанными деревом, стальным ограждением и поручнями из дуба с датчиками подсветки

Инженерное обеспечение: все коммуникации разведены под ключ. Отопление – через напольный газовый котел Протерм (Чехия) на 43 кВт. Горячее водоснабжение – через бойлер косвенного нагрева Протерм на 300 литров (Чехия) и рециркуляционные насосы Grundfos (Германия). Установлены первичная система водоподготовки (фильтры грубой очистки) и вторичная система водоподготовки с модулем смягчения воды, система Гольфстрим (не подключена), система «Умный дом». В доме есть дровяной камин (Германия)

Мебель, оборудование: во всем доме – элитная мебель из массива ценных пород дерева. На кухне: гарнитур Sira из шпона со встроенной техникой Electrolux (духовой шкаф, газовая плита, узкая посудомойка, микроволновая печь, морозильник), холодильник Liebherr, столовая группа на 8-10 персон. В спальнях – итальянские спальные гарнитуры. Все гардеробные – фирмы Mr.Doors. В постирочной – стиральная машина и сушильная машина Miele. Интерьер украшают итальянские люстры и светильники. В санузлах – итальянская сантехника, на 2-м этаже – Laufen (Швеция) со специальным покрытием

Дополнительные строения: гостевой дом со спа-зоной 84 кв.м, построенный из газоблока, в стиле основного дома. На 1-м этаже: комната отдыха, мини-кухня, санузел с душем, парная. На 2-м этаже со входом с улицы: прихожая, мини-кухня, студия для персонала, санузел с душем. Также есть навес на хозяйственных нужд

Дополнительная информация о доме: фундамент – ленточный железобетонный, межэтажные перекрытия – железобетонные, высота потолков на 1-м этаже – 3,05 м, на 2-м этаже – 3 м, на мансардном этаже – до 2,7 м

Участок

Площадь участка, соток: 15

Тип участка: с деревьями

Благоустройство участка: выполнен впечатляющий ландшафтный дизайн с оформлением территории множеством деревьев и кустарников. На участке высажены 2 дуба, каштан, голубые ели 7 и 10 м, сосны (в том числе чёрная, банкса) высотой до 10 м, кедр (плодоносит), красный клён, яблони, рябина, туи высотой 6 м, а также верес, розы неукрывные. Территорию украшают сухой ручей, альпийская горка, дорожки с подсветкой. Подготовлена площадка под фонтан с подведенными водой, электричеством и музыкой. На участке есть площадка для барбекю

Статус земли: ижс

Дополнительная информация об участке: участок с равнинным рельефом, расположен в середине коттеджного посёлка, в 100 м от леса (есть собственный выход из посёлка) и в 200 м от ближайшего водоёма. Участок огорожен фасадным капитальным забором в стиле дома, каменным и на каменном фундаменте и столбах, облицованным штукатуркой (электропривод ворот – распашной)

Коммуникации

Газ: есть (магистральный, Мосгаз)

Э/э: есть (15 кВт, мосэнергосбыт)

Водопровод: центральный (поселковое. Также есть скважина 80 м)

Канализация: централизованная

Телефон: возможно подключение

Интернет: есть (оптоволокно)

Охрана: есть (охраняемый коттеджный посёлок)

Описание инфраструктуры

В 500 м школа, продуктовый магазин, храм. В деревне Пучково детский сад частной сети Sun School В 1,5 км развитая инфраструктура г. Троицка (Рестораны, фитнес-центр бизнес-класса с бассейном "Резиденция", салоны красоты, школы, детские сады, развивающие центры для детей (Центр Буракова), больницы и многое другое.