

Снят с реализации

Курс ЦБ РФ 16.01.26 \$ — 78.53 руб. € — 91.81 руб.

[Дом, Поляны дер. Код: 186-203](#)

Код: 186-203

Особенности объекта

Уютный функциональный дом с камином и мебелью, расположен в центре обжитого поселка. Из окон дома красивый вид на пруд. В доме 2 этажа, 4 спальни, одна из которых на первом этаже. Примыкает к 13-ти соточному свободному участку с выходом к пруду через свою калитку. Все коммуникации подключены (газ есть).

Расположение

Поляны дер.

Калужское шоссе, от МКАД по шоссе: 24 км,
всего: 28 км

Тип застройки: коттеджная застройка

Дом

Общая площадь строений: 163 м²

Количество уровней: 2

Спален: 4. **С/узлов:** 2. **Комнат всего:** 5.

Опции: камин.

Материал стен: каркас с утепленными панелями + брус 150 x 100 см + утеплитель- минвата "Rockwool" 100 мм

Облицовка стен: обшит асбестоцементными плитами

Кровля: металлочерепица

Окна: стеклопакеты ПВХ

Стадия готовности: меблирован

1-ый этаж: Кухня-гостиная-столовая 55 кв.м, спальня 20 кв.м, санузел 6 кв.м, котельная 4.4 кв.м, 2 тамбура 5 кв.м, 5.6 кв.м.

2-ой этаж: Галерея-второй свет, три спальни (25 кв.м, 13.6 кв.м и 10 кв.м), санузел 6 кв.м.

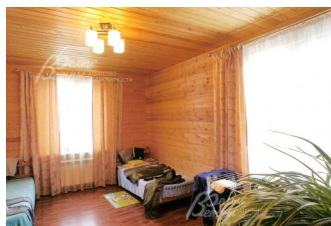
Описание внутренней отделки: Полы покрыты ламинатом, в санузлах и коридоре плиткой. Стена отделаны вагонкой. Лестница деревянная массив сосны. Вся сантехника установлена. Все коммуникации разведены под ключ. Двери шпонированные. Подоконники пластиковые.

Инженерное обеспечение: Установлены газовый двухконтурный котел "Beretta" и резервный электрический бойлер "Electrolux". Вентиляция естественная. Для очистки воды установлены фильтры.

Дополнительные строения: Вольер для собак, гараж на 1 авто каркасный.

Дополнительная информация о доме: Фундамент ленточный, перекрытия деревянные. Высота потолков от 2.8 м.

Участок



Площадь участка, соток: 10

Тип участка: с деревьями

Статус земли: земли населенных пунктов для ИЖС

Дополнительная информация об участке: Участок прямоугольной формы расположен в центре поселка огорожен забором из металлопрофиля.

Коммуникации

Газ: есть (магистральный)

Э/э: есть (15 кВт)

Водопровод: колодец (6 колец)

Канализация: автономная (септик 6 колец)

Интернет: есть