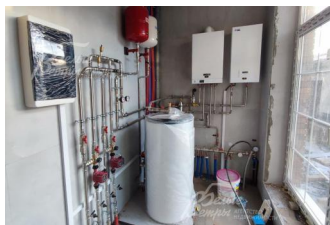


65 000 000 руб. 827 731 \$ 707 967 €

Курс ЦБ РФ 16.01.26 \$ — 78.53 руб. € — 91.81 руб.



Дом. Президент к/п Код: 166-948

Код: 166-948

Особенности объекта

Новый дом под финишную отделку в современном стиле с панорамным остеклением. Архитектурную эстетику дома подчёркивает благородный облицовочный кирпич и крытая веранда с колоннами. В проекте – 5 спален, одна из них – на первом этаже, кухня-гостиная 57 кв.м, просторные холлы. Дом стоит на ровном участке, подготовленном к реализации ландшафтного проекта, с высаженными туями вдоль забора. Дом находится в элитном охраняемом коттеджном посёлке с центральными коммуникациями и благоустроенными рекреационными зонами. Территория посёлка окружена лесным массивом и граничит с рекой Варваркой. Городская инфраструктура в шаговой доступности.

Расположение

Президент к/п

Калужское шоссе, от МКАД по шоссе: 8 км, всего: 11 км

Тип застройки: обжитой к/п

Дом

Общая площадь строений: 308 м²

Год постройки дома: 2025

Количество уровней: 2

Спален: 5. **С/узлов:** 3. **Комнат всего:** 6.

Опции: терраса.

Материал стен: кирпич

Облицовка стен: облицовочный кирпич

Окна: стеклопакеты ПВХ (двухкамерные, Рехау, 70 мм)

Стадия готовности: под чистовую отделку

1-ый этаж: тамбур 9 кв.м, холл 22 кв.м, кухня-гостиная 57 кв.м, спальня 18 кв.м, санузел 11 кв.м, котельная 7 кв.м, терраса 35 кв.м

2-ой этаж: холл 12 кв.м, мастер-спальня 29 кв.м с санузлом 7 кв.м, спальня 15 кв.м, спальня 15 кв.м, спальня 28 кв.м, санузел 12 кв.м

Описание внутренней отделки: дом под финишную отделку – можно создать интерьер, полностью соответствующий предпочтениям. Установлены внутренние стены, окна, в том числе панорамные, монолитная лестница

Инженерное обеспечение: Газовый котёл и резервный электрический, бойлер косвенного нагрева на 200 литров и система водоподготовки. Система отопления, водяной тёплый пол из шитого полиэтилена Stout, разводка всех коммуникаций до точек

Дополнительная информация о доме: фундамент – монолитная плита, межэтажные перекрытия – монолитные

Участок

Площадь участка, соток: 8

Тип участка: без деревьев

Благоустройство участка: ровный участок, его территория готова к разработке и реализации ландшафтного проекта, высажены туи, вокруг дома проходит дренажная система

Статус земли: земли населённых пунктов (для дачного строительства)

Дополнительная информация об участке: участок расположен у въезда коттеджный посёлок, огорожен кованым забором на монолитном основании высотой 2 м

Коммуникации

Газ: есть (магистральный)

Э/э: есть (15 кВт, МОЭСК)

Водопровод: центральный

Канализация: централизованная

Телефон: возможно подключение

Интернет: возможно подключение (оптоволокно)

Охрана: есть (охраняемый коттеджный посёлок (КПП, патрулирование, система видеонаблюдения))

Описание инфраструктуры

Для жителей поселка обустроены детская площадка, открытая спортивная площадка, гостевая парковка, рекреационные зоны и здание администрации. Территория поселка окружена лесным массивом и граничит с рекой Варваркой, где организована прогулочная зона. У КПП остановка маршрутного такси "По пути", и 500 метров до автобусной остановки. Метро Коммунарка в 3.5 км. В шаговой доступности находится комплекс для фигурного катания с ледовым полем "Самолет Арена". Здесь детско-юношеская школа фигурного катания, три зала общефизической подготовки и хореографии, разминочная зона для прыжков, работает кафе и бесплатная гостевая парковка. Также есть время для игры в хоккей и семейного катания. Рядом расположены супермаркеты ВкусВилл, Магнит и Пятёрочка, несколько кафе. В 8 минутах на машине ЖК Бунинские Луга, где находится школа 338, детские сады, поликлиника, фитнес-клубы, рестораны, супермаркеты, салоны красоты. И посёлок Воскресенское, где есть все необходимые объекты инфраструктуры - школа, очень хороший диагностический центр, клиника, дом отдыха с пляжем у реки Десны, бассейн, магазины, банки. А в 10 минутах на машине посёлок Коммунарка с городской инфраструктурой: школы и детские сады с бассейном № 2070, современная взрослая и детская поликлиника, больница, рестораны и кафе, супермаркеты, салоны красоты, почта, банки и др.