

Снят с реализации

Курс ЦБ РФ 16.01.26 \$ — 78.53 руб. € — 91.81 руб.

[Дом, Праймвилль к/п Код: 189-716](#)

Код: 189-716

Особенности объекта

Солидный коттедж для большой семьи под отделку. Расположен на участке в 20 соток на второй линии от леса в обжитом современном коттеджном поселке премиум-класса Праймвилль. Высокие потолки, просторные комнаты, многофункциональная планировка включающая в себя: 5 спален, одна из которых на 1-м этаже, гараж на 2 авто, каминный зал с высокими потолками, SPA-зона с сауной и комнатой отдыха, крытые террасы, балконы. Дом выполнен из высококачественных европейских материалов (натуральная черепица, клинкерный кирпич, деревянные стеклопакеты), надежная современная инженерия. Все действующие центральные коммуникации (газ, электричество, вода, канализация).

Расположение

Праймвилль к/п (Пенино)

Калужское шоссе, от МКАД по шоссе: 11 км, всего: 14 км

Киевское шоссе, от МКАД по шоссе: 7 км, всего: 17 км

Тип застройки: сформированный к/п

Дом

Общая площадь строений: 495 м²

Год постройки дома: 2008

Количество уровней: 4

Спален: 5. **С/узлов:** 5. **Комнат всего:** 10.

Опции: бассейн; машиномест крытых: 2, в т.ч. в теплом гараже: 2; сауна; терраса; камин; 5-метровые потолки в каминном зале, SPA-зона, спортзал, кинозал.

Материал стен: кирпич

Облицовка стен: комбинированная: клинкерный кирпич "ABC-klinker grupe" (Германия), цоколь декорирован искусственным "диким" камнем

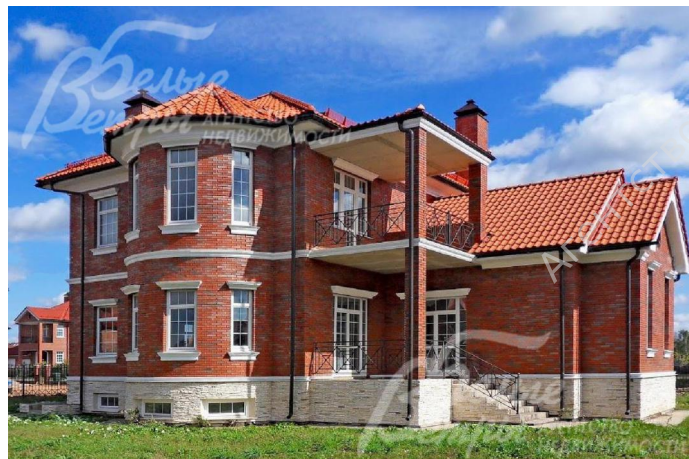
Окна: стеклопакеты деревянные

Стадия готовности: под отделку (фасад - под ключ, внутри - свободная планировка, под отделку)

Цоколь: SPA-зона (сауна 5 кв.м, раздевалка, душ, бассейн 14 кв.м), санузел 5 кв.м, комната отдыха 17 кв.м, комната для персонала 21 кв.м, кладовая 8 кв.м, котельная 12 кв.м, постирочная 7 кв.м, кладовая 7 кв.м

1-ый этаж: прихожая с гардеробной 5 кв.м, холл 32 кв.м, каминный зал с высокими потолками 35 кв.м с выходом на крытую террасу 18 кв.м, столовая 23 кв.м, кухня 15 кв.м, спальня 23 кв.м, санузел 5 кв.м, гардеробная 3 кв.м, гараж 42 кв.м

2-ой этаж: холл 10 кв.м, главная спальня с эркерным окном 28 кв.м с гардеробной 5 кв.м и санузлом 9 кв.м и с выходом на балкон, спальня 25 кв.м с санузлом 6 кв.м и гардеробной 4 кв.м, спальня 25 кв.м с



гардеробной 4 кв.м с санузлом 9 кв.м и с выходом на балкон 7 кв.м

3-ий этаж: студия 70 кв.м

Описание внутренней отделки: свободная планировка, установлена металлическая входная дверь

Инженерное обеспечение: электричество доведено до щитка. В котельной установлен котел и бойлер "Buderus" (группа компаний "Bosch" (Германия))

Дополнительная информация о доме: высота потолков: 1-й - этаж 3.4 м, 2-й - этаж 3.2 м, мансарда - 2.5 м. Коттедж построен в классическом стиле. Фундамент - монолитный, перекрытия - железобетонные плиты

Участок

Площадь участка, соток: 20

Тип участка: полевой, вторая линия от леса

Благоустройство участка: участок правильной прямоугольной формы, выровнен, огражден кованным металлическим забором

Статус земли: земли населенных пунктов, для дачного строительства. Строения зарегистрированы как жилые дома с возможностью прописки

Коммуникации

Газ: есть (магистральный)

Э/э: есть (20 кВт)

Водопровод: центральный

Канализация: централизованная

Телефон: есть (московский номер)

Интернет: есть (оптоволокно)

Охрана: есть (военизированная, 2 КПП на въезде, патрулирование территории, видеокамеры по периметру)

Описание инфраструктуры

Недалеко от поселка расположен санаторий "Десна", принадлежащий Управлению делами Президента РФ. К услугам гостей санатория - крытый бассейн, сауны, спортивный клуб, лодочная станция, бары и рестораны. Рядом находится единственная в России международная школа-кампус «Летово» - школа будущего, где предлагается билингвальное обучение детей и возможность получить диплом международного образца. Также в пяти минутах езды, в поселке "Дубровка", находится торговый центр, многочисленные рестораны, салоны красоты, фитнес центр с бассейном, автомойка. В 10 минутах езды - г.Троицк со своей богатой Городской инфраструктурой со школами, гимназиями, детскими садами и т.д. В 10 км - горнолыжный клуб "Красная Пахра". Остановка общественного транспорта в шаговой доступности.

Элементы положит. окружения

Прямо за коттеджным поселком начинается хвойный лес, рядом протекает тихая река Незнайка, недалеко река Десна. Прекрасная экология, живописная природа, обилие рек и озер.