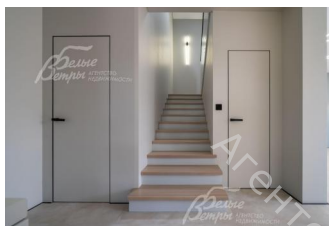
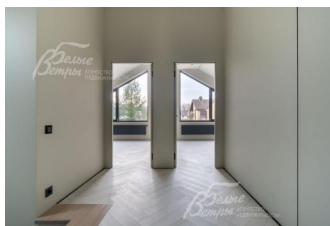


29 980 000 руб. 385 183 \$ 331 137 €

Курс ЦБ РФ 17.01.26 \$ — 77.83 руб. € — 90.54 руб.



Дом, Сенькино-Секерино Код: 334-222

Код: 334-222

Особенности объекта

Новый коттедж на берегу пруда и с видом на него, с облицовкой "под состаренный кирпич", современной архитектуры и с отделкой "под ключ" в стиле минимализм. Высококачественные материалы и инженерные решения: энергосберегающие витражные окна, потолок с теневым профилем, двери скрытого монтажа, дизайнерское световое оформление, входная дверь из тёплого алюминия со стеклопакетом и электронным замком, 4 спальни, в том числе мастер-спальня с санузлом и гардеробной и спальня на 10м этаже.

Расположение

Сенькино-Секерино

Калужское шоссе, от МКАД по шоссе: 29 км, всего: 37 км

Киевское шоссе, от МКАД по шоссе: 32 км, всего: 46 км

Тип застройки: коттеджная застройка

Дом

Общая площадь строений: 177 м²

Год постройки дома: 2024

Количество уровней: 2

Спален: 4. **С/узлов:** 3. **Комнат всего:** 5.

Опции: терраса.

Материал стен: газобетон

Облицовка стен: термopanели "под состаренный кирпич"

Окна: стеклопакеты ПВХ (Большие, с видом на пруд, 2х-камерные ПВХ стеклопакеты, энергосберегающие, двусторонняя ламинация и крашенные в массе (цвет "антрацит" Ral 7024), фурнитура ROTO.)

Стадия готовности: под ключ

1-ый этаж: крытое крыльцо, холл 6 кв.м, кухня-столовая-гостиная 37 кв.м с выходом на крытую террасу 13 кв.м, гостевая спальня 13 кв.м, кладовая при кухне 2,5 кв.м, кладовая под лестницей 6 кв.м, санузел 4 кв.м, котельная-постирочная 8 кв.м,

2-ой этаж: холл 14 кв.м, мастер-спальня 16 кв.м с санузлом 6 кв.м и гардеробной 5,5 кв.м, спальня 15 кв.м с гардеробной 4 кв.м, спальня 15 кв.м, санузел 7 кв.м.

Описание внутренней отделки: в коттедже выполнена современная отделка (2024 год) в стиле минимализма. Стены зашпаклёваны в 3 слоя, армированы технохолстом, покрашены (моющаяся краска Dulux Bindo 7). Потолок – натяжной с теневым профилем и со световыми линиями. Пол – керамогранит (Италон 60x120см) с водяным подогревом; также кварцвинил, модный микрошелевой

плинтус алюминиевый черного цвета. В гостиной – дизайнерская стена с теневым профилем чёрного цвета,

неоновые гибкие светильники и люстра с переменной цвета. есть бра с беспроводной зарядкой. В каждой комнате – множество сценариев освещения, скрытые карнизы. Электрика чёрного цвета, мастер-выключатель на входе позволяет выключать и включать освещение во всём доме, проходные выключатели со стеклянной рамкой, в спальнях – беспроводная зарядка для телефонов. На второй этаж ведёт монолитная лестница, ступени отделаны лиственницей, подступеньки из МДФ. Установлены межкомнатные двери скрытого монтажа («двери-невидимки»: дверная коробка полностью находится в плоскости стены и не выступает). Входная дверь – из тёплого алюминия со стеклопакетом чёрного цвета и с электронным замком: вход по отпечатку пальца, коду или карточке. Подоконники из керамогранита: чёрного цвета в цвет окон. К калитке выведен домофон

Инженерное обеспечение: система отопления – котёл (BAXI, 24 кВт), система горячего водоснабжения – бак косвенного нагрева (150 л), установлена комплексная система очистки воды из 3-х баллонов, воздухопроводы системы естественной вентиляции – с выводами в гостиной и комнатах. На первом этаже и в санузлах второго этажа – тёплый пол (радиаторы Kermi черного цвета)

Мебель, оборудование: в спальнях – прикроватные тумбы, есть входная группа со шкафчиком и зеркалом. В санузлах – встроенный душевой уголок, раковина, водяной полотенцесушитель, безободковый унитаз, мебель, выполненная на заказ

Дополнительные строения: на участке есть место для дополнительных построек и парковка для автомобилей с независимым выездом

Дополнительная информация о доме: фундамент – монолитная плита, межэтажные перекрытия – железобетонные (плиты 220 мм). Можно дополнительно интегрировать "умный дом" с котельной и электросетью. Дом застрахован (компания Ингосстрах)

Участок

Площадь участка, соток: 7

Тип участка: без деревьев

Благоустройство участка: участок выровнен, засеян газон, парковка на 5 авто выложена брусчаткой на ж/б фундаменте

Статус земли: ИЖС

Дополнительная информация об участке: видовой участок с выходом к пруду: до воды – 50 метров. По периметру участка проходит дренажная система и ливневая канализация с колодцем, есть отмостка (брусчатка), установлены забор, откатные ворота (ширина проёма 4,5 м). К участку ведёт освещенная асфальтированная дорога

Коммуникации

Газ: есть (магистральный)

Э/э: есть (15 кВт)

Водопровод: индивид. скважина (скважина 50 м с кессоном, заведена в дом)

Канализация: автономная (биосептик ТОПАС, заведен в дом)

Интернет: возможно подключение (оптоволокно)

Описание инфраструктуры

Инфраструктура поселка Шишкин Лес. Загородный [отель-клуб Лачи](#). Питомник мини-лошадей. Гостинично-оздоровительный комплекс "Костин двор". Ферма с возможностью приобретения фермерской продукции.