

Снят с реализации

Курс ЦБ РФ 17.01.26 \$ — 77.83 руб. € — 90.54 руб.

[Дом, Согласие-1 к/п Код: 316-235](#)

Код: 316-235

Особенности объекта

Уютный дом, выполненный в баварском стиле по авторскому проекту, с внутренним оформлением дома под старину. Большое количество спален позволит комфортно разместиться большой семье. На участке организована зона отдыха с беседкой и барбекю, установлена небольшая детская площадка. Гараж на 2 м/м и крытая парковка еще для 2 автомобилей. Сформированный обжитой КП с отличной транспортной доступностью и развитой инфраструктурой поблизости.

Расположение

Согласие-1 к/п (Фоминское)

Калужское шоссе, от МКАД по шоссе: 14 км, всего: 16 км

Тип застройки: сформированный к/п

Дом

Общая площадь строений: 375 м²

Количество уровней: 3

Спален: 5. **С/узлов:** 4. **Комнат всего:** 10.

Опции: машиномест крытых: 4, в т.ч. в теплом гараже: 2; сауна; терраса; камин; кинозал.

Материал стен: кирпич

Облицовка стен: штукатурка, дикий камень

Кровля: металлочерепица

Окна: стеклопакеты ПВХ

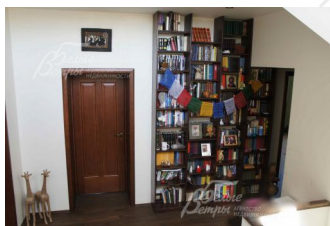
Стадия готовности: меблирован

1-ый этаж: Тамбур, холл 21.6 кв.м, кухня-столовая 16 кв.м, гостиная 33.5 кв.м с выходом в зимний сад 11.5 кв.м, спальня 18.5 кв.м, котельная 6 кв.м, санузел, гараж 38 кв.м.

2-ой этаж: Спальня 16 кв.м с гардеробной 8 кв.м и санузлом 7 кв.м, спальня 16.7 кв.м, спальня 16 кв.м, холл 14 кв.м, санузел 6 кв.м, кладовая, кинозал 31 кв.м.

3-ий этаж: Спальня 19 кв.м, комната отдыха 18 кв.м, санузел 7.5 кв.м, сауна, постирочная 11.5 кв.м, холл 5 кв.м, кабинет 15 кв.м.

Описание внутренней отделки: Уютный дом в стиле фахверк. В интерьере использованы элементы из дерева, стены окрашены в белый цвет, снаружи частично декорированы диким камнем. В спальнях стены оклеены обоями, в холле 1го этажа, кухне и санузле покрыты керамогранитом. Полы отделаны дубовой плиткой и доской, санузлы плиткой. Потолки гкл окрашены, украшены деревянными балками. Лестница бетонная, отделана деревом. Сантехника установлена импортных брендов. Все коммуникации разведены под ключ. Двери деревянные. Подоконники пластиковые. Окна ламинированные под дерево, с



раскладкой. Элементы авторского оформления дома: много деревянных статуэток, надлестничные пространства

и некоторые другие зоны декорированы шлифованным щебнем.

Инженерное обеспечение: В доме установлены котел и бойлер на 250 л. Система очистки воды многоступенчатая. Вентиляция естественная. Установлены кондиционеры.

Дополнительные строения: Беседка с барбекю, сарай 6 кв.м, детская площадка.

Дополнительная информация о доме: Фундамент ленточный с бетонной плитой, перекрытия бетонные плиты. Высота потолков от 2.9 м.

Участок

Площадь участка, соток: 15

Тип участка: с деревьями

Благоустройство участка: Участок с множеством деревьев и кустарников. Растут ели, рябина, клен, липа, сирень, плодовые деревья. Выполнен дренаж, вымощены каменные дорожки, подключено внешнее освещение.

Статус земли: Земли населенных пунктов для ИЖС

Дополнительная информация об участке: Участок прямоугольной формы огорожен деревянным забором высотой 2 м на кирпичных столбах.

Коммуникации

Газ: есть (магистральный)

Э/э: есть (15 кВт)

Водопровод: центральный

Канализация: централизованная

Телефон: есть

Интернет: есть

Охрана: есть (ЧОП)

Описание инфраструктуры

На территории поселка бизнес класса Согласие 1: кафе, детская и спортивная площадки, в зимнее время каток. Вблизи поселка магазин, ресторан, автомойка, начальная школа, красивейшая деревянная церковь «Покров Божьей матери на Десне». В Жуковке частная школа 1-11 классы "Путь к успеху". В 500 м от поселка расположен оздоровительный комплекс УД Президента РФ "Ватутинки", в котором есть: бассейны (детский и взрослый), финская сауна, римская сауна, диско-бар, пивной бар, спортклуб, услуги стилиста, массажиста, косметолога, парикмахера, лечение: диагностика заболеваний, оздоровительные и корректирующие процедуры, кабинеты физиотерапии и стоматологии. В 2-х км г.Троицк с развитой городской инфраструктурой: школы, дет. сады, магазины, поликлиника, [фитнес-центр с бассейном Резиденция](#).