

Снят с реализации

Курс ЦБ РФ 17.01.26 \$ — 77.83 руб. € — 90.54 руб.

[Дом, Стольный к/п Код: 399-934](#)

Код: 399-934

Особенности объекта

Качественно построенный дом, современная стильная архитектура, в сформированном коттеджном поселке Стольный. Материал стен был заказан в Финляндии и выполнен по финской технологии. Дом собирался финской компанией. Экологичная облицовка из лиственницы. Есть спальня на 1-м этаже. Очень красивый ухоженный участок с большим количеством плодовых и лесных деревьев и кустарников. Есть уютная банька, гараж, много террас и лоджий остеклённых. Центральные коммуникации, транспортная доступность.

Расположение

Стольный к/п (Никольское)

Калужское шоссе, от МКАД по шоссе: 31 км, всего: 32 км

Тип застройки: сформированный к/п

Дом

Общая площадь строений: 200 м²

Количество уровней: 2

Спален: 4. **С/узлов:** 2. **Комнат всего:** 5.

Опции: машиномест крытых: 1, в т.ч. в теплом гараже: 1; баня; терраса; камин.

Материал стен: каркасный, по финской технологии и из финского бруса, произведен на заводе в Финляндии и собирался финской компанией

Облицовка стен: сибирская лиственница - планкен заводской покраски (под заказ из Иркутска), цоколь отделан натуральным камнем

Кровля: металлочерепица (водосточная система металлическая)

Окна: стеклопакеты ПВХ (2-х камерные, REHAU, снаружи ламинированные под дерево)

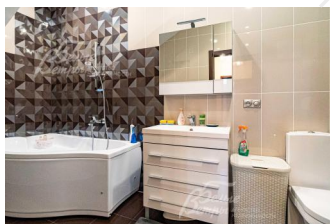
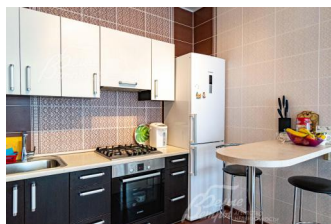
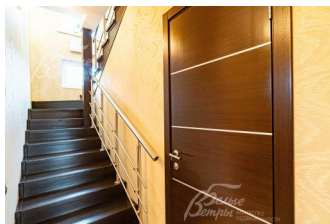
Стадия готовности: меблирован

1-ый этаж: кухня-столовая-гостиная 33 кв.м; спальня 9 кв.м, ванная 6 кв.м; терраса 10 кв.м; терраса 18 кв.м; прихожая 4 кв.м; холл 8 кв.м; котельная 5 кв.м; гараж 18 кв.м.

2-ой этаж: спальня 17 кв.м; спальня 14 кв.м (гардеробная 3 кв.м; лоджия 6 кв.м); спальня 14 кв.м (гардеробная 3 кв.м; лоджия 6 кв.м); санузел 8 кв.м; гардеробная 6 кв.м; холл 8 кв.м.

3-ий этаж: чердак

Описание внутренней отделки: внутренняя отделка в классическом стиле из дорогих материалов. На стенах обои, плитка итальянская коллекционная. На полу ламинат; в зоне кухни - плитка; санузел, прихожая и холл с водяным подогревом. Лестница деревянная из лиственницы. Ограждения из нержавеющей стали. Потолки натяжные, в санузле и гостиной с подсветкой, в остальных помещениях гипсокартон окрашенный. Выполнена разводка коммуникаций.



с подсветкой, в остальных помещениях гипсокартон окрашенный. Выполнена разводка коммуникаций.

Радиаторы стальные панельные. Электрика АВВ (Германия). Двери шпонированные "Union" (Италия). Есть рабочий проект всех разделов: система отопления, тёплого пола, водоснабжения, канализация и вентиляция дома и бани.

Инженерное обеспечение: в доме установлены котёл газовый Viessmann и электрический Protherm, источник бесперебойного питания с аккумуляторами в круглосуточном режиме (на 10 часов работы котла). Бойлер GORENJE на 80л. Многоступенчатая система очистки воды WiseWater. Вентиляция приточно-вытяжная в санузле, в остальных помещениях - естественная. Есть домофон.

Мебель, оборудование: полностью меблирован и оборудован всем необходимым, дорогая качественная мебель

Дополнительные строения: - баня 25 кв.м из бруса 20х14 мм камерной сушки. Крыша - металлочерепица. Пол - лиственница. Цоколь отделан натуральным камнем. Крыльцо 4 кв.м (террасная доска лиственница); котельная 3 кв.м (котёл электрический Протерм, биметаллические секционные радиаторы); комната отдыха 9 кв.м; душевая и санузел 3 кв.м; парная 5 кв.м (полки в парной дерево АБАШ). Двери финские калёное стекло.Топка дровяная Harvia в парилке для безопасности выложен отдельный дымоход. Протапливается баня за 40 мин. Окна - ПВХ 2-х камерные REHAU, снаружи ламинированные под дерево; подоконники под дерево пластик. Выведено освещение наружу. Перед баней зона барбекю.

Дополнительная информация о доме: дом выполнен в современном архитектурном стиле. Фундамент - монолитная шведская плита с утеплением ниже глубины промерзания, высота цоколя 55 см.

Участок

Площадь участка, соток: 9

Тип участка: с ландшафтом и деревьями

Благоустройство участка: серьёзный ландшафтный дизайн. Больше 100 различных плодовых и лесных деревьев и кустарников. Декоративные деревья и кустарники: калина, боярышник "Аркольда"; сирень 6 шт.; рябина повислая; спирея 33 шт.; дёрн белый 46 шт.; барбарис 16 шт.; лиственница повислая; рододендроны 3 шт.; гортензия 3 шт.; розы 32 шт. Плодовые деревья и кустарники: яблони 5 шт. (карлики и полукарлики); груши 2 шт.; черносливы; вишня - 2 шт.; черешни 2 шт.; чёрная смородина 2 шт.; красная смородина; крыжовник 2 шт.; клубника 32 куста. Хвойные деревья и кустарники: ель голубая "Глаукс"; можжевельники вертикальный "Блю Эрроу" 5 шт.; туя "Сморгд" 7 шт.; туи шаровидные, подушкообразные 7 шт.; сосны горные 7 шт.; ель канадская "Коники" 2 шт.; можжевельник горизонтальный 6 шт.; ель горизонтальная, подушкообразная 3 шт. За забором:сосна обыкновенная 5 шт.; боярышник 3 шт.; спирея 2 шт.; лапчатка 9 шт.; пузыреплодник 12 шт. Разведено уличное освещение, розетки, кран для полива, проложены дорожки, отмостка, парковка, площадка перед баней (зона барбекю) - тротуарная брусчатка (немецкий клинкер).

Дополнительная информация об участке: участок ровный, находится в центре поселка. Огорожен забором (лицевой - на фундаменте и на кирпичных столбах, наполнение в 2 ряда дерево, высота 2,3 м; остальные 3 стороны - деревянный на метал. столбах).

Коммуникации

Газ: есть (магистральный)

Э/э: есть (10 кВт)

Водопровод: центральный

Канализация: централизованная

Интернет: есть (оптоволокно)

Охрана: есть (КПП, круглосуточная охрана с патрулированием)

Описание инфраструктуры

В коттеджном поселке есть спортивные и игровые площадки, водоем, собственная служба эксплуатации. Территория поселка примыкает к д. Никольское, в которой находится храм XVII века с действующей воскресной школой. Инфраструктура п.Вороново, п.Шишкин Лес. В 10 минутах езды находится богатая городская инфраструктура г. Троицка и п.Красная Пахра Рядом с п. Шишкин Лес находится бывшая усадьба графа С.Д. Шереметьева с длинными аллеями и старинным прудом, на территории которой ныне расположен санаторий «Курорт Михайловское». В 5 километрах по Калужскому шоссе находится зоопарк Экзотик-Парк для отдыха с детьми. Вблизи с. Михайловское находится конное хозяйство «Элитар». Отличная транспортная доступность: рядом с КПП автобусная остановка (до м. Теплый Стан).

Элементы положит. окружения

Лиственный и хвойный лес, озеро, хорошая транспортная доступность.