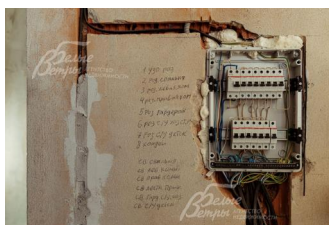
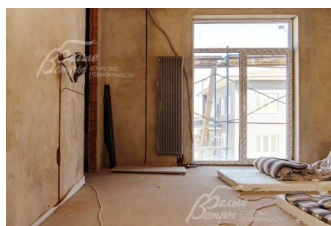
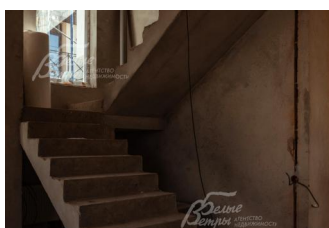
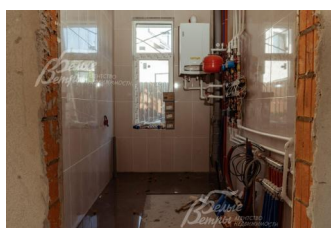


50 000 000 руб. 636 716 \$ 544 590 €

Курс ЦБ РФ 16.01.26 \$ — 78.53 руб. € — 91.81 руб.



Дом, Синергия КП Код: 535-232

Код: 535-232

Особенности объекта

Коттедж современной архитектуры в обжитом коттеджном поселке Синергия. Отличная планировка, высокие потолки, панорамное остекление. Все коммуникации разведены по дому. Участок по периметру огорожен забором. Развитая инфраструктура. Хорошая транспортная доступность, удобное расположение между Киевским и Калужским шоссе. До метро Филатов луг 5 мин.

Расположение

Синергия КП (Зименки)

Калужское шоссе, от МКАД по шоссе: 7 км, всего: 11 км

Киевское шоссе, от МКАД по шоссе: 7 км, всего: 12 км

Тип застройки: обжитой к/п

Дом

Общая площадь строений: 176 м²

Год постройки дома: 2024

Количество уровней: 2

Спален: 4. **С/узлов:** 3. **Комнат всего:** 5.

Материал стен: кирпич

Облицовка стен: штукатурка

Окна: стеклопакеты ПВХ (2-камерные, Melke)

Стадия готовности: под чистовую отделку

1-ый этаж: крыльцо 6 кв.м, холл 10 кв.м, кухня-столовая 34 кв.м, терраса 17,5 кв.м, гардеробная 4,2 кв.м, котельная 3,3 кв.м, спальня 14 кв.м.

2-ой этаж: холл 6 кв.м, спальня 18,5 кв.м со своим санузлом 6,9 кв.м и гардеробной 7,8 кв.м, санузел 5 кв.м, спальня 12,7 кв.м, спальня 15 кв.м.

Описание внутренней отделки: стены оштукатурены, залита стяжка с теплым полом по всему периметру. Бетонный лестничный марш стандартной ширины. Все коммуникации разведены по дому. Котельная выполнена под ключ.

Инженерное обеспечение: установлены котел Buderus, бойлер. Естественная вентиляция.

Дополнительная информация о доме: дом выполнен в современном архитектурном стиле. Фундамент - ж/б плита, ж/б плиты перекрытия. Высота потолков: 1-й этаж - 3,15 м, 2-й этаж - 3 м.

Участок

Площадь участка, соток: 5

Статус земли: земли населенных пунктов для ИЖС

Дополнительная информация об участке: ровный участок правильной формы находится в центре поселка и огорожен прозрачным металлическим забором со стороны фасада, с других сторон - прозрачный забор из металлического штакетника, задняя часть

забора установлена на фундаменте.

Коммуникации

Газ: есть (магистральный)

Э/э: есть (15 кВт)

Водопровод: центральный

Канализация: централизованная

Описание инфраструктуры

Инфраструктура в поселке: въездная группа с парковкой, общий выход в лес, частный детский сад.

Инфраструктура внешняя: лучшая школа в России в Лето-во, спортивный центр Теннис с кортами, бассейном и фитнес-клубом. В 1 км метро Филатов Луг. В 500 м остановка общественного транспорта до м Тёплый стан (автобус 878). Мега, Ашан, Икеа, магазины и рестораны в Дубровке, спорткомплексы и иные услуги в п.Газопровод, Воскресенское и г. Московский.