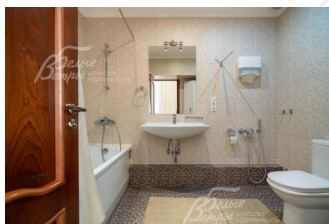
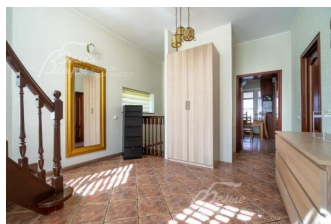
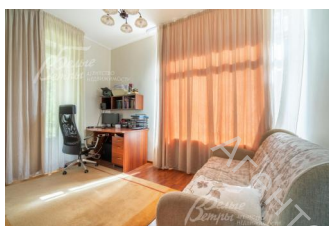
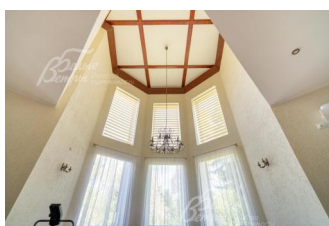


49 500 000 руб. 630 349 \$ 539 144 €

Курс ЦБ РФ 16.01.26 \$ — 78.53 руб. € — 91.81 руб.



Дом, Таксатор КП Код: 153-910

Код: 153-910

Особенности объекта

Кирпичный дом с полной меблировкой и отделкой. В доме – функциональный цокольный этаж со спальней с выходом во двор и холодной кладовой, двухсветная гостиная, спальни на втором этаже – с балконами. Дом стоит на большом облагороженном участке с уникальным естественным разноуровневым ландшафтом: на территории живописно сочетаются просторная ровная площадка с газоном, лесная зона с вековыми деревьями, уклон с оврагом и спуск к реке Незнайка – разновысотное пространство участка создаёт неповторимую природную атмосферу. Участок находится в привлекательной локации на территории стародачного коттеджного посёлка, построенного вдоль реки у леса.

Расположение

Таксатор КП (Пенино)

Калужское шоссе, от МКАД по шоссе: 11 км, всего: 14 км

Киевское шоссе, от МКАД по шоссе: 7 км, всего: 15 км

Тип застройки: обжитой к/п

Дом

Общая площадь строений: 200 м²

Год постройки дома: 1997 (в 2023 году выполнен ремонт)

Количество уровней: 3

Спален: 5. **С/узлов:** 3. **Комнат всего:** 6.

Опции: терраса; гостиная - со вторым светом; балконы на втором этаже (в спальнях).

Материал стен: кирпич

Облицовка стен: цоколь отделан диким камнем

Кровля: металлочерепица (установлены пластиковые отливы и трубы)

Окна: стеклопакеты ПВХ (двухкамерные)

Стадия готовности: меблирован

Цоколь: спальня с выходом во двор, санузел, котельная, холодная кладовая

1-ый этаж: тамбур, прихожая 16 кв.м, кухня 16 кв.м, гостиная 40 кв.м, кабинет/ спальня 14 кв.м, санузел 6 кв.м, крытая терраса

2-ой этаж: холл, первая спальня 14,5 кв.м, вторая спальня 14,5 кв.м, третья спальня, санузел с ванной 5,5 кв.м, игровая комната 9 кв.м

Описание внутренней отделки: в доме полностью выполнена отделка комфорт-класса: на стенах – обои и краска, на полу – ламинат и керамическая плитка, потолки – натяжные и гипсокартон, установлены испанские шпонированные межкомнатные двери, пластиковые подоконники, радиаторы (Керми). На второй этаж ведёт винтовая лестница на

металлическом каркасе с деревянными ступенями

Инженерное обеспечение: все инженерные коммуникации разведены по дому. Для отопления установлен котёл WOLF, для горячего водоснабжения – бойлер. Есть многоуровневая система очистки воды

Мебель, оборудование: каждая комната укомплектована мебелью, санузлы оснащены современной сантехникой

Дополнительная информация о доме: гостиная – с высокими потолками и вторым светом, из спален второго этажа – выходы на балконы, межэтажные перекрытия – частично железобетонные

Участок

Площадь участка, соток: 46

Тип участка: с деревьями

Благоустройство участка: участок облагорожен: выложены дорожки из натурального камня, выполнено освещение, у дома высажен газон, туи, декоративные растения, кустарники, липа, черемуха, плодовые деревья. В лесной зоне участка – множество вековых деревьев. По участку проложена дренажная система со спуском в овраг

Статус земли: земли населённых пунктов для садоводства

Дополнительная информация об участке: живописный многоуровневый участок с естественным уклоном, рельеф включает ландшафтную часть, спуск к реке и лесную зону, овраг (в нижней трети участка). Участок огорожен деревянным штакетником на столбах высотой 2 м. Участок расположен в центре коттеджного посёлка вдали от шума дорог

Коммуникации

Газ: есть (магистральный, госкомпания)

Э/э: есть (15 кВт, МосЭнерго, госкомпания)

Водопровод: индивид. скважина (скважина 35 м)

Канализация: автономная (септик Топас на 7 человек (автономный на участок))

Телефон: возможно подключение

Интернет: возможно подключение (оптоволокно)

Охрана: есть (шлагбаум)

Описание инфраструктуры

На территории поселка течет река Десна. Поселок благоустроен и тщательно охраняется, въезд через КПП. На территории оборудована зона отдыха, беговые дорожки, детские и спортивные площадки, хоккейная коробка.