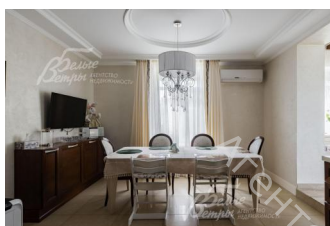
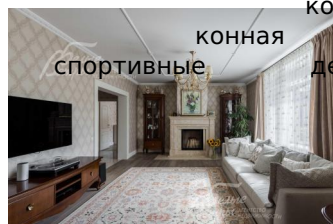
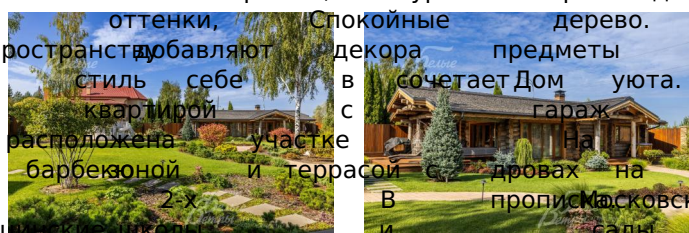
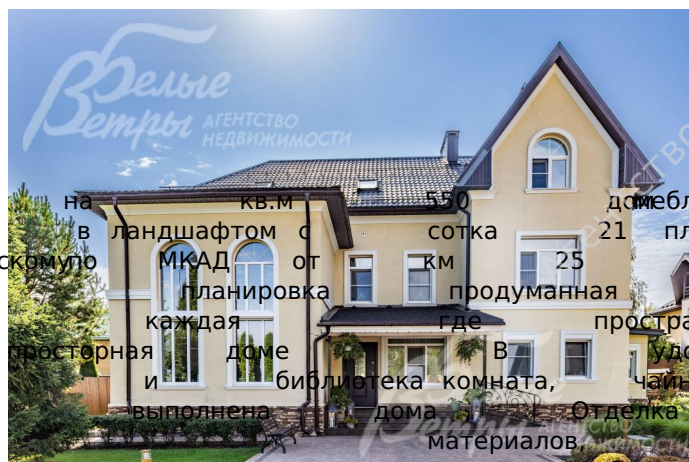


130 000 000 руб. 1 655 461 \$ 1 415 933 €

Курс ЦБ РФ 16.01.26 \$ — 78.53 руб. € — 91.81 руб.



## Дом, Уварово Код: 216-610

Код: 216-610

### Особенности объекта

Четкий участок в Уварово Грамотно гармоничное пространство, которое способствует уникальной спальне. Высококачественных интерьеров частности и функциональность. Если персонала. Баня русская Ижью-мангалом. Детские развлекательные супермаркеты теннисная рестораны.

### Расположение

Уварово

**Киевское шоссе**, от МКАД по шоссе: 21 км, всего: 28 км

**Калужское шоссе**, от МКАД по шоссе: 17 км, всего: 25 км

**Тип застройки:** обжитой к/п

### Дом

**Общая площадь строений:** 550 м<sup>2</sup>

**Количество уровней:** 3

**Спален:** 5. **С/узлов:** 4. **Комнат всего:** 9.

**Опции:** машиномест крытых: 1, в т.ч. в теплом гараже: 1; баня; квартира для персонала; терраса; камин; библиотека, второй свет..

**Материал стен:** кирпич

**Облицовка стен:** штукатурка, окраска

**Кровля:** металлочерепица

**Окна:** стеклопакеты ПВХ (двухкамерные)

**Стадия готовности:** меблирован

**1-ый этаж:** зона прихожей 25.5 кв.м, гардеробная 4 кв.м, гостиная 27 кв.м, кухня-столовая 24 кв.м с выходом на закрытую веранду, чайная комната 23 кв.м, спальня 29.6 кв.м, санузел 5.4 кв.м, постирочная 8 кв.м, котельная 10.4 кв.м

**2-ой этаж:** холл-библиотека 28.7 кв.м, мастер-спальня 25.7 кв.м с санузлом 10 кв.м и гардеробной 4.3 кв.м, две спальни 28.7 кв.м и 18.6 кв.м, санузел 14 кв.м

**3-ий этаж:** кабинет, TV- зона, спальня, гардеробная, санузел

**Дополнительные строения:** - Гараж на 1 машиноместо с зонами хранения. Над гаражом студия для персонала. Перед гаражом вымощена площадка где можно разместить для стоянки еще 3 авто.

- Рядом с домом размещена аутентичная русская баня с террасой и зоной барбекю с печью-мангалом.

**Дополнительная информация о доме:** отделка дома выполнена из высококачественных материалов. В интерьере преобладают натуральные материалы, в частности дерево. Дом на монолитном фундаменте с железобетонными перекрытиями. Полностью обставлен качественной мебелью и оборудован всей необходимой техникой.

## Участок

**Площадь участка, соток:** 21

**Тип участка:** парковый с ландшафтом и деревьями

**Благоустройство участка:** на участке выполнены ландшафтные работы, разбит уникальный по красоте сад, множество цветущих растений, взрослые деревья и кустарники.

**Статус земли:** ИЖС

**Дополнительная информация об участке:** на участке игровой детский домик с горкой

## Коммуникации

**Газ:** есть (магистральный)

**Э/э:** есть (15 кВт)

**Водопровод:** индивид. скважина

**Канализация:** автономная (септик)

**Интернет:** есть (оптоволокно)

## Описание инфраструктуры

Прогулочная зона в лесном массиве с живым уголком, детскими и спортивными площадками. В 2-х км школа, детский сад, супермаркет, п. Птичное. В 5 км в коттеджном поселке «Империял» расположена гимназия «Доверие» - начальная школа и детский сад; Империял Парк Отель & SPA, Русская теннисная академия, Ресторан "Весна", школа Уникум. В 8 км г.Троицк. За считанные минуты вы сможете добраться до аэропорта Внуково, бизнес-парка "Румянцево", городам Апрелевка и Троицк, где имеется множество разнообразных инфраструктурных объектов.