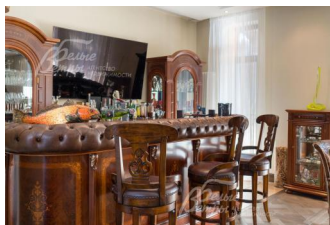
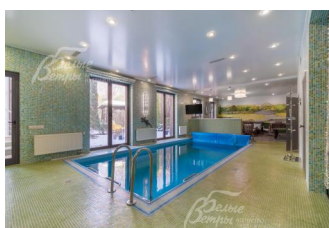
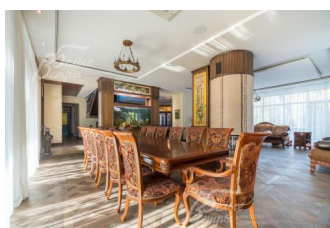


199 999 000 руб. 2 546 850 \$ 2 178 347 €

Курс ЦБ РФ 16.01.26 \$ — 78.53 руб. € — 91.81 руб.



Дом, Чароит Код: 520-409

Код: 520-409

Особенности объекта

Элитный статусный комплекс с основным и гостевым домом, и роскошной СПА-зоной: эффектная архитектура в классическом стиле создана с эстетикой и гармоничностью форм по индивидуальному проекту. Роскошь и элегантность в интерьере сочетается с интеллектуальным подходом к организации пространства для максимального комфорта жизни и отдыха. Выразительная внутренняя отделка выполнена с использованием элитных материалов и инновационных решений: многоуровневые потолки, второй свет, все спальни с санузлами, двери с витражами. В СПА-зоне: большой бассейн, сауна, купель с массажем, джакузи, хамам, бильярд, спортзал. На просторном зелёном участке – парковый ландшафт с альпийскими горками, водопадом, беседкой с мангалом. Участок расположен в строгоохраняемом коттеджном посёлке.

Расположение

Чароит (Ватутинки)

Калужское шоссе, от МКАД по шоссе: 14 км, всего: 15 км

Тип застройки: обжитой к/п

Дом

Общая площадь строений: 920 м² (в т.ч.: Жилой дом + Гостевой дом с зоной СПА + Гараж с комнатами для персонала)

Количество уровней: 3

Спален: 9. **С/узлов полных:** 9. **С/узлов неполных:** 4.

Комнат всего: 14.

Опции: бассейн; машиномест крытых: 4, в т.ч. в теплом гараже: 4; купель; квартира для персонала; терраса; камин; Гостевой дом с гаражом разделен на 2 зоны: жилую и СПА. Среди перечисленных помещений - в гостевом доме: 3 спальни, 3 полных санузла, 3 неполных санузла, всего 6 комнат. В гостевом доме также есть собственный спортзал.

Материал стен: кирпич

Облицовка стен: кирпич

Кровля: металлочерепица (организовано снегоудержание, водоотведение)

Окна: деревянные (трёхкамерные панорамные, есть стекла с витражами; в помещении бассейна и комнате отдыха - пластиковые окна)

Стадия готовности: меблирован

1-ый этаж: Основной дом: холл 55 кв.м, гостиная 40 кв.м, столовая 41 кв.м, кухня 23 кв.м с кладовой 8 кв.м, спальня 21 кв.м с санузлом 5 кв.м, гостевой санузел 3 кв.м, постирочная 13 кв.м, крытая терраса 33 кв.м

Гостевой дом: жилая зона: гараж на 4 автомобиля с

котельной, хозяйственными помещениями и санузлом спа-зона с бассейном: холл (вход в гостевую зону) 16 кв.м,

кухня-столовая 31 кв.м, спальня 47 кв.м с санузлом 7 кв.м и гардеробной 7 кв.м, бассейн 6,3 м*3 м с купелью с массажем 46 кв.м, хамам 7 кв.м, сауна 7 кв.м, джакузи 7 кв.м, игровая зона с бильярдом 47 кв.м, спортзал 37 кв.м, душевая 2 кв.м, санузел 2 кв.м

2-ой этаж: Основной дом: холл 27 кв.м, мастер-спальня 27 кв.м с санузлом 24 кв.м и гардеробной 13 кв.м, первая спальня 29 кв.м с санузлом 5 кв.м, вторая спальня 30 кв.м с санузлом 5 кв.м, третья спальня 25 кв.м с санузлом 5 кв.м, гардеробная 17 кв.м Гостевой дом: жилая зона: холл, помещение для персонала с отдельным входом через гараж: 2 спальни, 2 санузла, гардеробная

3-ий этаж: мансардный этаж: кабинет-спальня 45 кв.м, санузел 5 кв.м

Описание внутренней отделки: в доме выполнена впечатляющая внутренняя отделка под ключ: проект – с безупречным равновесием между функциональностью и практичностью, визуальным комфортом и эстетическим совершенством. В отделке – премиальные и элитные материалы, дизайнерский декор и мебель. На стенах – краска, обои, плитка премиальной категории. Пол – дубовый паркет, мрамор, плитка (под мрамором и плиткой – теплые водяные полы). Потолки разноуровневые – гипсокартон, натяжные потолки, панели. Установлены двери из массива дерева с витражами. На второй этаж ведёт монолитная лестница, отделанная массивом дерева

Инженерное обеспечение: коммуникации полностью разведены по дому, система отопления – котёл, система горячего водоснабжения – бойлер. Установлены: система очистки воды, кондиционеры, сигнализация

Мебель, оборудование: в интерьерах – элитная мебель в классическом стиле, выполненная на заказ с использованием сложного резного декора и технологии патинирования. Гостиную украшает камин и большой аквариум. В санузлах – импортная сантехника.

Дополнительные строения: беседка с мангалом

Дополнительная информация о доме: фундамент – монолитный, перекрытия – железобетонные.

Участок

Площадь участка, соток: 30

Тип участка: с деревьями и ландшафтом

Благоустройство участка: на просторном участке – эффектный парковый ландшафт по индивидуальному дизайн-проекту: выразительные акценты территории – альпийские горки и водопад, дорожки выложены из камня и плитки, выполнено освещение, засеян газон, высажены разнообразные деревья, цветы и кустарники. По периметру участка проходит дренажная система

Статус земли: ИЖС

Дополнительная информация об участке: участок огорожен забором в стиле домов и живой изгородью, расположен в центре коттеджного посёлка в тихом месте вдали от дорог

Коммуникации

Газ: есть (магистральный)

Э/э: есть (15 кВт)

Водопровод: центральный

Канализация: централизованная

Телефон: возможно подключение

Интернет: есть (оптоволокно, в том числе есть спутниковое телевидение)

Охрана: есть (сигнализация в доме, строгоохраняемый коттеджный посёлок)

Описание инфраструктуры

Территория поселка огорожена и строгоохраняется. Внутри поселка широкие асфальтированные дороги, есть пешеходные дорожки. В темное время суток вся территория поселка освещается. Чистота улиц и ухоженность зеленых насаждений поддерживается специальными службами. Богатая инфраструктура санатория "Управления Делами Президента": около 300 врачей, лучшая медицинская аппаратура, теннисные корты, площадки для баскетбола и волейбола, крытый бассейн, благоустроенная пляжная и прогулочная зоны. На территории так же к вашим услугам частный детский сад Baby Way, химчистка Lavery. В 5 минутах на машине развитая городская инфраструктура района Новые Ватушки и ЖК Кленовые Аллеи, поселка Ватушки: школы и детские сады 1392, поликлиника, рестораны, супермаркеты, салоны красоты, банки, спортивные секции и др. Недалеко наукоград Троицк с полной городской инфраструктурой: бассейн, школы, детские сады, поликлиники, больницы, салоны красоты, торговые центры и др. А вскоре откроется метро Ватушки.