

Снят с реализации

Курс ЦБ РФ 19.01.26 \$ — 77.83 руб. € — 90.54 руб.

Дом, ВИК к/п Код: 208-429

Код: 208-429

Особенности объекта

Уникальная загородная усадьба - построена из лафета сибирского кедра, на лесном участке 95 соток. Кроме основного дома на участке гостевой дом, гараж с квартирой персонала, зимняя беседка с печью, летняя беседка, фонтан из гранита с подсветкой, теплица с отоплением и водоснабжением. Выполнена под ключ, с высоким уровнем отделки и с мебелью. Из других важных опций бассейн, сауна, тренажерный зал, качественная инженерия (центральная принудительная вентиляция, климатическая установка в бассейне, мощный генератор). Элитный обжитой охраняемый КП с центральными коммуникациями, в окружении леса.

Расположение

ВИК к/п (Кузнецово)

Киевское шоссе, от МКАД по шоссе: 38 км, всего: 40 км

Тип застройки: обжитой к/п

Дом

Общая площадь строений: 700 м² (основной дом 415 кв.м + гостевой дом 198.5 кв.м, гараж с квартирой для персонала 86.5 кв.м)

Количество уровней: 3

Спален: 6. **С/узлов:** 5. **Комнат всего:** 9.

Опции: бассейн; машиномест крытых: 1, в т.ч. в теплом гараже: 1; сауна; купель; квартира для персонала; терраса; камин; второй свет, тренажерный зал, зимний банкетный домик, летняя беседка, теплица, мощный генератор.

Материал стен: лафет из сибирского кедра толщиной 22 см, высотой от 35 до 55 см

Облицовка стен: Цоколь отделан искусственным камнем

Кровля: мягкая

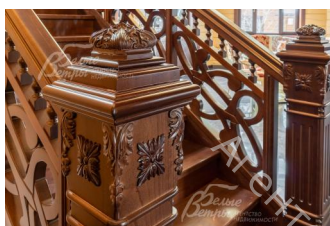
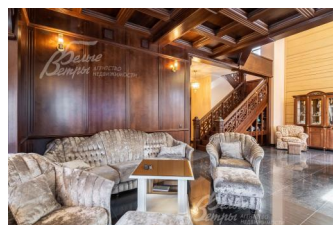
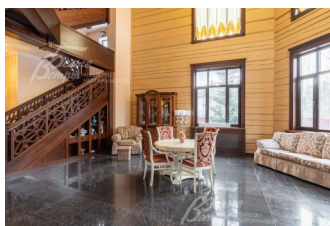
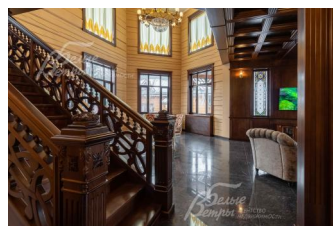
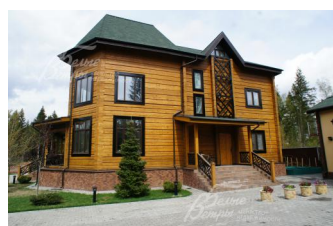
Окна: стеклопакеты ПВХ (ламинированные под дерево с двух сторон)

Стадия готовности: меблирован

1-ый этаж: крыльцо 15 кв.м, прихожая 4 кв.м, холл 21 кв.м, 2-х светная гостиная-столовая 75 кв.м, соединенная с кухней 16 кв.м и с выходом на крытую террасу 40 кв.м, кабинет 24 кв.м, санузел 4 кв.м, постирочная-гладильная 9 кв.м, коридор 9 кв.м,

2-ой этаж: холл-галерея над вторым светом 19 кв.м, мастер-спальня 25 кв.м со своей гардеробной 5 кв.м, санузлом 7 кв.м и балконом 13 кв.м, спальня 23 кв.м с санузлом 4 кв.м и с балконом 5 кв.м, спальня 23 кв.м с санузлом 4 кв.м;

3-ий этаж: коридор 10 кв.м, спальня 25 кв.м, спальня 28 кв.м, спальня 28 кв.м, санузел 7 кв.м, кинозал 42



кв.м, балкон 13 кв.м;

Описание внутренней отделки: свежая отделка натуральными дорогостоящими материалами. Сделана спустя 4 года после постройки сруба дома. Уникальная по красоте лестница из дуба (на стальном каркасе) из дуба, ручной работы. Также из дуба по индивидуальному заказу отделаны стены и потолок гостиной и кабинета, межкомнатные двери и подоконники. Стены жилых комнат отделаны ГКЛ и покрашены (с дополнительной звукоизоляцией Роквул). Полы на 1 этаже из керамогранита с водяным подогревом, в жилых комнатах дубовая массивная доска. На потолке гостиной фрески. В санузлах итальянская плитка, смесители Hansgrohe. Сделана разводка под охранную систему с видеонаблюдением; Датчики освещения на лестнице и в холле.

Инженерное обеспечение: центральная принудительная вентиляция, в бассейне климатическая установка. Два котла Buderus, бойлер на 600л. Многоступенчатая система очистки воды. Стабилизаторы напряжения. В отдельном строении находится мощный дизельный генератор SSDMO (стоимостью 20 000 \$).

Мебель, оборудование: Все строения полностью оборудованы мебелью и техникой. Кухня с итальянскими фасадами, столешница из искусственного камня с литой раковиной. Плита газовая Electrolux, посудомоечная машина Bosch, холодильник Liebherr. На 1 этаже обеденный раздвижной (до 3.5м) стол из массива дуба с мягкими деревянными стульями. Стулья и стол в холле - массив дерева цвета слоновая кость. Все спальные комнаты меблированы. Из массива дуба: кровати, комоды, тумбы, шкафы. Телевизор Samsung 65 дюймов в гостиной. В кабинете мягкая мебель (диван и кресло) оливкового цвета из натуральной кожи бизона, а корпусная из массива дуба. В кинозале на 3 этаже - мягкий диван, большой ТВ с саундбаром. Светильники - пр-во Франция, Италия. Люстра в двухсветной гостиной - из Гусь-Хрустального по индивидуальному заказу. Гостевой дом также полностью оборудован: кухонный гарнитур с итальянскими фасадами из дуба, фурнитурой из фарфора и необходимой встроенной техникой. Также оборудованные санузлы, стиральная машина. Зимний домик: большой стол (вместит до 15 персон), элегантная чугунная печь-камин, мягкая и корпусная мебель

Дополнительные строения:

- Гостевой дом 198,5 кв.м, 2х-этажный, под ключ, с мебелью и бытовой техникой, 1 этаж: кухня-столовая-гостиная 30 кв.м, парная (полки - абаш, печь облицована змеевиком) с предбанником и купелью, санузел с постирочной, бассейн (помещение 66 кв.м, со скиммерной чашей 7*4.5 м, глуб. 175 см, с противотоком, римским входом). 2 этаж: спальня 23 кв.м, санузел (1/2), тренажерный зал 35 кв.м;
- Зимний домик из бревна 30 кв.м с печью-камином, столовым гарнитуром (до 15 человек), мягкой и корпусной мебелью;
- Крытая беседка из лиственницы с водоснабжением и канализацией 20 кв.м;
- Фонтан из гранита с подсветкой, 3*3м;
- Теплица с подведенным отоплением и водоснабжением,
- Хозблок с мощным резервным дизельным генератором,
- Большая производственная мастерская (на отдаленном конце участка);
- Цветник художественной формы, каменный;
- Площадка деревянная под батут;
- Горка деревянная, подходит для спуска на тюбинге;

Дополнительная информация о доме: фундамент монолитный, перекрытия деревянные с хорошей звукоизоляцией;

Участок

Площадь участка, соток: 95 (собственность 20 сот + оформлена аренда 75 сот на 49 лет)

Тип участка: парковый и с лесными деревьями

Благоустройство участка: участок с парковым ландшафтом. Высажены 6 яблонь, 4 сливы, алыча, туи, голубика, 2 куста малинника, взрослые ели. Вдоль забора высажены кусты малинника траншейного. По участку и вокруг дома выполнен дренаж. Газон с автополивом теплой водой, дорожки вымощены брусчаткой, установлено освещение. Гранитный фонтан с подсветкой.

Статус земли: земли населенных пунктов, для ИЖС

Дополнительная информация об участке: участок расположен в тупиковой улице. С трех сторон огорожен забором из металлопрофиля, с фасада лиственницей на монолитном цоколе, с откатными воротами из металлопрофиля на пульте управления.

Коммуникации

Газ: есть (магистральный)

Э/э: есть (15 кВт)

Водопровод: нет (центральный + индивидуальная скважина)

Канализация: централизованная

Интернет: есть (оптоволокно, WiFi)

Охрана: есть (КПП)

Описание инфраструктуры

На территории поселка есть спортивная и детская площадки, а также огороженная площадка в лесной части для выгула собак. Организован выход в лес. Рядом с въездом в поселок расположена остановка общественного транспорта до Киевского шоссе или станции Рассудово, откуда можно доехать до Москвы, до Киевского вокзала. Напротив КПП есть остановка общественного транспорта, откуда можно доехать до станции Рассудово, а от нее, на электричке, до Киевского вокзала. Также на автобусе (20-30 минут) или машине (7 минут) можно доехать до деревни Яковлевское или поселка Рассудово, где есть вся необходимая городская инфраструктура: больница, поликлиника, школа и детский сад (№1391), МФЦ, почта, банк, супермаркеты, рестораны, аптека, пункт выдачи заказов и др. В 20 минутах на машине находится поселок городского типа Селятино, где есть государственные школы и детские сады, колледж, ледовая арена, спортивный клуб, рестораны, супермаркеты, банки, аптеки, частные клиники и образовательные учреждения, библиотека, бассейн, рынок и др. Софьинская школа в Софьино. А также инфраструктура ближайших населенных пунктов Апрелевка, Первомайское.

Элементы положит. окружения

Лес на участке и выход в лес с участка