

Снят с реализации

Курс ЦБ РФ 16.01.26 \$ — 78.53 руб. € — 91.81 руб.

Дом, ВИК к/п Код: 208-433

Код: 208-433

Особенности объекта

Очень красивый внешне дом - много декора, эркеры, отделка дорогим камнем. Чудесный ухоженный участок с вековыми лесными деревьями, дизайнерская отделка дорогостоящими материалами. Особая фишка - СПА-зона с переливным бассейном, сауной и хамам, соляной и инфракрасной камерой. Итальянская мебель. В доме большие светлые спальни, функциональная планировка, каминный зал, большие веранды на обоих этажах. Роскошная, удобная лестница. Обжитой охраняемый посёлок с центральными коммуникациями. Мнение эксперта Либова Александра [об этом доме доступно по ссылке](#).

Расположение

ВИК к/п (Кузнецово)

Киевское шоссе, от МКАД по шоссе: 38 км, всего: 40 км

Тип застройки: обжитой к/п

Дом

Общая площадь строений: 367 м² (дом 302 кв.м + СПА-зона 65 кв.м)

Количество уровней: 2

Спален: 4. **С/узлов:** 4. **Комнат всего:** 7.

Опции: бассейн; машиномест крытых: 2; сауна; терраса; камин; бассейн с противотоком, глубина 1.6 м, переливной, чаша 4.7 X 2.7, газовый генератор.

Материал стен: кирпич

Облицовка стен: Стены оштукатурены и отделаны искусственным камнем под песчаник (пр-ва Италия), много фасадного декора - рустовка, межэтажные карнизы, наличники, фронтоны, вставки из мозаики

Кровля: мягкая

Окна: стеклопакеты ПВХ

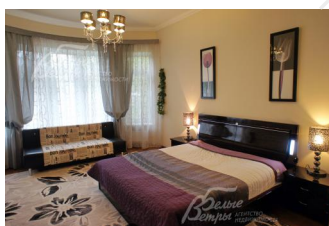
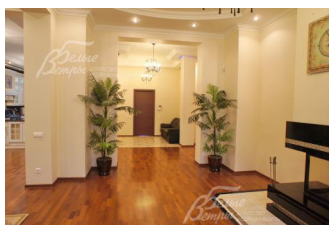
Стадия готовности: меблирован

1-ый этаж: Тамбур 8 кв.м, холл 26.5 кв.м, кабинет 17.4 кв.м, кухня-столовая 36 кв.м с выходом на веранду, гостиная с каминным залом 43 кв.м, котельная 8 кв.м, санузел 5 кв.м, гардеробная. СПА-зона с бассейном, парной, хамам, инфракрасной и соляной камерами.

2-ой этаж: Холл 15.7 кв.м, спальня 15.5 кв.м, спальня 22.6 кв.м с гардеробной, санузел 10 кв.м, гардеробная 4 кв.м, спальня 38 кв.м с выходом на крытую террасу, спальня 25 кв.м с гардеробной, с санузлом 15.7 кв.м.

3-ий этаж: Чердак 60 кв.м

Описание внутренней отделки: Дизайнерская отделка дорогими материалами. Стены окрашены. Полы покрыты паркетной доской, плиткой с водяным подогревом. Потолки гкл многоуровневые, окрашены. Лестница-монолитный каркас отделан дубом, перила кованые ручной работы. Все коммуникации разведены



под ключ. Конвекторы стальные панельные. Вся сантехника установлена импортных брендов. Двери массив

дерева ценных пород, шпонированные (пр-ва Италия). Сауна отделана канадским кедром, полки из кедра и абаша.

Инженерное обеспечение: В доме установлены котел на 50 кВт и бойлер на 400 л бренда "Protherm". Система очистки воды многоступенчатая. Подключена сигнализация с выводом на пульт полиции, в доме датчики движения. На участке система автополива. В зоне бассейна принудительная вентиляция и осушительная установка "General Climate". Оборудование бассейна - насосы, двигатели производства Германии.

Мебель, оборудование: Дом полностью укомплектован дорогостоящей мебелью и оборудованием. Кухня с островом "Verona" белого цвета с патиной, столешница из искусственного камня, плита с двумя духовками электрической и газовой, посудомоечная машина 60 см "Smeg", СВЧ "Smeg", два холодильника "Liebherr". Французский камин, открывается в двух плоскостях.

Дополнительные строения: Навес на 2 авто, крытая каменная беседка с зоной барбекю

Дополнительная информация о доме: Фундамент монолитный, глубина 1.8 м, перекрытия железобетонные плиты. В доме СПА-зона премиум-класса: переливной бассейн с автоочисткой воды серебром и противотоком, облицован мозаикой; хамам с системой подачи оздоровительной соли (соляная камера); традиционная парная с 2 печами - дровяной и электрической; инфракрасная камера; солярий-коллагенарий.

Участок

Площадь участка, соток: 15

Тип участка: лесной (взрослые сосны, ели, березы) с ландшафтом

Благоустройство участка: Выполнены ландшафтные работы, мощены дорожки, разбит газон, растут плодовые деревья, взрослые сосны 9 шт., береза, 15 взрослых елей, 2 черешни, груша, слива. Вокруг дома сделан дренаж. Подключено уличное освещение.

Статус земли: ИЖС

Дополнительная информация об участке: Участок расположен в середине поселка огорожен каменным забором с фундаментом и столбами, облицованными искусственным камнем в стиле дома, со вставками из дерева и ковки.

Коммуникации

Газ: есть

Э/э: есть (15 кВт)

Водопровод: центральный (своя скважина 74 м)

Канализация: централизованная

Интернет: есть

Охрана: есть (КПП)

Описание инфраструктуры

На территории поселка есть спортивная и детская площадки, а также огороженная площадка в лесной части для выгула собак. Организован выход в лес. Рядом с въездом в поселок расположена остановка общественного транспорта до Киевского шоссе или станции Рассудово, откуда можно доехать до Москвы, до Киевского вокзала. Напротив КПП есть остановка общественного транспорта, откуда можно доехать до станции Рассудово, а от нее, на электричке, до Киевского вокзала. Также на автобусе (20-30 минут) или машине (7 минут) можно доехать до деревни Яковлевское или поселка Рассудово, где есть вся необходимая городская инфраструктура: больница, поликлиника, школа и детский сад (№1391), МФЦ, почта, банк, супермаркеты, рестораны, аптека, пункт выдачи заказов и др. В 20 минутах на машине находится поселок городского типа Селятино, где есть государственные школы и детские сады, колледж, ледовая арена, спортивный клуб, рестораны, супермаркеты, банки, аптеки, частные клиники и образовательные учреждения, библиотека, бассейн, рынок и др. Софьинская школа в Софьино. А также инфраструктура ближайших населенных пунктов Апрелевка, Первомайское.