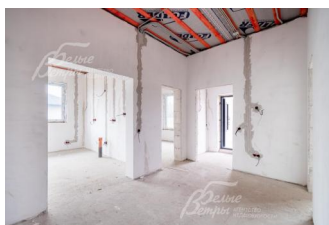


23 951 000 руб. 307 723 \$ 264 545 €

Курс ЦБ РФ 18.01.26 \$ — 77.83 руб. € — 90.54 руб.



## Дом, Зеленые кварталы Акиньино Код: 738-702

**Код: 738-702**

### Особенности объекта

Льготная ипотека!! Семейная ипотека от 6%.

Под чистовую/финишную отделку одноэтажный дом проекта Достоевский- 151 кв.м на участке 7 соток в поселке Акиньино Зеленые Кварталы. В доме большая кухня-гостиная с выходом на крытую веранду, мастер спальня с собственным санузлом и гардеробной, 2 детские спальни, 2 общих санузла. Участок выровнен, огорожен капитальным забором в едином стиле. Квартал домов с единым архитектурным стилем застройки. Коммуникации - электричество, вода (скважина), канализация (станция биоочистки) заведены в дом. Выполнена разводка коммуникаций до точек. Установлен котел, радиаторы, устроены теплые полы, выполнена штукатурка стен и стяжка полов. ИЖС, московская прописка. нет ежемесячных платежей в поселок! Низкая стоимость содержания дома. В 15-20 мин езды метро Саларьево, Рассказовка, Аэропорт Внуково.

Дом строится. Готовность -декабрь 2025г.

Возможны индивидуальные скидки и подарки.

### Расположение

Зеленые кварталы Акиньино

**Киевское шоссе**, от МКАД по шоссе: 25 км, всего: 28 км

**Минское шоссе**, от МКАД по шоссе: 20 км, всего: 35 км

**Тип застройки:** коттеджная застройка

### Дом

**Общая площадь строений:** 151 м<sup>2</sup>

**Год постройки дома:** 2025

**Количество уровней:** 1

**Спален:** 3. **С/узлов полных:** 2. **С/узлов неполных:** 1.

**Комнат всего:** 4.

**Опции:** терраса; Большая зона кухни-столовой-гостиной.

**Материал стен:** Газоблок Бонолит, марка D400

**Облицовка стен:** Декоративная штукатурка короед

**Кровля:** мягкая ( SHINGLAS ТЕХНОНИКОЛЬ (поверх подкладочного ковра). утепление по перекрытию 200мм. Водосточная система Docke Lux.)

**Окна:** стеклопакеты ПВХ (2-х камерные, премиум класса VEKA Softline - с мультифункциональным напылением: защита от УФ + энергосбережение)

**Стадия готовности:** под чистовую отделку (Дом строится. готовность -декабрь 25г)

**1-ый этаж:** Крытое крыльцо, прихожая 4,3 кв.м, холл 11 кв.м, кухня-столовая 15,3 кв.м, гостиная 27 кв.м с выходом на крытую террасу 16 кв.м, санузел гостевой 3 кв.м, мастер спальня 15 кв.м с гардеробной 5,2 кв.м и санузел 6,2 кв.м, спальня 14 кв.м, спальня 13 кв.м, санузел 5,3 кв.м, котельная с постирочной 6,4 кв.м

**Описание внутренней отделки:** Стены оштукатурены. Выполнена стяжка полов. Разведено электричество.

**Инженерное обеспечение:** В котельной установлен электрокотел, водонагреватель. Теплые водяные полы по всей площади - уложены по теплоизолирующему слою с установкой гребенок для регулировки температуры в каждом помещении. Система вентиляции естественная, вытяжная.

**Дополнительная информация о доме:** Входная дверь - железная с терморазрывом. Фундамент - монолитный, свайно-ростверковый с плитой перекрытия. Сделано утепление и отделка цоколя армирование и бетонирование отмостки с укладкой брусчатки и бордюра по периметру отмостки. Стиль дома - современная европейская архитектура. Высота потолков в чистоте - 3,2м.

## Участок

**Площадь участка, соток:** 7

**Тип участка:** полевой

**Благоустройство участка:** Участок выровнен

**Статус земли:** Земли населенных пунктов. ИЖС

**Дополнительная информация об участке:** Участок огорожен забором в едином утвержденном стиле: металлический евроштакетник с бетонными столбами 1,5м высотой на ленточном фундаменте - входит в стоимость домовладения. Утепленная бетонная отмостка по периметру дома, шириной не менее 1м. Финишное покрытие брусчатка. Также бетонирование и укладка брусчатки на дорожку от калитки до входной группы. Парковочные места на 2 автомобиля - монолитный железобетон.

## Коммуникации

**Газ:** нет (Магистральный газ - подключение в 2027г - Получены Тех.условия.)

**Э/э:** есть (15 кВт. Заключение прямого договора с МОЭСК.)

**Водопровод:** индивид. скважина (Абиссинская скважина с насосным оборудованием входит в стоимость домовладения.)

**Канализация:** автономная (системы глубокой биологической очистки ИТАЛ БИО 7 - входит в стоимость домовладения.)

## Ипотека:

возможна (Льготная ипотека!! Семейная ипотека от 6%.)

## Описание инфраструктуры

За несколько минут можно доехать в соседние ТРЦ (во Внуково, Московском и соседних населенных пунктах), Vnukovo Outlet Village, METRO, "Леруа Мерлен и др. На расстоянии 3 км есть около 10 школ, в том числе частные. Также, рядом находится несколько детских садов ("Маленькая страна", Непоседа, "Ягодки First", Сказочный садик и др.).

## Элементы положит. окружения

Поселок окружает лес с двух сторон.