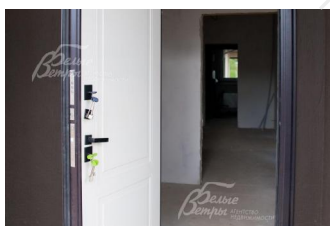
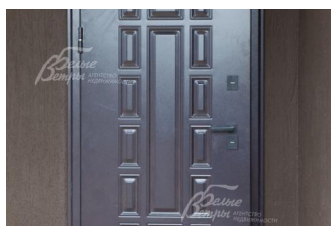
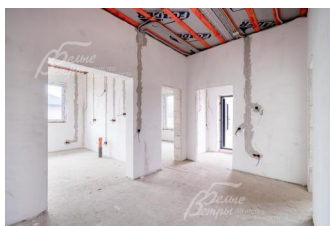


25 557 000 руб. 325 451 \$ 278 362 €

Курс ЦБ РФ 16.01.26 \$ — 78.53 руб. € — 91.81 руб.



## Дом, Зеленые кварталы Акиньино Код: 738-706

**Код: 738-706**

### Особенности объекта

**Льготная ипотека!! Семейная ипотека от 6%.**

Готовый одноэтажный дом под чистовую/финишную отделку. Проект "Пастернак"- 157 кв.м на участке 8 соток в поселке Акиньино Зеленые Кварталы. Стены из газоблока Бонолит. В доме большая кухня-гостиная с выходом на крытую веранду, 3 спальни, 2 санузла. Выполнена разводка коммуникаций до точек (вода -скважина, канализация -септик, электричество 15 кВт- разведено). Установлен котел, радиаторы, устроены теплые полы, выполнена штукатурка стен и стяжка полов. Участок выровнен, огорожен капитальным забором в едином стиле. Квартал домов в едином архитектурном стиле. ИЖС, московская прописка. Низкая стоимость содержания дома (нет ежемесячных платежей в поселке!). В 15-20 мин езды метро Саларьево, Рассказовка, Аэропорт Внуково.

Дом построен, ведутся работы внутри. Возможны индивидуальные скидки и подарки.

### Расположение

Зеленые кварталы Акиньино  
**Киевское шоссе**, от МКАД по шоссе: 25 км, всего: 28 км  
**Минское шоссе**, от МКАД по шоссе: 20 км, всего: 35 км  
**Тип застройки:** коттеджная застройка

### Дом

**Общая площадь строений:** 157 м<sup>2</sup>  
**Год постройки дома:** 2024  
**Спален:** 3. **С/узлов:** 2. **Комнат всего:** 4.  
**Опции:** терраса; Большая зона кухни-столовой-гостиной и холл.  
**Материал стен:** Газоблок Бонолит, марка D400  
**Облицовка стен:** Декоративная штукатурка короед  
**Кровля:** мягкая (SHINGLAS ТЕХНОНИКОЛЬ (поверх подкладочного ковра). утепление по перекрытию 200мм. Водосточная система Docke Lux.)  
**Окна:** стеклопакеты ПВХ (2-х камерные, премиум класса VEKA Softline - с мультифункциональным напылением: защита от УФ + энергосбережение)  
**Стадия готовности:** под чистовую отделку (Дом построен, ведутся работы внутри дома.)  
**1-ый этаж:** Крытое крыльцо 8 кв.м, прихожая 5 кв.м, холл 19 кв.м, кухня-столовая 14 кв.м, гостиная 25 кв.м с выходом на крытую террасу 8 кв.м, санузел 4 кв.м, спальня 20 кв.м, спальня 16 кв.м, спальня 15 кв.м, санузел 8 кв.м, котельная-прачечная 6,6 кв.м с

возможностью отдельного входа.

**Описание внутренней отделки:** Стены оштукатурены. Выполнена стяжка полов. Разведено электричество.

**Инженерное обеспечение:** В котельной установлен электрокотел, водонагреватель. Теплые водяные полы по всей площади - уложены по теплоизолирующему слою с установкой гребенок для регулировки температуры в каждом помещении. Система вентиляции естественная, вытяжная.

**Дополнительная информация о доме:** Входная дверь - железная с терморазрывом. Фундамент - монолитный, свайно-ростверковый с плитой перекрытия. Сделано утепление и отделка цоколя армирование и бетонирование отмостки с укладкой брусчатки и бордюра по периметру отмостки. Стиль дома - современная европейская архитектура. Высота потолков - 3,2м.

## Участок

**Площадь участка, соток:** 7.57

**Тип участка:** полевой

**Благоустройство участка:** Участок выровнен

**Статус земли:** Земли населенных пунктов. ИЖС

**Дополнительная информация об участке:** Участок огорожен забором в едином утвержденном стиле: металлический евроштакетник с бетонными столбами 2м высотой на ленточном фундаменте - входит в стоимость домовладения. Утепленная бетонная отмостка по периметру дома, шириной не менее 1м. Финишное покрытие брусчатка. Также бетонирование и укладка брусчатки на дорожку от калитки до входной группы. Парковочные места на 2 автомобиля - монолитный железобетон.

## Коммуникации

**Газ:** нет (Магистральный газ - подключение в 2027г - Получены Тех.условия.)

**Э/э:** есть (15 кВт. Заключение прямого договора с МОЭСК.)

**Водопровод:** индивид. скважина (Абиссинская скважина с насосным оборудованием входит в стоимость домовладения.)

**Канализация:** автономная (системы глубокой биологической очистки ИТАЛ БИО 7 - входит в стоимость домовладения.)

**Интернет:** возможно подключение

## Ипотека:

возможна (Льготная ипотека!! Семейная ипотека от 6%.)

## Описание инфраструктуры

За несколько минут можно доехать в соседние ТРЦ (во Внуково, Московском и соседних населенных пунктах), Vnukovo Outlet Village, METRO, "Леруа Мерлен и др. На расстоянии 3 км есть около 10 школ, в том числе частные. Также, рядом находится несколько детских садов ("Маленькая страна", "Непоседа", "Ягодки First", Сказочный садик и др.).

## Элементы положит. окружения

Поселок окружает лес с двух сторон.