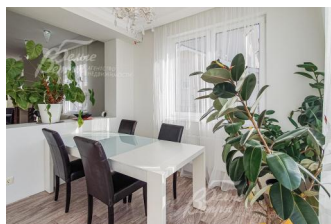
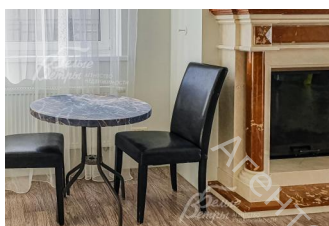
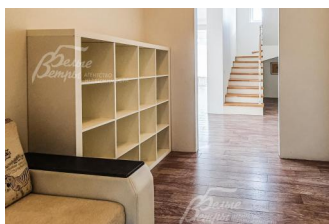


115 000 руб. / мес. 1 465 \$ / мес. 1 253 € / мес.

Курс ЦБ РФ 16.01.26 \$ — 78.53 руб. € — 91.81 руб.



Дом в аренду. Европейская долина-2 к/п Код: 331-004

Код: 331-004

Сдан до апреля 2026 г.

Особенности объекта

Практически новый дом в строго охраняемом поселке в окружении леса в Новой Москве. Современная отделка добротными экологичными материалами: на полу отделка из пробкового дерева - теплое, безопасное и безшумное покрытие, идеально подходящее для маленьких детей. Качественная техника и мебель известных марок. Панорамные окна в гостиной. Участок с цветниками и пушистым качественным газоном. Поселок со всеми центральными коммуникациями, детскими и спортивными площадками, выходом в лес и к пруду. Удобная транспортная доступность, остановка общественного транспорта у КПП поселка. В непосредственной близости развитая инфраструктура пос.Щапово, а также городского населенного пункта Красная Пахра.

Расположение

Европейская долина-2 к/п (Шаганино)

Калужское шоссе, от МКАД по шоссе: 25 км, всего: 33 км

Варшавское шоссе, от МКАД по шоссе: 24 км, всего: 29 км

Тип застройки: формирующийся к/п

Дом

Общая площадь строений: 175 м²

Год постройки дома: 2013

Количество уровней: 3

Спален: 3. **С/узлов:** 2. **Комнат всего:** 5.

Опции: машиномест крытых: 2; камин.

Материал стен: кирпич семищелевой

Облицовка стен: термopanели с клинкерной плиткой

Кровля: металлочерепица

Окна: стеклопакеты ПВХ (двухкамерный Rehau с долговечным морозостойким профилем Siberia)

Стадия готовности: меблирован

1-ый этаж: прихожая 3 кв.м, холл 10 кв.м, кухня 15 кв.м, совмещенная с гостиной 30 кв.м и зимним садом 20 кв.м с выходом на участок, санузел с душевой 4.5 кв.м, гардеробная 10 кв.м, котельная 5 кв.м с выходом на участок.

2-ой этаж: холл 4 кв.м, главная спальня 18 кв.м, детская спальня 15 кв.м, гостевая спальня 15 кв.м (мастерская), кабинет 7 кв.м, санузел с ванной и душевой 15 кв.м

3-ий этаж: 55 кв.м - не сдаётся

Описание внутренней отделки: современная классика с элементами стиля Прованс. Пол по всему

дому (в т.ч. в санузле на 2-ом этаже) отделан пробковым покрытием производства Швейцарии, в санузле первого этажа на полу мозаика в стиле голландского художника Эшера. Стены на первом этаже окрашены, в спальнях и кабинете - обои, в санузлах - плитка. Потолки из гипсокартона с карнизами. Глубокий подоконник в мастерской (гостевой спальне) выполнен из толстого массива натурального ясеня для комфортного отдыха и работы - уютно сидеть, читать, пить кофе, глазеть в окно. Специально подведено освещение в оконный проём. В санузлах: огромная ванна на 250 литров из литого мрамора. Испанская душевая кабина. Гигантское зеркало во всю стену. Сдвоенная дизайнерская раковина. Итальянские краны. Красивые унитазы с гигиеническим душем.

Инженерное обеспечение: установлены газовый котел и бойлер Viessmann (Германия), фильтр на питьевую воду в кухне. Мульти-сплит система с инверторными кондиционерами, разведенными по комнатам. Возможна установка роутера мобильного интернета.

Мебель, оборудование: Стильный кухонный гарнитур в стиле Прованс с продуманной системой хранения и газовыми доводчиками, которые обеспечивают плавное и контролируемое открывание дверей. Есть вся необходимая кухонная встроенная техника: пятиконфорочная газовая варочная панель Maunfeld (Великобритания), электрический духовой шкаф с функцией СВЧ Graude (Германия), посудомоечная машина Bosch (60см), измельчитель пищевых отходов, вытяжка с сенсорным управлением, двухкамерный холодильник Whirlpool (США) с увеличенной шириной. А также стиральная машина с функцией сушки Electrolux PerfectCare на 8/4кг. В гостиной мягкий гарнитур с угловым диваном, с нишей для хранения и креслом, консоль TV, телевизор Samsung с диагональю 65 дюймов и функцией Smart; телевизор в гостевой спальне. Столовая группа на 6-8 персон, дизайнерский кофейный столик. В главной спальне гарнитур с кроватью Кинг Сайз (2х2 метра, матрас Askona разной мягкости с двух сторон), тумбами и комодом. В детской спальне кровать в виде машины, двухэтажный игровой домик из натурального дерева, окрашенный эко-краской и встроенный шкаф-купе с зеркалами. Кабинет оборудован рабочим местом и шкафами для книг и документов. В прихожей встроенный шкаф для верхней одежды. Интерьер дополняют всевозможные тумбы, комоды, журнальные столики, пуфы и т.д. Во всем доме установлены карнизы, тюлевые шторы, в главной спальне шторы "блэкаут". По всему дому множество разнообразных приборов освещения: оригинальные люстры, дизайнерские потолочные подвесные и точечные светильники, лестничный марш освещают настенные бра, в главной спальне и мастерской люстры-вентиляторы. Стены украшают стильные картины. В зоне отдыха на первом этаже декоративные интерьерные цветы в напольных вазах.

Дополнительная информация о доме: каркас лестницы монолитный из ж/б, ступени облицованы массивом дуба, ширина 1м. Перила - художественная ковка с поручнями из массива дуба. Усиленная морозостойкая входная дверь с терморазрывом. В санузле второго этажа угловая ванна из литого мрамора на 250л, испанская душевая кабина, сдвоенная дизайнерская раковина. Высота потолков на первом этаже, в главной и детской спальнях 3м, в гостевой спальне и санузле от 1.5 до 3м

Участок

Площадь участка, соток: 5

Тип участка: парковый

Благоустройство участка: на участке плотный, пушистый газон из овсяницы ранней всхожести, куртины гортензии, плодовые кустарники (голубика, ежевика, крыжовник, смородина).

Дополнительная информация об участке: с двух сторон участка металлический прозрачный забор высотой 2м, справа глухой из металлопрофиля высотой 2м, с задней стороны участка - деревянный глухой высотой 1.5м

Коммуникации

Газ: есть (магистральный)

Э/э: есть (15 кВт)

Водопровод: центральный

Канализация: централизованная

Интернет: возможно подключение (возможна установка роутера мобильного интернета)

Охрана: есть (КПП на въезде)

Описание инфраструктуры

При въезде в поселок футбольное/волейбольное поле, зимой каток, детская игровая площадка. В 200 метрах от поселка - магазин Пятерочка. В ближайшей доступности (несколько минут на автомобиле или автобусом) - школа "Ника", детский сад, поликлиника, насыщенная инфраструктура поселка Красная Пахра. Для прогулок - Усадьба

Дубровицы. В 200 м от КПП остановка автобусов с маршрутами до Подольска, с.Красное, Троицка, метро
Ольховая и метро Теплый стан