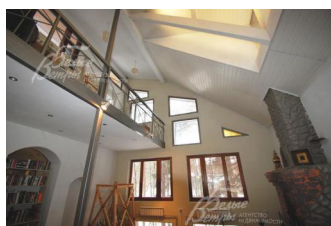


65 000 руб. / мес. 828 \$ / мес. 708 € / мес.

Курс ЦБ РФ 16.01.26 \$ — 78.53 руб. € — 91.81 руб.



## Дом в аренду. Академический к/п Код: 397-001

**Код: 397-001**

Сдан до марта 2026 г.

### **Особенности объекта**

Известный стародачный охраняемый коттеджный поселок в лесном массиве, на берегу реки Десна. Кирпичный коттедж с мебелью. 3 спальни, 2 санузла, 7 комнат всего. Все центральные коммуникации. Просторный участок со смешанным лесом. Удобное место жительства для ежедневных поездок на работу в Москву. [Видео](#)

### **Расположение**

Академический к/п (Ватутинки)  
**Калужское шоссе**, от МКАД по шоссе: 16 км, всего: 17 км  
**Тип застройки:** стародачное место

### **Дом**

**Общая площадь строений:** 368 м<sup>2</sup>

**Год постройки дома:** 2006

**Количество уровней:** 3

**Спален:** 6. **С/узлов:** 2. **Комнат всего:** 9.

**Опции:** бассейн; сауна; терраса; камин.

**Материал стен:** кирпич-бетон

**Облицовка стен:** кирпич, штукатурка

**Окна:** деревянные

**Стадия готовности:** меблирован

**1-ый этаж:** двухэтажный холл с камином 76,6 кв.м, котельная 3,7 кв.м, ванная 3 кв.м, кухня 10,8 кв.м, холл 6 кв.м, спальня 10,4 кв.м, спальня 15,1 кв.м, спальня 10,9 кв.м, столовая 22,3 кв.м, котельная 9,7 кв.м.

**2-ой этаж:** холл второго этажа с камином 38,9 кв.м, бассейн, ванная 11,2 кв.м, спальня 23,3 кв.м, спальня 34,7 кв.м с камином, терраса-балкон 6,7 кв.м.

**3-ий этаж:** кабинет 18,7 кв.м, сауна 4,1 кв.м, площадка 16,7 кв.м, терраса на крыше 6,4 кв.м.

**Описание внутренней отделки:** отделка внутренних стен - штукатурка, покраска; отделка полов - паркет; установлен лестничный марш с деревянными и металлическими элементами; отделка потолков - покраска; деревянные двери.

**Инженерное обеспечение:** импортная сантехника; котел Вайлант; установлены фильтры воды.

**Дополнительная информация о доме:** высота потолков 4 м.

### **Участок**

**Площадь участка, соток:** 15

**Тип участка:** участок расположен внутри лесного массива (взрослые березы, ели)

**Благоустройство участка:** выложены дорожки из плитки.

**Дополнительная информация об участке:** участок сложной формы, огороженный деревянным забором на железных столбах.

## Коммуникации

**Газ:** есть (магистральный)

**Э/э:** есть (10 кВт)

**Водопровод:** центральный

**Канализация:** централизованная

**Телефон:** есть (московский номер)

**Интернет:** есть (ТВ-антенна)

**Охрана:** есть (КПП)

## Описание инфраструктуры

Инфраструктура поселка Ватутинки, в 5 минутах ходьбы Russian Desing District - жилой комплекс и культурно-образовательный кластер В непосредственной близости: школы, гимназии, детские сады, магазины, поликлиники, салоны красоты, химчистки, OZON, WB, автобусные остановки. Для семейного активного отдыха: стадионы, хоккейные площадки, спортивный парк. Из самого поселка собственный выход в Ватутинский лесной массив и реке Десна. В 2029 году планируется запуск 2 ближайших станций метро: "Ватутинки" и "Троицк".

## Элементы положит. окружения

Лесной массив, река Десна.