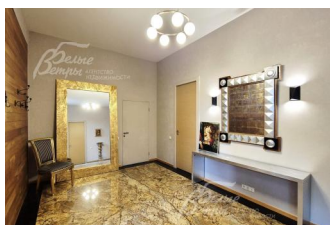
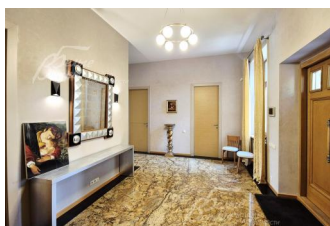


680 000 руб. / мес. 8 655 \$ / мес. 7 376 € / мес.

Курс ЦБ РФ 15.01.26 \$ — 78.57 руб. € — 92.20 руб.



## Дом в аренду. Антоновка к/п Код: 171-052

Код: 171-052

### Особенности объекта

Современный стильный дом 700 кв.м в аренду в элитном поселке Антоновка на территории Новой Москвы. Высокое качество строительства, панорамное остекление, дизайнерская отделка с использованием дорогостоящих натуральных материалов и оригинальный интерьер в стиле Фьюжн. Дом с центральными коммуникациями, оснащен необходимой качественной мебелью и техникой, имеет функциональную планировку, включающую 5 спален, просторную совмещенную зону гостиной, кухни, столовой и уютной террасы, а также 4 полноценных санузла и теплый гараж на два авто. Приватный участок с ландшафтным дизайном, множеством взрослых декоративных и плодовых деревьев и кустарников, граничит с лесом и рекой Сосенкой. КП Антоновка, окруженный вековым лесом, сочетает в себе комфорт мегаполиса и экологические блага загородной жизни. На территории поселка частный детский сад, модный ресторан Магадан, супермаркет Азбука Вкуса, аптека, химчистка, детские и спортивные площадки, футбольное поле, велосипедные дорожки. Удачное расположение позволяет всего за 5 минут добраться до знаменитой школы Летово и за 20 минут до центра столицы. Также в непосредственной близости находятся фитнес-клубы Теннис.ру и Дубровка, несколько ресторанов, супермаркеты, школы, детские сады, поликлиники и прочие объекты городской инфраструктуры.

### Расположение

Антоновка к/п (Зименки)

**Калужское шоссе**, от МКАД по шоссе: 7 км, всего: 9 км

**Киевское шоссе**, от МКАД по шоссе: 7 км, всего: 14 км

**Тип застройки:** обжитой к/п

### Дом

**Общая площадь строений:** 750 м<sup>2</sup> (Основной дом с гаражом 700 кв.м + Домик для персонала 50 кв.м)

**Год постройки дома:** 2014 (ремонт в 2025)

**Количество уровней:** 3

**Спален:** 5. **С/узлов полных:** 4. **С/узлов неполных:** 1.

**Комнат всего:** 8.

**Опции:** машиномест крытых: 2, в т.ч. в теплом гараже: 2; квартира для персонала; терраса; камин; два въезда на участок с воротами, открытые мощенные парковки на два авто.

**Материал стен:** кирпич

**Облицовка стен:** облицовочный кирпич

**Кровля:** металлочерепица

**Окна:** стеклопакеты деревянные (панорамное

остекление)

### Стадия готовности: меблирован

**Цоколь:** отапливаемое помещение со свободной планировкой 100 кв.м

**1-ый этаж:** гараж 42.5 кв.м, холл 30 кв.м, санузел с душевой 6 кв.м, спальня 18 кв.м, кабинет (спальня) 19 кв.м, кухня 26 кв.м, столовая-гостиная 80 кв.м, гостевой санузел с постирочной 4 кв.м, гардеробная 6 кв.м

**2-ой этаж:** холл 11 кв.м, студия с выходом на открытую террасу 36 кв.м, мастер-спальня 32 кв.м с гардеробной 4 кв.м и санузлом (с ванной) 6 кв.м, спальня 29 кв.м с санузлом (с душевой) 6 кв.м и гардеробной 7 кв.м, детская спальня 21 кв.м с санузлом (с душевой) 6 кв.м, гардеробная 4 кв.м

**3-ий этаж:** комната свободного назначения 180 кв.м

**Описание внутренней отделки:** Интерьер в стиле Фьюжн. Стены - декоративная штукатурка, покраска, итальянские обои, в санузлах плитка из натурального травертина и керамогранита, оникс. В прихожей панно из массива дерева Махагон. Полы - в прихожей гранитные слэбы, мрамор, натуральная дубовая доска, травертин, ламинат. Лестница - ж/б, облицована керамогранитом. Потолки на 1 и 2 этажах - 3.4 м, на 3-ем этаже - 2.5 м.

**Инженерное обеспечение:** котельная "под ключ", установлен фильтр жесткой очистки воды на входе в дом. Естественная вентиляция, кондиционеры.

**Мебель, оборудование:** Кухня: угловой кухонный гарнитур с островом, столешницей из камня и встроенной техникой: газовая варочная панель, духовой шкаф, посудомоечная машина (60 см), двухдверный холодильник с морозильной камерой. Техника: в гостиной телевизор Sony 60 дюймов. Мебель: в столовой обеденная группа на 6 персон, в гостиной новый мягкий гарнитур, в спальнях современные двуспальные кровати, тумбы, комоды, журнальные столики, гардеробные оборудованы системами хранения. Межкомнатные двери производства Италия. В прихожей настенное зеркало от немецкого бренда Rolf Benz, эксклюзивное напольное зеркало Ravel (Италия). В главной спальне люстра и бра ручной работы. В гостиной люстра от бренда "Русский модерн", светильники Flos Италия.

**Дополнительные строения:** Домик для персонала 50 кв.м

### Участок

**Площадь участка, соток:** 29

**Тип участка:** с деревьями и ландшафтом, выход к реке Сосенка

**Благоустройство участка:** взрослые березы, молодые ели, множество плодовых деревьев и кустарников, розарии, дорожки, газон

**Дополнительная информация об участке:** участок расположен в центре поселка, имеет свой выход к реке Сосенка. С трёх сторон огорожен глухим деревянным забором на металлическом основании. Забор с соседями - прозрачный, высокий. На участке 2 въезда с воротами.

### Коммуникации

**Газ:** есть (магистральный)

**Э/э:** есть (16 кВт)

**Водопровод:** центральный

**Канализация:** централизованная

**Телефон:** есть (МГТС)

**Интернет:** есть (оптоволокно)

**Охрана:** есть (строгая пропускная система, камеры по периметру поселка)

### Описание инфраструктуры

В поселке частный детский сад. Благоустроенная рекреационная зона, выделенные места для активного отдыха - детские игровые и спортивные площадки, многопрофильная игровая площадка со скалодромом, для игр в волейбол, бадминтон, мини-футбол, открытый теннисный корт, баскетбольная площадка, футбольное поле. Зимой площадка превращается в каток. Многоуровневая система безопасности. При въезде в поселок супермаркет "Азбука Вкуса", ресторан Магадан, аптека и фитомагазин, банк. В 1 км фитнес-клуб с бассейном и СПА-зоной, теннисным кортом и батутным центром - Теннис.ру. В 3 км школа-пансион «Летово» для одаренных детей. В 5 км г. Московский. В 5 мин езды метро Филатов Луг.