

Снят с реализации

Курс ЦБ РФ 16.01.26 \$ — 78.53 руб. € — 91.81 руб.

[Дом в аренду. Антоновка к/п Код: 171-085](#)

Код: 171-085

Особенности объекта

Светлый, стильный, абсолютно новый дом в аренду в коттеджном поселке премиум-класса Антоновка. Функциональная планировка, современный интерьер, качественная мебель и техника. Семь спален, сауна, камин. Тихое, зеленое место. Просторный участок с вековым лесом и центральными коммуникациями.

Расположение

Антоновка к/п (Зименки)

Калужское шоссе, от МКАД по шоссе: 7 км, всего: 9 км

Киевское шоссе, от МКАД по шоссе: 7 км, всего: 14 км

Тип застройки: сформированный к/п

Дом

Общая площадь строений: 310 м²

Год постройки дома: 2017

Количество уровней: 3

Спален: 7. **С/узлов:** 5. **Комнат всего:** 8.

Опции: машиномест крытых: 1, в т.ч. в теплом гараже: 1; сауна; терраса; камин.

Материал стен: Кирпич Porotherm+утеплитель

Облицовка стен: бельгийский клинкерный кирпич ручной формовки + натуральный камень (дагестанский песчаник)

Окна: стеклопакеты ПВХ (2-х камерный "Rehau")

Стадия готовности: меблирован

1-ый этаж: крыльцо, прихожая 5 кв.м, гараж 24 кв.м на 1 а/м с входом в дом, гардеробная (кабинет, либо спальня) 9 кв.м, кухня-столовая-гостиная с камином 42 кв.м с выходом на террасу, котельная-постирочная 6 кв.м, с/у 2 кв.м + душевая 1 кв.м, сауна 3 кв.м

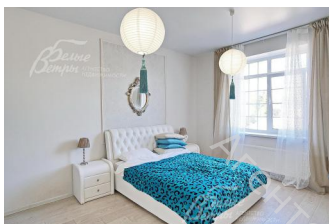
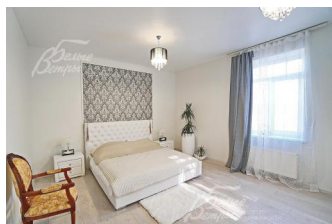
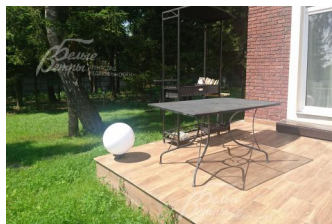
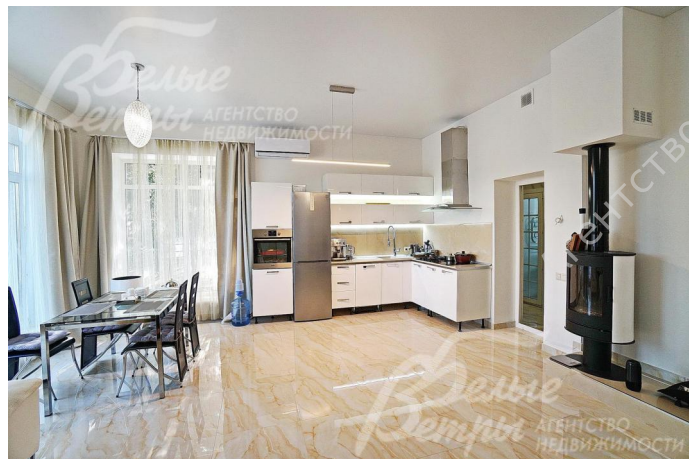
2-ой этаж: холл 9 кв.м, спальня 19 кв.м с балконом 1 кв.м, с/у 8 кв.м, спальня 18 кв.м с гардеробной 4 кв.м, спальня 22 кв.м с гардеробной 4 кв.м и с/у 6 кв.м

3-ий этаж: спальня 20 кв.м, спальня 19 кв.м с гардеробной 2 кв.м, с/у 3 кв.м, спальня 24 кв.м с гардеробной 10 кв.м, с/у 6 кв.м

Описание внутренней отделки: отделка в современном стиле в светлых бежево-серых тонах. Стены - окрашены, в с/у плитка с оригинальным декором. Полы - плитка с системой "теплый пол", ламинат. Потолки - гипсокартон. Лестничный марш - основание монолитное, ступени облицованы плиткой, ограждение - металлическая ковка

Инженерное обеспечение: установлены сплит-системы "Vertex". Газовый котел "Vaillant" и бойлер "Vaillant" на 200 л. Оптоволокно. Сигнализация с выводом на пульт МВД. Видеонаблюдение по периметру дома (8 камер) с выводом на монитор

Мебель, оборудование: все комнаты оборудованы



всей необходимой мебелью. В спальнях - спальные гарнитуры с тумбами, комодами и гардеробными системами.

В гостиной и спальне на первом этаже раскладные диваны. Установлен дорогой качественный кухонный гарнитур с фасадами из высокого глянца. Есть вся необходимая техника: духовой шкаф "Gorenje", холодильник "Bosch", электрическая и газовая плиты "Hansa", посудомоечная машина "Gorenje". Стиральная машина "Bosch", телевизор "Philips". Во всех комнатах установлены карнизы, есть шторы, легкие белые тюли в общей стилистике дома. Весь дом оборудован оригинальными световыми приборами - люстры, потолочные подвесные светильники, настенные бра

Участок

Площадь участка, соток: 16

Тип участка: лесной смешанный

Благоустройство участка: участок со стороны террасы засеян газоном. Участок за домом - лесная зона с множеством взрослых хвойных деревьев, а также берез

Дополнительная информация об участке: фасадный забор высотой 2.5 м деревянный (из лиственницы), по бокам светопрозрачный стальной с полимерным покрытием (Бельгия) на ЖБ фундаменте высотой 2 м. С задней стороны участка в ближайшее время будет возведен кирпичный забор высотой 3 м

Коммуникации

Газ: есть (магистральный)

Э/э: есть (10 кВт)

Водопровод: центральный

Канализация: централизованная

Телефон: возможно подключение

Интернет: есть (оптоволокно)

Охрана: есть (территория поселка огорожена по всему периметру, лазерная сигнализация и видеонаблюдение. КПП на въезде со шлагбаумом + патрулирование)

Описание инфраструктуры

В поселке частный детский сад. Благоустроенная рекреационная зона, выделенные места для активного отдыха - детские игровые и спортивные площадки, многопрофильная игровая площадка со скалодромом, для игр в волейбол, бадминтон, мини-футбол, открытый теннисный корт, баскетбольная площадка, футбольное поле. Зимой площадка превращается в каток. Многоуровневая система безопасности. При въезде в поселок супермаркет "Азбука Вкуса", ресторан Магадан, аптека и фитомагазин, банк. В 1 км фитнес-клуб с бассейном и СПА-зоной, теннисным кортом и батутным центром - Теннис.ру. В 3 км школа-пансион «Летово» для одаренных детей. В 5 км г. Московский. В 5 мин езды метро Филатов Луг.