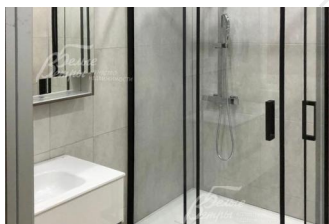
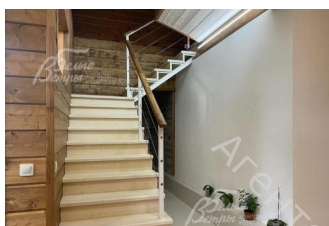
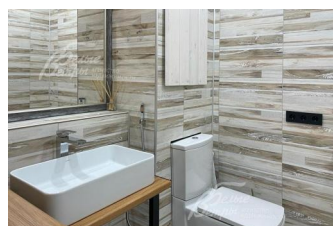
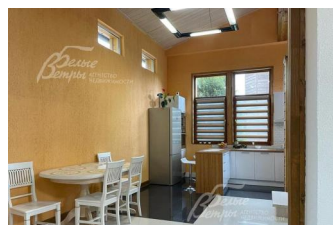


100 000 руб. / мес. 1 279 \$ / мес. 1 086 € / мес.

Курс ЦБ РФ 11.01.26 \$ — 78.23 руб. € — 92.09 руб.



Дом в аренду. Десна СПК Код: 701-001

Код: 701-001

Сдан до апреля 2026 г.

Особенности объекта

Новый дом в аренду в охраняемом обжитом коттеджном поселке в Новой Москве. Выполнен дизайнерский ремонт с использованием натуральных материалов. Дом полностью обставлен всей необходимой мебелью преимущественно в эко стиле и современной техникой. Вся инженерия под ключ. Дом расположен в прекрасном месте, на границе с лесом, в 600 м от реки. Коттеджный поселок находится между Киевским и Калужским шоссе.

Расположение

Десна СПК (Птичное)

Калужское шоссе, от МКАД по шоссе: 17 км, всего: 26 км

Киевское шоссе, от МКАД по шоссе: 21 км, всего: 29 км

Тип застройки: стародачное место

Дом

Общая площадь строений: 185 м²

Год постройки дома: 2017 (ремонт в 2021-2022 г.)

Количество уровней: 3

Спален: 2. **С/узлов полных:** 1. **С/узлов неполных:** 1.

Комнат всего: 4.

Опции: машиномест крытых: 1.

Материал стен: пеноблоки

Облицовка стен: имитация бруса

Кровля: мягкая

Окна: стеклопакеты ПВХ (2-камерные)

Стадия готовности: меблирован

1-ый этаж: прихожая 5 кв.м, холл и столовая 21 кв.м, гостиная 27 кв.м, гостевой санузел 6 кв.м, коридор 6 кв.м, зона кухни 9 кв.м.

2-ой этаж: холл 11 кв.м, санузел 5 кв.м с душем, спальня 20 кв.м.

3-ий этаж: коридор, спальня 20 кв.м, комната свободного назначения 10 кв.м.

Описание внутренней отделки: отделка выполнена в современном эко стиле, со вкусом подобрана сантехника и аксессуары, весь дом пропитан запахом натурального дерева и свежестью! Отделка 1-го этажа: на полу плитка с водяным подогревом, стены в гостиной и зоне столовой покрыты декоративной штукатуркой, потолок отделан деревянными панелями с подсветкой, в санузле на полу и на стене плитка, потолок натяжной со встроенными лампочками. Отделка 2-го этажа: полы, стены и потолки отделаны деревом, в санузле - плитка на стенах и на полу, потолок натяжной. Отделка 3-го этажа: полностью из

деревя - сосна.

Инженерное обеспечение: в доме установлены немецкий газовый котел (котельная расположена в доме собственника, который находится на общем участке), электрокотел Electrolux, который находится в соседнем доме, и фильтры на воду + умягчитель. Естественная вентиляция. Интернет WI-FI, оптика, роутеры на 2 дома. Видеонаблюдение, 2 камеры.

Мебель, оборудование: установлен светлый кухонный гарнитур с ламинированной столешницей и фартуком из плитки, со встроенной техникой Bosch: электрическая плитка, электрический духовой шкаф, микроволновая печь, посудомоечная машина, вытяжка, холодильник. Стиральная машинка, сушильная машинка Bosch, TV большой. Кухонный гарнитур с барной стойкой и стульями в едином стиле, в столовой круглый обеденный стол из натурального дерева с поверхностью из искусственного камня в стиле кухни, стулья из натурального дерева в едином стиле. В спальнях двуспальные кровати с хорошими матрасами, с прикроватными стульчиками. В зоне гостиной два диванчика, стеклянный журнальный столик, белые шкафы с зеркальными дверцами. На окнах жалюзи в стиле дома. Дизайнерские люстры в эко стиле по всему дому.

Дополнительные строения: сарай (с дровами).

Дополнительная информация о доме: лестница на стальном каркасе с деревянными ступенями и поручнями. Высота потолков: 1 этаж - от 3.1 до 4.7 м (разные уровни потолков, связано с конструкцией крыши), 2 этаж - 2.75 м.

Участок

Площадь участка, соток: 6

Тип участка: без деревьев

Благоустройство участка: на участке ровный газон. Есть небольшое количество кустарников и цветов

Дополнительная информация об участке: ровный участок граничит с лесом и огорожен деревянным забором высотой около 2 м.

Коммуникации

Газ: есть (магистральный)

Э/э: есть (40 кВт)

Водопровод: индивид. скважина

Канализация: автономная (септик на 6 чел.)

Интернет: есть (оптоволокно)

Охрана: есть