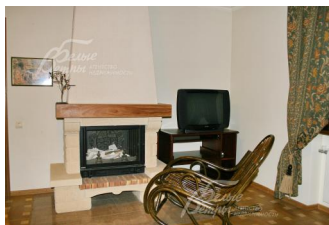
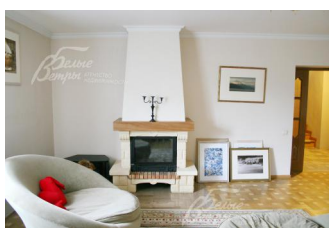


150 000 руб. / мес. 1 910 \$ / мес. 1 627 € / мес.

Курс ЦБ РФ 15.01.26 \$ — 78.57 руб. € — 92.20 руб.



[Дом в аренду. Дровнино Код: 563-005](#)

Код: 563-005

Сдан до мая 2026 г.

Особенности объекта

Большой дом в аренду в камерном охраняемом поселке идеально подойдет для многодетной семьи. Полностью оборудован качественной мебелью и включает в себя такие опции, как сауна, купель, солярий и два камина. На ухоженном участке есть зона для барбекю с каменной печью и площадка для парковки автомобилей. Дом находится в тихом месте окруженным хвойным лесом.

Расположение

Дровнино

Калужское шоссе, от МКАД по шоссе: 29 км, всего: 37 км

Киевское шоссе, от МКАД по шоссе: 30 км, всего: 42 км

Тип застройки: обжитой к/п

Дом

Общая площадь строений: 550 м²

Количество уровней: 4

Спален: 7. **С/узлов:** 3. **Комнат всего:** 12.

Опции: бассейн; машиномест крытых: 3, в т.ч. в теплом гараже: 2; сауна; бассейн (4x2 м), 2 камина, горизонтальный солярий, паркинг открытый на 2 автомобиля.

Материал стен: кирпич

Облицовка стен: штукатурка

Кровля: металлочерепица

Окна: стеклопакеты деревянные (+ железные ставни на всех окнах)

Стадия готовности: меблирован

Цоколь: прихожая, гардеробная, бойлерная, прачечная, с/у с душевой кабиной, комната отдыха с сауной, сауна с купелью

1-ый этаж: гостиная с камином, спальня, кухня с выходом в зимний сад, кабинет с камином, спальня с выходом на балкон

2-ой этаж: спальня, с/у с душем, 3 спальни

3-ий этаж: мансарда оборудована под детскую игровую комнату

Описание внутренней отделки: стены покрашены, потолки из гипсокартона, на полу в коридорах, на кухне и в с/у - плитка с электрическим подогревом, в остальных комнатах ковролин. Лестница из массива сосны.

Инженерное обеспечение: многоступенчатая система очистки воды. Установлены газовый котел и бойлер. Проведен оптоволоконный интернет.

Мебель, оборудование: все комнаты

укомплектованы мебелью в полном объеме. Гарнитуры из массива дерева, с коваными элементами, комплекты плетеной мебели. Кухонная мебель из массива дерева. Установлены 2 двухкамерных холодильника, духовка, стеклокерамическая варочная панель, вытяжка, посудомоечная машина, микроволновая печь, в раковине измельчитель. Есть стиральная машинка, телевизор, пылесос, солярий в комнате отдыха, домофон. На всех окнах есть шторы, со стороны улицы установлены антивандальные ставни.

Участок

Площадь участка, соток: 10

Тип участка: ровный участок с плодовыми деревьями

Благоустройство участка: посеян газон, растут плодовые деревья, туи. Территория для барбекю с мягким навесом выложена камнем.

Дополнительная информация об участке: участок огорожен кованым забором. На участке вымощена площадка для парковки 2-х автомобилей. Так же есть крытый навес над входом в дом и гаражом.

Коммуникации

Газ: есть

Э/э: есть (10 кВт)

Водопровод: центральный

Канализация: централизованная

Интернет: есть (оптоволокно)

Охрана: есть (строгая охрана на КПП)

Описание инфраструктуры

Инфраструктура п.Шишкин лес, рядом с поселком магазин.

Элементы положит. окружения

тихое место, окруженное хвойным лесом