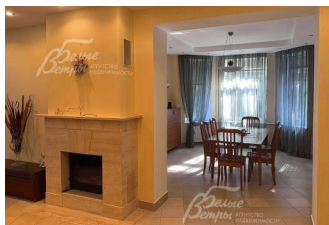
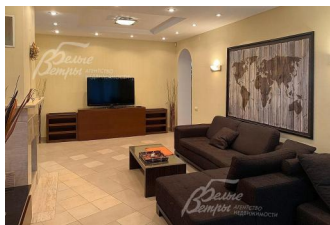
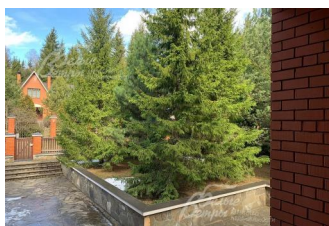
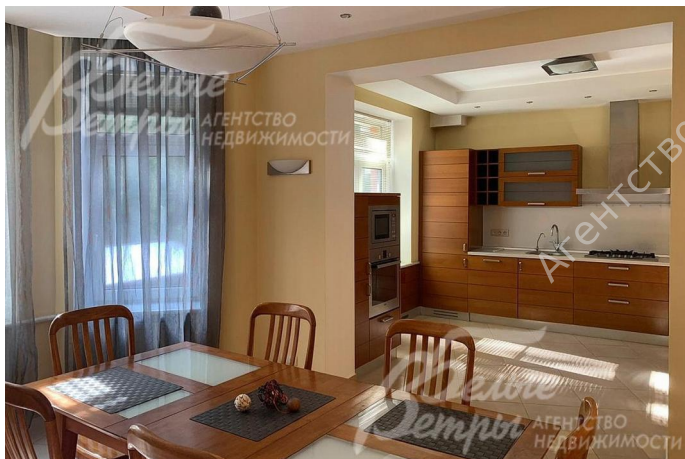


190 000 руб. / мес. 2 419 \$ / мес. 2 061 € / мес.

Курс ЦБ РФ 15.01.26 \$ — 78.57 руб. € — 92.20 руб.



## Дом в аренду. Эколь КП Код: 392-002

**Код: 392-002**

Сдан до марта 2026 г.

### Особенности объекта

Стильный, меблированный коттедж на просторном участке с вековыми лесными деревьями (сосны и ели) и выполненными ландшафтными работами. В доме: гостиная с камином и выходом на участок, кухня-столовая, три спальни, кабинет, сауна с комнатой отдыха и минибаром, балкон, 4 с/узла, гардеробные. Обжитой лесной поселок, пруд.

### Расположение

Эколь КП (Фоминское)

**Калужское шоссе**, от МКАД по шоссе: 14 км, всего: 18 км

**Киевское шоссе**, от МКАД по шоссе: 21 км, всего: 35 км

**Тип застройки:** сформированный к/п

### Дом

**Общая площадь строений:** 397.3 м<sup>2</sup>

**Год постройки дома:** 2008

**Количество уровней:** 3

**Спален:** 4. **С/узлов:** 5. **Комнат всего:** 5.

**Опции:** сауна; камин; балкон, беседка.

**Материал стен:** кирпич

**Облицовка стен:** кирпич

**Кровля:** металлочерепица

**Окна:** стеклопакеты ПВХ

**Стадия готовности:** меблирован

**Цоколь:** комната отдыха с минибаром, помещение свободного назначения, постирочная, котельная, сауна, две душевые кабины, с/узел

**1-ый этаж:** прихожая с переходом в коридор, кухня-столовая с камином и выходом на участок, кабинет или гостевая спальня, гардероб, с/узел

**2-ой этаж:** хозяйская спальня 20 кв.м с с/узелом и балконом, две спальни по 20 кв.м с балконами 40 кв.м, с/узел

**Описание внутренней отделки:** отделка внутренних стен - покраска; отделка полов - мрамор с подогревом, ламинированный паркет; разноуровневое освещение  
**Инженерное обеспечение:** установлена импортная сантехника, котел Вульф (Германия); система очистки воды; сигнализация

**Мебель, оборудование:** дом полностью укомплектован импортной мебелью

**Дополнительные строения:** беседки

**Дополнительная информация о доме:** дом классического архитектурного стиля с высотой потолков 3,5м

## Участок

**Площадь участка, соток:** 20

**Тип участка:** лесной (сосны, ели)

**Благоустройство участка:** проведен ландшафтный дизайн: пруд, беседки, выложены дорожки, организован газон; сделан дренаж

**Статус земли:** земли поселений, ижс

**Дополнительная информация об участке:** участок правильной прямоугольной формы, огороженный по фасаду кирпичным забором, между участками - зеленая изгородь

## Коммуникации

**Газ:** есть

**Э/э:** есть (15 кВт)

**Водопровод:** центральный

**Канализация:** централизованная

**Телефон:** есть

**Интернет:** есть

**Охрана:** есть (въезд по пропускам)

## Описание инфраструктуры

В Жуковке частная школа 1-11 классы "Путь к успеху". Недалеко инфраструктура коттеджных поселков Согласие-1, Согласие-2, Ели и других. В 3 км город Троицк.

## Элементы положит. окружения

Хвойный лес