

150 000 руб. / мес. 1 910 \$ / мес. 1 627 € / мес.

Курс ЦБ РФ 15.01.26 \$ — 78.57 руб. € — 92.20 руб.



[Таунхаус в аренду. Грачи ЖСК Код: 524-010](#)

Код: 524-010

Сдан до апреля 2026 г.

Особенности объекта

Меблированный таунхаус в аренду, полностью готовый к проживанию, в обжитом коттеджном поселке с центральными коммуникациями. Удобная транспортная доступность - близость к Москве, подъезд с Калужского шоссе или Южного Бутово. Вся городская инфраструктура в пешей доступности: школа, детские сады, магазины, остановка общественного транспорта. Территория Новой Москвы.

Расположение

Грачи ЖСК (Воскресенское)

Калужское шоссе, от МКАД по шоссе: 8 км, всего: 10 км

Тип застройки: обжитой к/п

Дом

Общая площадь строений: 300 м²

Год постройки дома: 2015 (ремонт в 2016)

Количество уровней: 4

Спален: 4. **С/узлов полных:** 2. **С/узлов неполных:** 1.

Комнат всего: 5.

Опции: машиномест крытых: 1, в т.ч. в теплом гараже: 1; сауна; камин.

Материал стен: унифицированный железобетонный материал

Облицовка стен: штукатурка

Окна: стеклопакеты ПВХ

Стадия готовности: меблирован

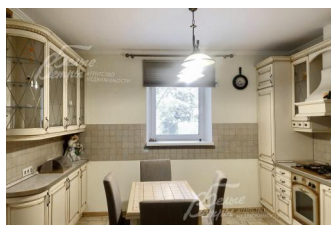
Цоколь: прихожая 3 кв.м, холл 2 кв.м, гостевой санузел 8 кв.м, котельная, гараж 26 кв.м на одно авто.

1-ый этаж: холл, кухня-столовая 16 кв.м, комната 13 кв.м, гостиная 32 кв.м с камином, холл 10 кв.м с выходом на участок.

2-ой этаж: холл 5 кв.м, спальня 13 кв.м, спальня 16 кв.м, спальня 17 кв.м, санузел 16 кв.м.

3-ий этаж: комната свободного назначения 73 кв.м, санузел 16 кв.м с душем и сауной.

Описание внутренней отделки: выполнена классическая отделка. Стены покрашены, в одной из комнат - обои, в гостиной присутствует пробковое покрытие, в санузлах - плитка. На полу ламинат, на 1 этаже - керамогранит с водяным подогревом, в спальнях - ковровое покрытие. Потолки оштукатурены и покрашены с декоративными элементами из гипсокартона, со встроенным освещением, на мансардном этаже и в санузлах потолки из панелей. Лестничный марш монолитный, облицованный плиткой с подсветкой, поручни -



металлические.

Инженерное обеспечение: в доме установлены газовый котел, двухконтурный котел и кондиционеры. Wi-Fi роутер.

Мебель, оборудование: дорогая кухня, выполненная под старину, стол - все в стиле прованс. Встроенный холодильник, вытяжка, газовая панель и электрический духовой шкаф. Стиральная машина Samsung. ТВ по договоренности. Диваны, кровати, шкафы-купе, стулья - вся необходимая мебель присутствует. Люстры, карнизы, шторы.

Дополнительная информация о доме: высота потолков от 2.7 до 3.5 м.

Участок

Площадь участка, соток: 3

Тип участка: с деревьями

Благоустройство участка: на участке растут молодые деревья, есть газон.

Дополнительная информация об участке: ровный участок находится в центре поселка.

Коммуникации

Газ: есть (магистральный)

Э/э: есть (10 кВт)

Водопровод: центральный

Канализация: централизованная

Интернет: есть

Охрана: есть (КПП)

Описание инфраструктуры

Инфраструктура п.Воскресенское.