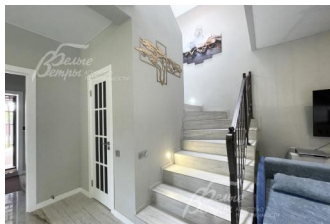
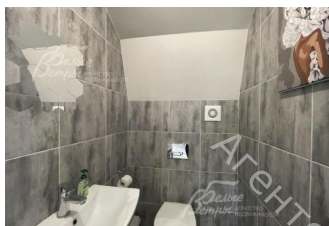


140 000 руб. / мес. 1 783 \$ / мес. 1 525 € / мес.

Курс ЦБ РФ 16.01.26 \$ — 78.53 руб. € — 91.81 руб.



Дом в аренду. Капитолий к/п Код: 448-001

Код: 448-001

Сдан до мая 2026 г.

Особенности объекта

Новый дом с качественной современной отделкой и мебелью в охраняемом коттеджном поселке Новой Москвы. Из гостиной дома есть выход на крытую террасу и уютный участок с идеальным газоном, рядом лес и река. В пешей доступности вся необходимая инфраструктура - остановка автобуса до метро, магазины, школа, д/сад и т.д.

Расположение

Капитолий к/п (Первомайское)

Киевское шоссе, от МКАД по шоссе: 21 км, всего: 24 км

Тип застройки: сформированный к/п

Дом

Общая площадь строений: 129 м²

Год постройки дома: 2021

Количество уровней: 2

Спален: 3. **С/узлов полных:** 1. **С/узлов неполных:** 1.

Комнат всего: 4.

Опции: машиномест крытых: 1; терраса.

Материал стен: газобетонный блок D500 толщиной 25см + утеплитель

Облицовка стен: 1 этаж - термopанель с клинкерной плиткой, 2 этаж - оштукатурен и покрашен

Кровля: цементно-песчаная черепица (утепление минватой)

Окна: стеклопакеты ПВХ (двухкамерные ламинированные с двух сторон, в гостиной остекление от пола)

Стадия готовности: меблирован

1-ый этаж: прихожая 3.7 кв.м, кухня 8 кв.м, гостиная 30.5 кв.м с зоной столовой, с выходом на участок, гостиной санузел 1.5 кв.м, техническое помещение 5.5 кв.м

2-ой этаж: коридор 3 кв.м, санузел 7 кв.м с окном (с ванной), спальня 15 кв.м, спальня 12 кв.м, спальня 11.7 кв.м с балконом

Описание внутренней отделки: выполнена современная отделка бизнес-класса. Весь пол - плитка с водяным подогревом, стены санузлов и части других помещений - плитка до потолка. В гостиной - остекление от пола. Стены окрашены краской Tikkurila. Встроенные в потолок светильники. Межкомнатные двери ProfilDoors белого цвета, высокие плинтуса того же цвета. Дорогая входная дверь со стеклом и ковкой. Лестница монолитная, ступени отделаны керамогранитом, перила - художественная ковка.

Инженерное обеспечение: установлен

электрический котел Protherm Скат 9 кВт нового поколения, бойлер Thermex на 150 л последнего поколения с ДУ. Установлен фильтр для питьевой воды. Вентиляция естественная приточно-вытяжная. Оборудована сигнализация, видеонаблюдение, датчики движения.

Мебель, оборудование: установлен кухонный гарнитур с глянцевыми фасадами белого цвета (окно над мойкой) со встроенной техникой: вытяжка Bosch, раковина, посудомоечная машина KUPPERSBERG, плита и духовка Electrolux, холодильник LG, стиральная машина LG с загрузкой на 7кг. Большой телевизор Samsung в гостиной, а также в спальне на втором этаже. В зоне столовой стол со стеклянным покрытием и мягкие стулья на 6 персон. В гостиной диван, журнальный столик, в спальнях двуспальные кровати, шкаф для одежды, комод. Во всех комнатах шторы, занавески, люстры, светильники, картины. Есть возможность докупить мебель под арендатора.

Участок

Площадь участка, соток: 5.7

Тип участка: прилесной

Благоустройство участка: ровный участок, газон, вдоль забора по одной стороне высажено 9 туй

Дополнительная информация об участке: со стороны леса кирпичный забор высотой более двух метров, от соседей забор из металлического штакетника. Ворота с автоматическим открыванием с пульта. Ливневка на участке, оборудован автополив с датчиком дождя.

Коммуникации

Э/э: есть (13 кВт)

Водопровод: центральный (на поселок)

Канализация: централизованная (на поселок)

Интернет: есть (оптоволокно, Wi-Fi, телевидение через интернет)

Охрана: есть (ЧОП)

Описание инфраструктуры

Вблизи КП Капитолий - около 300 м - поселок Первомайское, где расположена вся инфраструктура: школа, детский сад, поликлиника; на территории поселка детская и спортивная площадки, прогулочная аллея, а также будет организован собственный выход в лес и к реке с пешеходными дорожками. Пяти звездочный Отель и СПА-комплекс «[Теплеево Резорт](#)», включающий в себя: детский сад «Империя Знаний», выездной туристический клуб, спортивные и творческие кружки, подготовительные занятия к школе и тп., бизнес-центр с конференц-залами, рестораны, фитнес-центр, SPA-клуб, 25-метровый бассейн с гейзером и массажными противотоками, детский бассейн с горкой, финские сауны и турецкий хамам, арома-баня, косметология, солярий, имидж-студия, банкоматы, прачечная, химчистка. А также рыбалка, катание на лошадях, квадроциклы, пейнтбол, тир, теннисные корты, баскетбол, залы единоборств, парковка. В деревне Рогозинино, расположены Торговый центр, магазин «Перекресток», "Русская теннисная академия" (кроме тенниса: единоборства, детский клуб, студия фитнеса), ресторан «Весна», СПА-комплекс и Международная школа Внуково. Доехать до коттеджного поселка удобно как на автомобиле, так и общественным транспортом от м. Юго-западная, м. Теплый стан или м.Саларьево (автобус и маршрутка №304) - остановка автобуса находится в 300 метрах от КП Капитолий.

Комментарий к цене

дополнительно оплачивается электроэнергия и интернет