

330 000 руб. / мес. 4 203 \$ / мес. 3 595 € / мес.

Курс ЦБ РФ 16.01.26 \$ — 78.53 руб. € — 91.81 руб.



[Дом в аренду. Картмазово к/п Код: 225-010](#)

Код: 225-010

Особенности объекта

Элегантный светлый дом в аренду с интересной архитектурой в обжитом и охраняемом коттеджном поселке Картмазово. Выполнена качественная внешняя и внутренняя отделка дома преимущественно дорогими материалами. Изысканная мебель и предметы интерьера в стиле Прованс. Ухоженный участок с богатым ландшафтом: множество хвойных и плодовых деревьев, декоративных кустарников и цветов, уютный приватный внутренний дворик. Хорошее расположение в центре поселка, детская площадка напротив, 100 метров до входа в благоустроенный Саларьевский парк. Близость к Москве, вся необходимая инфраструктура в шаговой доступности.

Расположение

Картмазово к/п (Картмазово)

Киевское шоссе, от МКАД по шоссе: 5 км, всего: 6 км

Тип застройки: обжитой к/п

Дом

Общая площадь строений: 500 м²

Год постройки дома: 2013

Количество уровней: 4

Спален: 4. **С/узлов полных:** 3. **С/узлов неполных:** 1.

Комнат всего: 5.

Опции: машиномест крытых: 1, в т.ч. в теплом гараже: 1; терраса; камин; холодный подвал; автоматические выдвижные ворота с пультом.

Материал стен: кирпич

Облицовка стен: стены - немецкая штукатурка, цоколь - натуральная сланцевая плитка

Кровля: мягкая (американская черепица)

Окна: стеклопакеты ПВХ (2-х камерные ламинированные (SCHUCO) , панорамное остекление (алюминий))

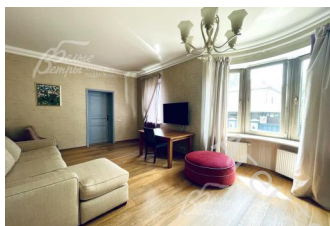
Стадия готовности: меблирован

Цоколь: холл, техническое помещение, котельная (с выходом на улицу), постирочная, гардеробная, санузел, спортзал, комната свободного назначения, техническое помещение.

1-ый этаж: веранда 19 кв.м, кухня-столовая 32 кв.м, санузел гостевой 7 кв.м, гостиная 77 кв.м с камином, прихожая 13 кв.м, веранда-2 9 кв.м, гостевая спальня 29 кв.м, закрытое помещение 60 кв.м (пока не используется), гараж 23.5 кв.м

2-ой этаж: спальня 22 кв.м со своим санузлом с душем 11 кв.м и с гардеробом 7 кв.м, кабинет 18 кв.м, спальня 18 кв.м, спальня 28 кв.м со своим санузлом с душем, холл 77 кв.м, зимний сад 10 кв.м

3-ий этаж: зона для отдыха и релакса с кроватью и



СТОЛОМ.

Описание внутренней отделки: выполнена стильная отделка в стиле Прованс. Белые или светлые стены (где покраска), также дорогостоящие обои в спальнях. Полы - керамогранит натуральных цветов с подогревом, а в жилых комнатах - массив ценных пород дерева. На мансардном этаже - на потолках присутствуют фактурные деревянные балки и обшивка из красивого дерева. Красивейшие санузлы с разнообразной плиткой с декором. Двери дубовые цвета незабудки (василькового), производства Франция. Подоконники и камин отделаны мрамором. Используются только экологичные натуральные материалы.

Инженерное обеспечение: в доме установлены газовый котел Viessmann, бойлер Viessmann 200 л, смягчитель для воды. Приточно-вытяжная вентиляция + кондиционеры Mitsubishi, Hitachi. Wi-Fi роутер, спутниковая антенна. Есть дизельный генератор.

Мебель, оборудование: итальянский кухонный гарнитур молочно-кремового цвета с латунно-керамическими ручками, стилизованный под старину, со столешницей из натурального дерева, с островом и барной стойкой. Встроенная бытовая техника: газовая варочная панель, духовой шкаф, микроволновка, вытяжка - вся техника SMEG (Италия), холодильник BOSCH (дополнительный холодильник в кладовой Liebherr). Стиральная машина Miele. Дом полностью укомплектован стильной мебелью: столики, стулья, комоды, шкафы. Дизайнерские шторы из натуральных тканей. Кованые элементы ограждения на 2-ом этаже с деревянными перилами.

Дополнительные строения: вольер для собаки.

Дополнительная информация о доме: широкая лестница на монолитном каркасе, ступени, ограждение и поручни отделаны деревом. Ступени темного цвета, подступенки - светлого. Высота потолков: 1-этаж - от 3.5 м, 2-ой этаж - 2.5-3.4 м. Эркеры увеличивают поток естественного света, расширяют пространство.

Участок

Площадь участка, соток: 12

Тип участка: парковый с деревьями и богатым ландшафтом

Благоустройство участка: очень ухоженный участок с множеством хвойных и лиственных деревьев, включая плодовые: яблони, слива, вишня, туи, ели. Большое количество кустарников, цветов. Есть газон, уличное освещение. Дорожки вымощены тротуарной плиткой и керамогранитом. Есть "зона огорода" с ароматными травами для выращивания овощей. Выполнен качественный дренаж по участку.

Дополнительная информация об участке: участок находится в центре поселка и огорожен глухим деревянным забором высотой 2.5 м на бетонном фундаменте.

Коммуникации

Газ: есть (магистральный)

Э/э: есть (15 кВт)

Водопровод: центральный

Канализация: централизованная

Интернет: есть (оптоволокно)

Охрана: есть (КПП)

Описание инфраструктуры

Частный детский сад "Монтессори NaVi"; Фитнес-клуб с бассейном "Wellness Vnukovo Village"; Ресторан, гостевой дом, банкетные и конференц-залы "Vnukovo Village Guest House & Spa 4*"; детские и спортивные площадки. В пешей доступности городская инфраструктура ЖК "Филатов луг", в 1 км гипермаркет "Метро", в 3 км торговый центр "Саларис". Около 25 минут пешком метро "Саларьево".

Элементы положит. окружения

Парк Саларьевский и канал реки Сетунь в 100 метрах.

Комментарий к цене

только наличные + коммунальные. Животные рассматриваются, но только за дополнительную плату.