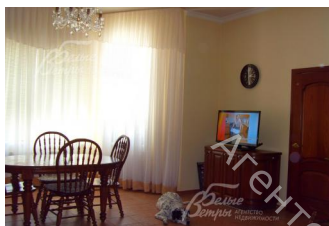
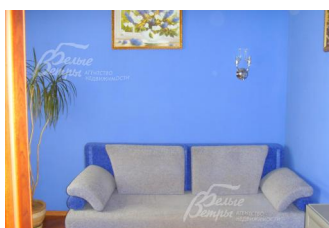


Снят с реализации

Курс ЦБ РФ 17.01.26 \$ — 77.83 руб. € — 90.54 руб.



[Дом в аренду, Крекшино Код: 262-009](#)

Код: 262-009

Особенности объекта

Просторный, полностью меблированный дом, расположен в экологически чистом месте.

Расположение

Крекшино

Киевское шоссе, от МКАД по шоссе: 21 км, всего: 25 км

Минское шоссе, от МКАД по шоссе: 22 км, всего: 24 км

Тип застройки: коттеджная застройка

Дом

Общая площадь строений: 620 м²

Количество уровней: 2

Спален: 4. **С/узлов:** 2. **Комнат всего:** 6.

Опции: машиномест крытых: 1, в т.ч. в теплом гараже: 1; камин; холодный подвал; гостевой дом.

Материал стен: кирпич

Облицовка стен: кирпич

Кровля: металлочерепица

Окна: стеклопакеты ПВХ

Стадия готовности: меблирован

1-ый этаж: просторный холл, кухня-столовая, каминный зал, 4 спальни (20, 18, 16, 10)

2-ой этаж: не сдается (можно рассматривать в некоторых случаях)

Описание внутренней отделки: полы-ламинат, плитка, стены-обои, штукатурка, деревянная лестница

Инженерное обеспечение: есть собственный колодец, тройная очистка

Мебель, оборудование: полностью меблирован

Дополнительные строения: гостевой дом

Участок

Площадь участка, соток: 28

Тип участка: с садовыми деревьями

Благоустройство участка: на участке высажены садовые деревья, цветник, организован газон.

Плодоносящий сад: сливы, яблони, груши, ягодные кустарники

Дополнительная информация об участке: недалеко озеро

Коммуникации

Газ: есть (магистральный)

Э/э: есть

Водопровод: колодец

Канализация: автономная
Телефон: есть (городской)
Интернет: есть