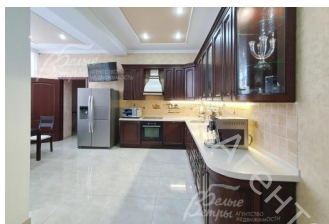
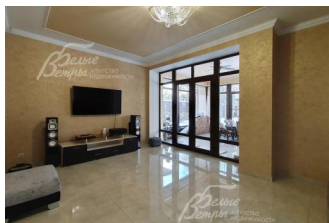
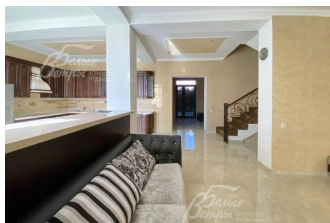
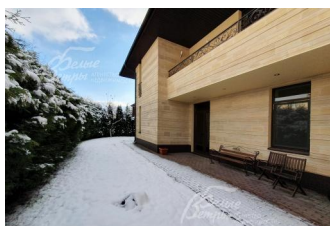


230 000 руб. / мес. 2 928 \$ / мес. 2 495 € / мес.

Курс ЦБ РФ 15.01.26 \$ — 78.57 руб. € — 92.20 руб.



Дом в аренду. Крекшино КП Код: 220-038

Код: 220-038

Сдан до декабря 2026 г.

Особенности объекта

Современный дом в европейском стиле в элитном поселке Крекшино в окружении живописного леса, в 20 минутах езды от Москвы по Киевскому или Минскому шоссе. Дом с удобной планировкой, панорамными окнами, множеством просторных спален и санузлов и панорамной закрытой отапливаемой террасой. Есть вся необходимая качественная мебель и техника. Центральные коммуникации, система фильтрации воды, принудительная очистка воздуха. На ухоженном участке ландшафтный дизайн с крупномерными туями, декоративными деревьями и кустарниками, плодовым садом и прогулочными дорожками с освещением. В качестве приятной дополнительной опции - гостевой дом в общей стилистике с деревянной баней.

Расположение

Крекшино КП (д.Крекшино)

Киевское шоссе, от МКАД по шоссе: 21 км, всего: 25 км

Минское шоссе, от МКАД по шоссе: 22 км, всего: 24 км

Тип застройки: обжитой к/п

Дом

Общая площадь строений: 400 м² (Дом 300 кв.м + Гостевой дом с баней 100 кв.м)

Количество уровней: 2

Спален: 4. **С/узлов полных:** 3. **С/узлов неполных:** 1.

Комнат всего: 6.

Опции: машиномест крытых: 1, в т.ч. в теплом гараже: 1; баня; квартира для персонала; терраса.

Материал стен: кирпич

Облицовка стен: рельефная плитка из архитектурного бетона

Кровля: натуральная черепица (керамическая)

Окна: стеклопакеты ПВХ (тонируемые) (энергосбережение и снижение светопропускания) двухкамерные с бронированием (обеспечивает стойкость к механическому воздействию). Во многих помещениях панорамные от пола.)

Стадия готовности: меблирован

1-ый этаж: прихожая, кабинет (спальня), санузел гостевой, гостиная с выходом на закрытую утепленную террасу, кухня-столовая, постирочная-гладильная, гараж, котельная.

2-ой этаж: холл, мастер-спальня с санузлом с душем, проходная комната с балконом (между холлом и одной из спален), спальня с санузлом с душем, санузел с

ванной, гостевая спальня.

Описание внутренней отделки: выполнена отделка в современном стиле в нейтральных тонах. Стены покрыты декоративной штукатуркой с эффектом "мокрый шелк", обои, в санузлах - плитка. Полы: в комнатах - ламинатная доска Tarkett, в прихожей, гостиной, кухне/столовой, террасе - керамогранит, в санузлах - коллекционная плитка. Потолки многоуровневые из гипсокартона со встроенным освещением. Двери Union (Италия) - темное дерево.

Инженерное обеспечение: в доме установлены газовый котел Viessmann Vitogas (Германия), бойлер Bradford White (США) на 300 л и система фильтрации в котельной (грубая и тонкая очистка) и на питьевую воду в кухне. Теплые полы, в том числе в закрытой террасе. Принудительная система вентиляции. Интернет оптоволокно, Wi-Fi роутер, спутниковая тарелка. Сигнализация, видеодомофон.

Мебель, оборудование: дом укомплектован качественной импортной мебелью и техникой. Установлен кухонный гарнитур с фасадами из массива дерева, барной стойкой и встроенной техникой: холодильник Daewoo (Side by side), духовой шкаф, электрическая варочная панель Siemens, посудомоечная машина BOSCH, вытяжка, микроволновая печь. Стиральная и сушильная машины BOSCH, телевизоры в кухне гостиной, спальне. В спальнях гарнитуры с широкими двуспальными кроватями с мягкими изголовьями, тумбами, шкафными группами и комодами. В гостиной большой угловой диван, тумба под ТВ. В прихожей вместительный шкаф-купе с зеркалами. Везде карнизы, тюль, шторы, люстры, напольные и настольные светильники. Стены украшены картинами. Ротанговая мебель на террасе.

Дополнительные строения:

- Гостевой дом площадью 100 кв.м, кирпичный, отделан в стиле основного дома, с баней (с дровяной печью), с оборудованной кухней, спальней и санузлом (душевая кабина) и зоной барбекю с каменной печью-мангалом;
- Теплица 6x4 м.

Дополнительная информация о доме: лестница выполнена на ж/б каркасе шириной 1 м, поручни из массива дерева, перила металлические кованые, ступени облицованы плиткой. Высота потолков 310 см.

Участок

Площадь участка, соток: 15

Тип участка: с деревьями и ландшафтом

Благоустройство участка: выполнен ландшафтный дизайн: газон, декоративные деревья и кустарники, мощенные прогулочные дорожки с освещением, крупномерные туи со стороны дороги, плодовый сад, березы.

Дополнительная информация об участке: участок находится в конце поселка и огорожен глухим ограждением из профлиста высотой 2 м с коваными автоматическими распашными воротами.

Коммуникации

Газ: есть (магистральный)

Э/э: есть (15 кВт)

Водопровод: центральный

Канализация: централизованная

Охрана: есть (строгая, КПП)

Описание инфраструктуры

Удобная транспортная доступность по 3-м шоссе: Минское шоссе, вт.ч. Платная трасса - до Москва-Сити 25 мин, Киевское шоссе и Боровское шоссе. В поселке есть собственная лесопарковая зона отдыха на 5Га, гостевая парковка, несколько детских игровых площадок, многофункциональная спортивная площадка для баскетбола, волейбола, мини-футбола. На территории поселка находится Храм Воздвижения Креста Господня, где проходят службы и занятия для детей в Воскресной школе. В шаговой доступности располагается фермерский рынок, продуктовые магазины, аптеки. Рядом есть несколько частных и муниципальных школ и детских садов. Частная школа и детский сад «МЭШ» Московская экономическая школа в 7 минутах на машине (5.9км), Гимназия Святителя Василия Великого в 8 минутах на машине (6.1 км.) ГБОУ школа № 2057 в 12 мин на машине, Премьерский лицей в 20мин пешком (1,9км). Многофункциональный спортивный комплекс для занятий гимнастикой, акробатикой, спортивными танцами, плаванием «Жаворонки» всего в 6 минут на машине (3.6 км.), загородный клуб «Усадьба Крёкшино» менее чем в 700 метрах от КП. В 5 минутах езды находится магазин Перекресток. В 1 км - Загородный клуб Александр с ресторанами, барами, банями, озером с пляжем, зоопарком, фермой, салоном красоты и пр. Также доступна инфраструктура пос.Крекшино, Марушкино, г.Апрелевка (в 5 мин

езды), г.Одинцово и Ново-Переделкино (в 10 км). В шаговой доступности остановка общественного транспорта – автобусы и маршрутные такси до ж/д станции Крекшино, м.Саларьево, м.Румянцево, м.Ново-Переделкино, г.Одинцово, г.Троицк.

Агентство недвижимости «Белые Ветры»

Агентство недвижимости «Белые Ветры»

Агентство недвижимости «Белые Ветры»

Агентство недвижимости «Белые Ветры»

Агентство недвижимости «Белые Ветры»

Агентство недвижимости «Белые Ветры»