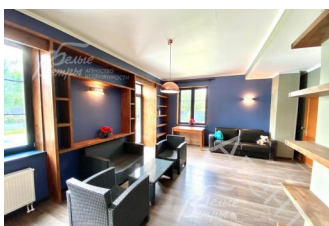
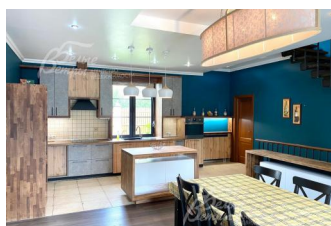
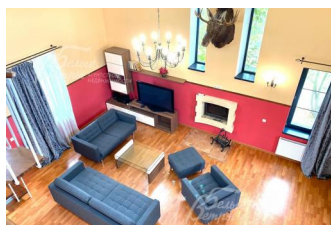
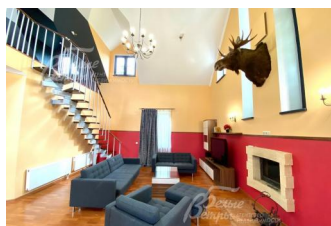


350 000 руб. / мес. 4 475 \$ / мес. 3 801 € / мес.

Курс ЦБ РФ 09.01.26 \$ — 78.23 руб. € — 92.09 руб.



## Дом в аренду. Лесное Озеро к/п Код: 131-053

**Код: 131-053**

### Особенности объекта

Уникальный проект дома в аренду - имитация премиального коттеджа бельгийской городской застройки в солидном обжитом коттеджном поселке в окружении леса. Удачный функционал: в доме 5 спален, 4 из которых со своими санузлами, гостиная со вторым светом и камином, сауна с комнатой отдыха, большой зимний сад с панорамным остеклением с видом на летний бассейн и ландшафт. Ухоженный земельный участок со множеством взрослых и молодых деревьев и кустарников, выложены дорожки, организовано уличное освещение. В доме есть wi-fi, спутниковое ТВ. Коттеджный поселок с центральными коммуникациями, строгой охраной, с собственным озером и благоустроенной зоной отдыха.

### Расположение

Лесное Озеро к/п (Кузенёво)

**Калужское шоссе**, от МКАД по шоссе: 25 км, всего: 29 км

**Тип застройки:** обжитой к/п

### Дом

**Общая площадь строений:** 560 м<sup>2</sup> (жилой дом 470 кв.м + гараж с квартирой для персонала 90 кв.м)

**Количество уровней:** 2

**Спален:** 5. **С/узлов:** 4. **Комнат всего:** 7.

**Опции:** бассейн; машиномест крытых: 1, в т.ч. в теплом гараже: 1; сауна; квартира для персонала; терраса; камин; холодный подвал.

**Материал стен:** кирпич

**Облицовка стен:** кирпич ручной формовки (производство Голландия)

**Кровля:** натуральная черепица (керамическая черепица (производство Германия))

**Окна:** стеклопакеты деревянные

**Стадия готовности:** меблирован

**1-ый этаж:** зимний сад-холл при входе 28 кв.м, из него вход: гардербная 10 кв.м, спальня 14 кв.м с санузлом 5 кв.м с душем, санузел гостевой 4 кв.м, кухня-столовая 44 кв.м с выходом в комнату отдыха 41 кв.м с сауной и санузлом с душем, гостиная 79 кв.м со вторым светом, котельная 7 кв.м.

**2-ой этаж:** холл, мастер-спальня с гардеробной и санузлом с ванной, 2 спальни с общим санузлом, гардеробная, спальня 36 кв.м.

**Описание внутренней отделки:** на стенах поклеены обои и выполнена покраска. Пол - плитка (Испания), ламинат. Деревянный лестничный марш на металлическом каркасе. Импортная сантехника. Деревянные двери, деревянные подоконники.

**Инженерное обеспечение:** в доме установлены газовый котел и бойлер. Естественная приточно-вытяжная вентиляция, кондиционеры есть в гостиной и спальне. Wi-fi, спутниковое ТВ, домофон.

**Мебель, оборудование:** дом полностью обставлен импортной мебелью. Установлен кухонный гарнитур с островом в стиле loft. Есть вся необходимая бытовая техника. В гостиной мягкий гарнитур, обеденный стол со стульями. В спальнях кровати и корпусная мебель. Везде люстры, светильники, шторы.

**Дополнительные строения:** двухэтажный дом 90 кв.м:

1-ый этаж: мини-гараж для техники;

2-ой этаж: квартира для персонала 75 кв.м.

**Дополнительная информация о доме:** высота потолков 3.2 м.

## Участок

**Площадь участка, соток:** 20

**Тип участка:** с деревьями и ландшафтом

**Благоустройство участка:** на участке высажено много молодых деревьев, выполнен дренаж, выложены брусчаткой дорожки, сделано освещение территории, газон.

**Дополнительная информация об участке:** ровный участок находится в центре поселка и огорожен глухим забором.

## Коммуникации

**Газ:** есть (магистральный)

**Э/э:** есть (10 кВт)

**Водопровод:** центральный

**Канализация:** централизованная

**Интернет:** есть

**Охрана:** есть (строго охраняемый поселок, 2 КПП, патрулирование территории)

## Описание инфраструктуры

В коттеджном поселке: собственное большое озеро с зоной отдыха вокруг него: детские и универсальная спортивные площадки