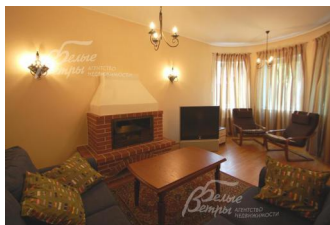


Снят с реализации

Курс ЦБ РФ 17.01.26 \$ — 77.83 руб. € — 90.54 руб.



[Дом в аренду, Милорадово Код: 371-009](#)

Код: 371-009

Особенности объекта

Небольшой, уютный коттедж всего в 10 км от МКАД по Калужскому шоссе, в одном из самых престижных, строгоохраняемых поселков, расположенном на территории лесного массива.

Расположение

Милорадово

Калужское шоссе, от МКАД по шоссе: 10 км, всего: 11 км

Тип застройки: стародачное место

Дом

Общая площадь строений: 200 м²

Год постройки дома: 2005

Количество уровней: 2

Спален: 4. **С/узлов:** 2. **Комнат всего:** 5.

Опции: машиномест крытых: 2; сауна; терраса; камин.

Материал стен: ж/б монолитный каркас, кирпич

Облицовка стен: штукатурка

Кровля: металлочерепица

Окна: стеклопакеты ПВХ (двухкамерные)

Стадия готовности: меблирован

1-ый этаж: тамбур, холл 14.5 кв.м, гардеробная 7 кв.м, кухня 7.5 кв.м, гостиная с камином, объединенная с зоной столовой 40 кв.м, с/узел 6.5 кв.м, зона сауны 16.6 кв.м, котельная 6.5 кв.м

2-ой этаж: холл 10.5 кв.м, спальня 24 кв.м, спальня 19 кв.м, с/узел 6 кв.м, спальня 16.5 кв.м с балконом, спальня 17.5 кв.м с выходом на балкон

Описание внутренней отделки: стены оштукатурены, оклеены обоями; пол - дубовый паркет, плитка; потолки оштукатурены; лестничный марш железобетонный монолит обшит буком; двери деревянные

Инженерное обеспечение: все коммуникации разведены по дому, установлен котел Vaillant, многоступенчатая система очистки воды, вентиляция естественная, счетчики воды и электричества

Мебель, оборудование: Дом полностью меблирован, в санузлах установлена сантехника

Дополнительные строения: Навес на 2 м/места, навес для барбекю, летняя беседка

Дополнительная информация о доме: Дом в классическом архитектурном стиле. Фундамент и перекрытия - ж/б монолит, высота потолков 2.8 - 3.1 м

Участок

Площадь участка, соток: 13

Тип участка: с лесными деревьями

Благоустройство участка: на участке лесные деревья (5 сосен, множество елей, березы), выход в лес с участка,

высажены декоративные кустарники, выложены дорожки, сделан дренаж

Статус земли: земли населенных пунктов, для индивидуального жилищного строительства

Дополнительная информация об участке: участок прямоугольной формы, граничит с лесным массивом, по фасаду и сзади огорожен кованым забором, по бокам - деревянным

Коммуникации

Газ: есть (магистральный)

Э/э: есть (15 кВт)

Водопровод: центральный

Канализация: централизованная

Телефон: возможно подключение (МГТС)

Интернет: есть (спутниковое ТВ)

Охрана: есть

Описание инфраструктуры

Инфраструктура санатория «Десна» Управления Делами Президента.

Элементы положит. окружения

Участок граничит с красивейшем смешанным лесом, в 1 км протекает река Десна. Очень тихое место.